

道盛邸概要

- | | | | |
|-----------|-------------------------------|--------------------------|-------------|
| 1) 名 称 | 建造物 廻船問屋旧千原屋道盛家住宅 | | |
| 2) 所 在 地 | 兵庫県美方郡新温泉町諸寄665番地 他 | | |
| 3) 所 有 者 | 兵庫県美方郡新温泉町浜坂2673-1 新温泉町長 西村銀三 | | |
| 4) 構造及び形式 | | | |
| ① 千原屋道盛家 | 主屋 | 木造2階建て/瓦葺き/建築面積284.18㎡ | 大正初期 |
| ② 千原屋道盛家 | 北の蔵 | 土蔵造2階建て/瓦葺き/建築面積32.53㎡ | 大正4年 |
| ③ 千原屋道盛家 | 新蔵 | 土蔵造2階建て/瓦葺き/建築面積36.75㎡ | 昭和前期 |
| ④ 千原屋道盛家 | 米蔵 | 土蔵造2階建て/瓦葺き/建築面積26.17㎡ | 昭和前期 |
| ⑤ 千原屋道盛家 | 塩蔵 | 土蔵造2階建て/瓦葺き/建築面積24.38㎡ | 昭和前期 |
| ⑥ 千原屋道盛家 | 塀・庭門 | 木造/瓦葺き/塀19.20m/庭門間口 3.8m | 大正前期 |
| ⑦ 千原屋道盛家 | 物置小屋及び宿泊棟 | 木造/瓦葺き/建築面積 | 58.0㎡ 昭和後期 |
| ⑧ 千原屋道盛家 | 農機庫・土蔵 | 土蔵造2階建て/瓦葺き/建築面積 | 26.17㎡ 昭和前期 |
| ⑨ 千原屋道盛家 | 浴槽棟及び倉庫 | 木造平屋建て/瓦葺き/建築面積 | 58.0㎡ 昭和後期 |
| ⑩ 千原屋道盛家 | 新築離れ棟 | 木造2階建て/瓦葺き/建築面積 | 134.0㎡ 昭和後期 |
| ⑪ 千原屋道盛家 | 庭園 | | 405.02㎡ |

5) 道盛家の略歴

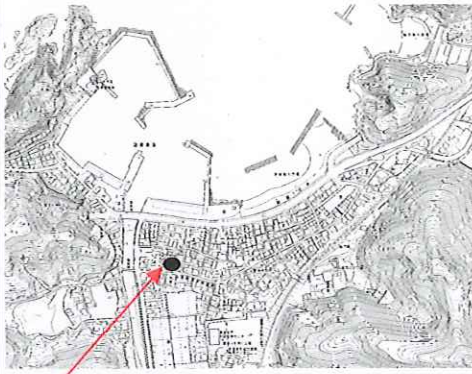
千原屋道盛家初代 三右衛門<享保年間(1716-1736)生~安永年間(1772-1781)没>は、浜坂村(カ)千原屋中村家から分家して、諸寄村に千原屋道盛家を興して以降、二代目喜三衛門<延享元年(1744)頃生~享和3年(1803)没>のとき(カ)、旧諸寄港のある諸寄中(ちゅう)地区の廻船問屋加賀屋(安本家二代目)平右衛門より屋敷37坪11⁶/₆₀₀文で購入し、表一間半、二間半の小前の家を建てた。その後、隣家森田重次郎宅からの火事により焼失した。またその9年後の正月27日にも再度森田重次郎からの火事により焼失し、現在の下ノ町に家を立て、商売を始めた。

廻船問屋二代目千原屋道盛喜三衛門が廻船業を始めたころの諸寄地区は、江戸期から明治期にかけて、北前船の風待ち・潮待ちの大湊として廻船問屋や船宿が建ち並び栄えた地区である。特に明治17・18年(1884.1885)頃からは海産物や砥石などが船積みされ、北前船により多くの「人」「物」が行き交い、全国から様々な文化が混流し、この地域の人々にも大きな影響を与えた。

明治44年(1911)鉄道「山陰西線」の開通により、物流手段が海上輸送から陸上輸送に大きく変わり、諸寄港の繁栄も北前船の隆衰と同じ道を辿った。

千原屋道盛家は、江戸時代後期から明治期にかけて、廻漕業を営んでいた廻船問屋である。千原屋道盛家二代目、喜三右衛門は、享和3年(1803)に60石積の廻船を造り廻漕業を始めた。千原屋道盛家三代目三右衛門<天明元年(1811)生~文政7年(1824)没>、四代目喜三右衛門<文化12年(1815)生~没年不明>、五代目三右衛門<文政11年(1828)生~明治7年(1874)没>のころ、文化4年(1807)には網干屋藤田家(中藤田)が長州江崎浦(現在の山口県)で買い求めた80石積の廻船を60貫文で譲り受けた。また文化12年(1816)には因州青谷(現在の鳥取市)の船大工勇助で180石積の廻船を新造した。続いて文政11年(1828)には、浜坂村の船大工安右衛門で110石積廻船を、天保14年(1843)には因州賀露(現在の鳥取市)で140石積廻船を、さらに嘉永6年(1853)にも因州賀露(鳥取県)で廻船を新造した。その時費用として総額246両(2490万円)がかかった記録が残っている。主な積み出しは、諸寄砥石や海産物であった。

(参考図面)



「廻船問屋千原屋道盛邸」整備事業予定地



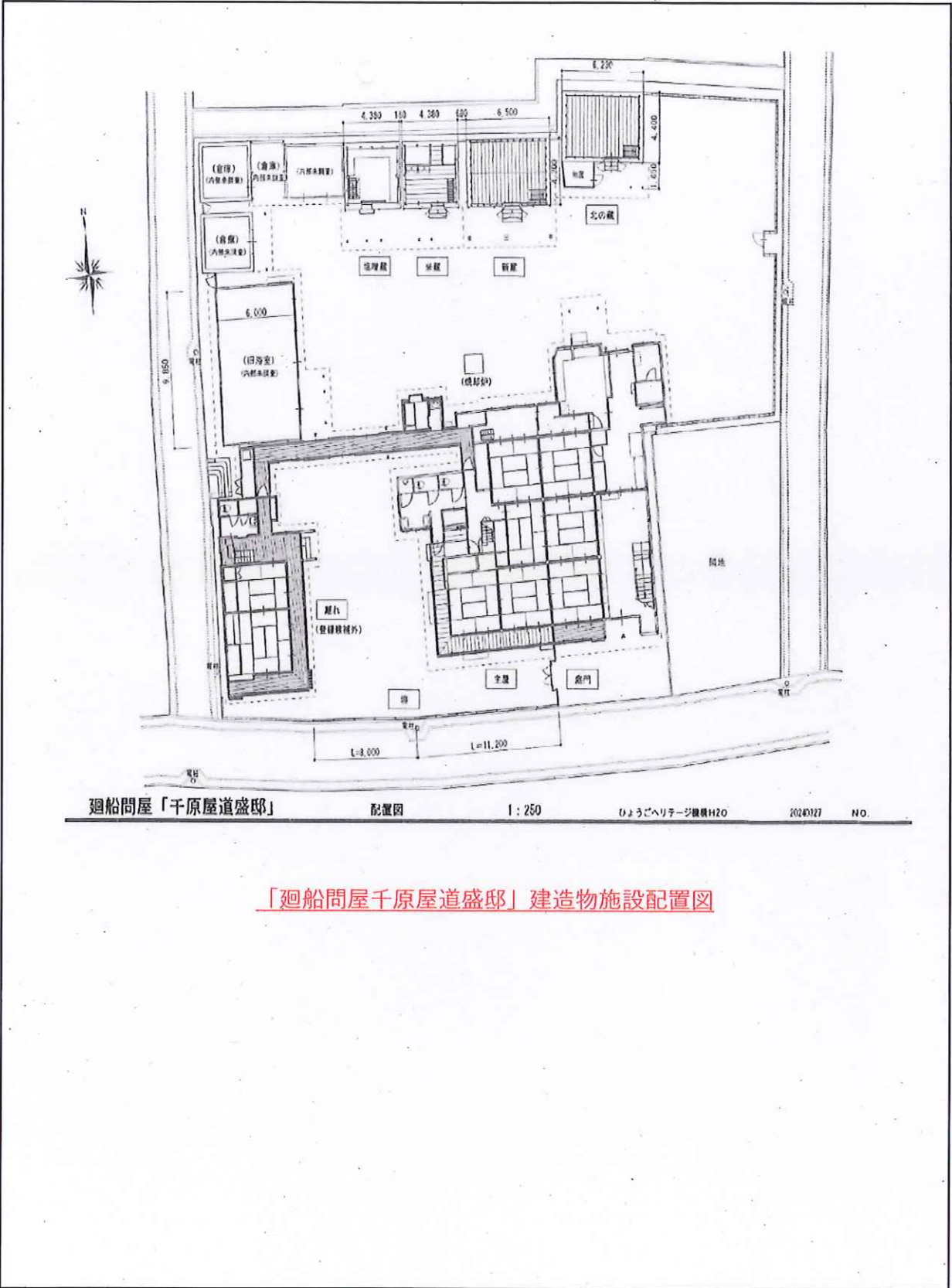
「廻船問屋千原屋道盛邸」整備事業予定地

「廻船問屋千原屋道盛邸」整備事業対象施設配置図



「廻船問屋千原屋道盛邸」整備事業・象施設全景写真（南から北を望む）

(参考図面)





主屋1階仏間写真



主屋1階奥の間写真



昭和初期主屋1階奥の間会議写真



主屋2階居間写真



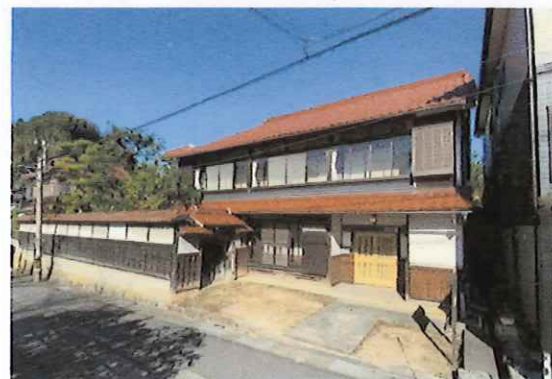
新館離れ写真



蔵群遠景写真



蔵群庇写真



道盛邸玄関及び塀・庭門写真