

2022 図書館まつり



山陰海岸ジオパーク 七坂古道トレイル -加藤文太郎のふるさとを歩く-

図書館を出発し、居組サンビーチから七坂古道を東浜へと歩き、帰りはJRで浜坂まで帰ります。
地域の歴史や文化に触れながらジオパークの魅力を体験しましょう。

とき・行程 10月30日(日)※雨天決行・荒天中止

◎コース① 午前8時～午後4時(午前7時受付開始) *健脚コース

図書館⇒居組サンビーチ⇒七坂古道⇒東浜駅-(汽車)-浜坂駅⇒図書館*健脚コース

◎コース② 午前9時30分～午後4時(午前8時30分受付開始)

図書館-(バス)-七坂古道⇒東浜駅-(汽車)-浜坂駅⇒図書館

集合場所 図書館・正面玄関前

対象 中学生以上

参加費用 1,800円

定員 コース①:150名 コース②:50名

講師 加藤文太郎山の会

持ち物 マスク、お弁当、飲み物、タオル、雨具、リュック、自動車代200円

服装 帽子、歩きやすい服装、運動靴

申込期限 10月10日(月)



片山幸宏 マジックショー

指先ひとつで、世界を驚かせるマジック界の
メダリストが新温泉町にやってきます！

日時 10月16日(日)

午後2時～(午後1時30分開場)

場所 2階視聴覚室

定員 先着50名 (要予約)



絵本作家読書講演会 みんなでエンジョイ！ 絵本ってなんだろう？

『ちこくのりゆう』でおなじみの絵本作家・
森くま堂さんに作品についての思いなどをご
講演していただきます。

日時 10月22日(土)

午後2時～(午後1時30分開場)

場所 2階視聴覚室

定員 先着35名 (要予約)

おはなし会

ぶんちゃんのおはなしポケット

日時 10月8日(土)
午前10時30分～

場所 2階視聴覚室

※予約不要



図書館子ども映画会

『恐竜超世界 第2集 史上最強！海のモンスター』

日時 10月8日(土)
午後2時～(約49分)

場所 2階視聴覚室

定員 先着20名 (要予約)



加藤文太郎が山で食べていた携帯食を知ろう

加藤文太郎が山で携帯していた食べ物を、来館者に試食品をプレゼントします！(限定300食)

日時 10月30日(日) 場所 カウンター

特別展示コーナー

深田久弥特集

『日本百名山』の著者で知られている深田久弥氏の作品を紹介。

日時 10月1日(土)～31日(月)

場所 特別展示コーナー

リサイクル図書・雑誌フェア

図書館で古くなった図書や雑誌をお持ち帰りいただけます。

日時 10月1日(土)～31日(月)

場所 正面入り口特設コーナー

冊数 1人10冊

かとぶんの10月はイベントが盛りだくさん！ぜひお越しください！



パパ's 絵本ライブ

9月18日(日)にパパ's 絵本ライブを実施しました！安藤パパ、田中パパ、西村パパの3人のパパ'sをお呼びして開催しました。たくさんの絵本と素敵なメロディーに、会場は大盛り上がりでした。



🎃 10月 🎃 の定例行事

《鳥取大学サイエンスアカデミー》

☆10月8日(土) 午前10時30分～正午

「言葉のかたち・心のかたち一直筆の手紙を読む」

地域学部地域学科 教授 住川 英明 氏

※聴講希望の方は鳥取大学へ直接お申し込みください



《図書館プログラミング実習室ぶんちゃんラボ》

☆10月15日(土) 午後1時30分～3時

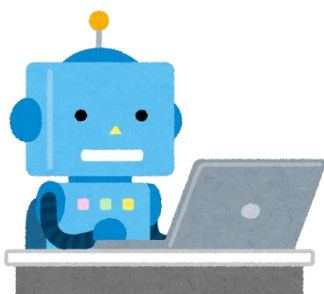
・対象：プログラミングに興味があり、利用者登録されている
小・中学生・高校生(経験不問)

・定員：5名(先着順)

・ところ：図書館2階 視聴覚室

・持ち物：図書利用カード、できればノートパソコンやタブレット

・申込期限：10月12日(水) ※事前申し込みが必要です。



移動図書館車「ささゆり号」10月の運行予定

【浜坂地域】

- 第1水曜日 (5日)
諸寄～居組方面 12:35～
- 第2水曜日 (12日)
久斗山～久谷方面 12:30～
- 第3水曜日 (19日)
用土～戸田方面 12:20～
- 第4水曜日 (26日)
福富～三尾方面 13:15～

【温泉地域】

- 第1金曜日 (7日)
湯～春來方面 12:45～
- 第2金曜日 (14日)
桐岡～飯野方面 12:45～
- 第3金曜日 (21日)
鐘尾～熊谷方面 13:00～
- 第4金曜日 (28日)
岸田～千谷方面 13:30～

《休館日カレンダー》

《10月の休館日》							《11月の休館日》						
日	月	火	水	木	金	土	日	月	火	水	木	金	土
						1			1	2	3	4	5
2	3	4	5	6	7	8	6	7	8	9	10	11	12
9	10	11	12	13	14	15	13	14	15	16	17	18	19
16	17	18	19	20	21	22	20	21	22	23	24	25	26
23	24	25	26	27	28	29	27	28	29	30			
30	31												

☒ は休館日です。お間違いのないよう、ご確認ください。

