

源泉かけ流しの天然温泉

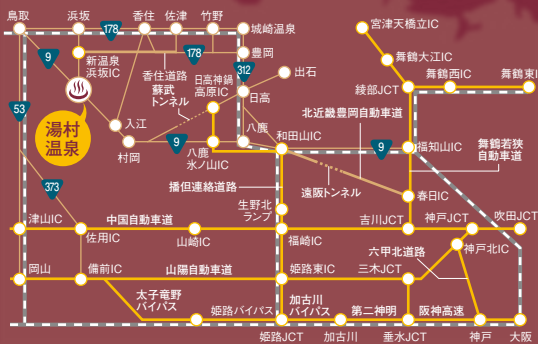
# 薬師湯

湯村温泉観光交流センター



夢千代の里  
**湯村温泉**  
YUMURA ONSEN

## 交通アクセス



- ◎JR山陰本線「浜坂」駅(特急停車)から、バス25分
- ◎JR山陰本線「八鹿」駅(特急停車)から、湯けむりライナー(バス)60分  
※路線バス75分
- ◎JR山陰本線「鳥取」駅(特急停車)から、湯めぐりエクスプレス(バス)60分
- ◎梅田から直通バス3時間30分 ◎神戸から直通バス3時間20分
- ◎北近畿豊岡自動車道「八鹿水ノ山IC」より35km(約50分)

## 周辺の観光



但馬大仏 鳥取砂丘 余部橋梁

## 利用料金表

	大人 (中学生以上)	小人 (3歳以上)	備考
入浴料	500円	300円	
多目的交流室	1,000円	600円	浴室利用含む
介助風呂(45分)	3人まで 2,500円 (4人目以降1人500円)		
駐車場	無料[2時間] (薬師湯ご利用の方に限り)		収容台数 47台

## 営業時間

午前7:00から午後10:30まで(受付終了:午後10:00)

## 休館日

毎月15日

(木・土・日曜日、祝祭日の場合は翌日以降の営業日(土・日曜日、祝祭日を除く))

「源泉かけ流しの天然温泉」**薬師湯**  
湯村温泉観光交流センター  
〒669-6821 兵庫県美方郡新温泉町湯1604番地  
TEL.0796-92-1081

お問い合わせ

## 湯村温泉散策マップ



## 「荒湯」



春來川のほとりに湧く日本屈指の高熱温泉である「湯村温泉」。

嘉祥元年(848)と言われる、今からおよそ1150年前に慈覚大師によって発見されたと伝えられている古湯であり、元湯は「荒湯」と呼ばれ98度の高温泉が毎分470リットルも湧出しています。

「荒湯」で温泉たまごを茹でる観光客の姿は、湯村温泉独特の風景をつくり出しています。

需要量に比べて湧出量の豊富な温泉のため、旅館だけでなく各家庭にも配湯され、湯村の生活に欠かせないものです。



夢千代館



杜氏館



ふれあい手形



夢千代像

## ◆温泉分析と効能

性状 / 無色、透明、わずかな苦味 微弱な硫化水素臭を有する  
泉質 / ナトリウム 炭酸水素塩 塩化物・硫酸塩泉 (低張性・中性・高温泉)

## ◆適応症

神経痛、筋肉痛、関節痛、五十肩、運動麻痺、  
関節のこわばり、うちみ、くじき、慢性消化器病、  
痔疾、冷え性、病後回復期、疲労回復、健康増進、  
きりぎり、やけど、慢性皮膚病、虚弱児童、慢性婦人病、  
動脈硬化(動脈硬化については温度42℃以下での  
浴用の場合の適応症)

## ◆禁忌症

急性疾患(特に熱のある場合)、活動性の結核、  
悪性腫瘍、重い心臓病、呼吸不全、腎不全、  
出血性疾患、高度の貧血、  
その他一般に病性進行中の疾患

## ◆施設概要

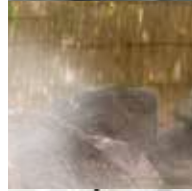
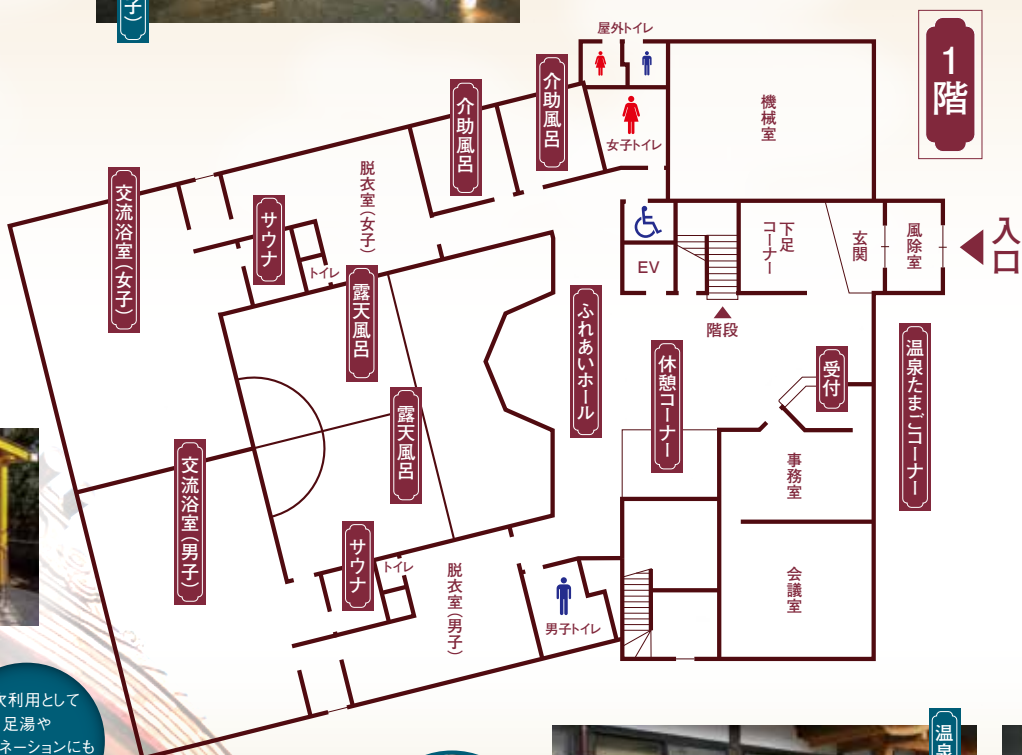
- 1階
- 交流浴室 / 2
- 露天風呂 / 2
- サウナ / 2
- 介助風呂 / 2
- 休憩コーナー・ふれあいホール
- 2階
- 休憩室(多目的交流室) / 2
- 屋外
- 地域交流広場(イベント広場)



交流浴室(男子)



露天風呂(男子)



地元の方や観光客に愛されてきた薬師湯が古く  
なってきたため、旧温泉町役場跡地に、2階建て延  
べ床面積970平方メートル、瓦葺屋根の上には薬  
師堂風の望楼がのり、正面玄関の唐門がひとときわ  
目を引く新薬師湯として生まれ変わりました。  
源泉かけ流しの天然温泉の温もりを十分に味  
わって頂きます。

# 海・山・温泉人が輝く 夢と温もりの郷



足湯



イルミネーション

二次利用として  
足湯や  
イルミネーションにも  
利用されて  
います。

約90度の温泉水の  
熱エネルギーを利用し、発電機を稼働させ、薬師湯施設内の電気の一部を補っています。



温泉バイナリー発電施設



地域交流広場では  
散策やイベント、  
また名物の温泉たまご  
作りを体験することも  
出来ます。



温泉たまごコーナー



サウナ



介助風呂