



海・山・温泉 人が輝く 夢と温もりの郷  
—安らぎと憩いの空間 新温泉町—

# 新温泉町統計要覧

—2010（平成22）年—



湯村温泉のアンテナショップ「ゆむら屋」



湯～たん

## —もくじ—

■概況	1
■世帯・人口	4
■行政機構	8
■選挙	9
■行政機関・町議会	11
■町税	12
■決算	14
■産業	19
■保健・医療・福祉	26
■消防・環境	32
■交通・河川	37
■水道・温泉	40
■教育・文化	42

湯村温泉の新マスコットキャラクターに、名物の温泉たまごをモデルにしたゆるキャラ「湯～たん」が誕生しました。温泉町商工会が平成21年秋に公募し、県内外から集まった82点の作品の中から「親しみやすさと愛くるしさがあり、シンプルに湯村の良さを表現している」という理由で採用されました。キャラクターは温泉街のシンボルで日本屈指の高温源泉「荒湯」の精霊をイメージし、殻をむいた温泉たまごのつるつとした愛らしい顔立ちが特徴です。また、平成22年10月神戸トアロードにオープンした湯村温泉のアンテナショップ「ゆむら屋」（神戸市中央区）では湯～たんが出迎えてくれます。今後は湯～たんの愛きょうを生かし、イベントや各種キャンペーンで良質の湯をアピールするなど湯村の知名度アップに活躍が期待されます。

# 1 概 況

---

## (1) 位置と地勢

兵庫県の北西部に位置しており、北は日本海に面し、西は鳥取県に接する地域で、内陸部は1,000メートル級の山々に囲まれています。また、山陰海岸国立公園、氷ノ山後山那岐山国定公園、但馬山岳県立自然公園等の自然公園指定区域が面積の46.3%を占めており海と山と温泉を包含する豊かな自然環境を有しています。

## (2) 役場の所在地

### ア 本庁

〒669-6792

兵庫県美方郡新温泉町浜坂2673番地の1

TEL (0796) 82-3111 (代)

FAX (0796) 82-2970 (1F)

FAX (0796) 82-3054 (2F)

ホームページ

<http://www.town.shinonsen.hyogo.jp>

ホームページ モバイル (携帯)

<http://www.town.shinonsen.hyogo.jp/m>

QRコード



Eメール [info@town.shinonsen.hyogo.jp](mailto:info@town.shinonsen.hyogo.jp)

### イ 温泉総合支所

〒669-6892

兵庫県美方郡新温泉町湯990番地の8

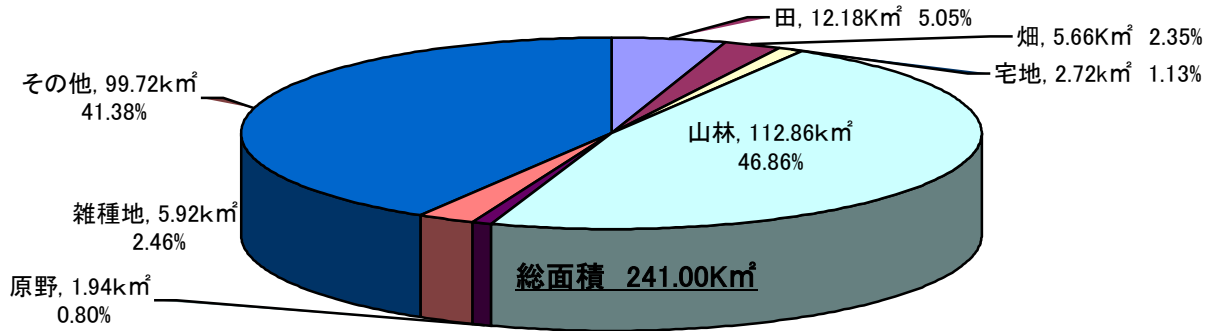
TEL (0796) 92-1131 (代)

FAX (0796) 92-2044

## (3) 位 置

位 置		ひろがり		海拔	
東 経	北 緯	東 西	南 北	中心地	最 高
134度27分06秒	35度37分13秒	19.6km	26.2km	8.0m	1,273m

(4) 地目別面積



平成 22 年度

(単位: km²、%)

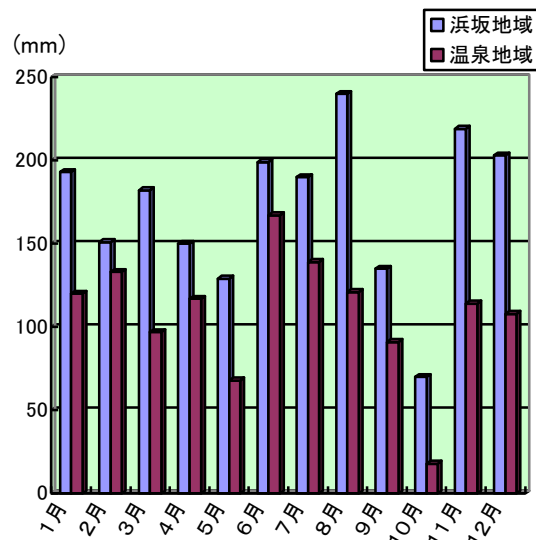
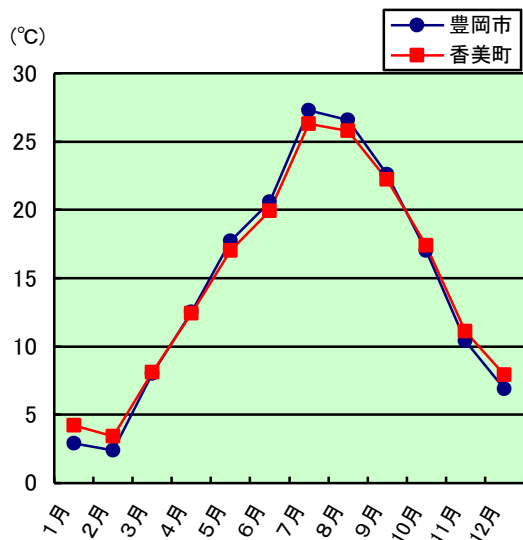
	田	畑	宅地	山林	原野	雑種地	その他	合計
面積	12.18	5.66	2.72	112.86	1.94	5.92	99.72	241.00
割合	5.05	2.35	1.13	46.83	0.80	2.46	41.38	100.00

※「その他」には国有地、河川等を含む  
資料: 平成 22 年度 固定資産概要調査

(5) 気 象 (平成 21 年)

平均気温

降水量



		1月	2月	3月	4月	5月	6月	7月	8月	9月	10月	11月	12月	合計	平均
平均気温 (°C)	豊岡市	2.6	5.5	7.5	12.7	17.5	22.2	25.4	25.6	21.6	16.6	11.1	6.5	1,836	14.6
	香美町	4.3	6.2	7.7	12.6	16.8	21.0	24.4	24.4	21.1	16.9	11.7	6.7		14.5
降水量 (mm)	浜坂地域	231	114	110	93	57	181	293	144	77	147	252	137	1,278	153
	温泉地域	228	81	80	53	26	123	137	91	49	103	183	124		107

資料 (平均気温) 兵庫の統計「神戸海洋気象台」

観測地: 豊岡 香住

(降水量) 兵庫県新温泉土木事務所

観測点: 芦屋(浜坂地域) 竹田(温泉地域)

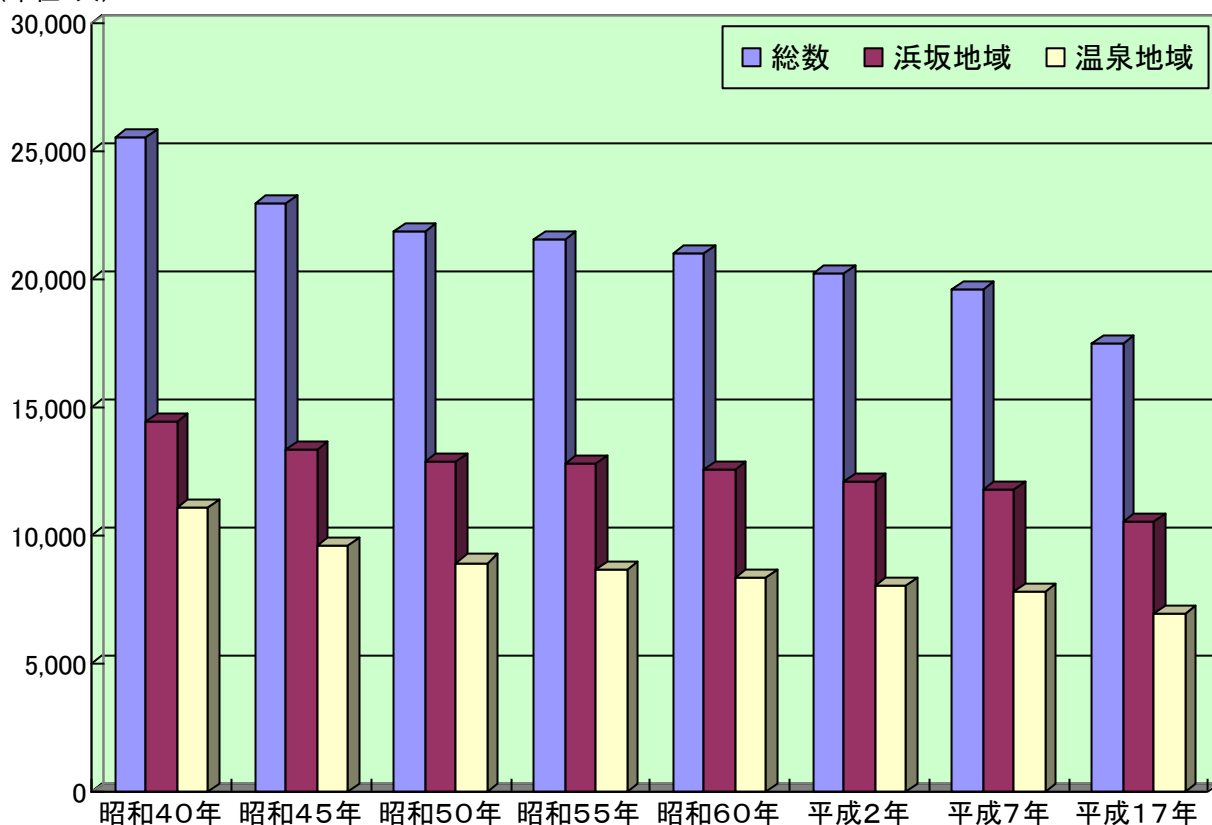
(6) 主な地域指定等の状況

項 目	新温泉町	旧浜坂町	旧温泉町	備 考
過疎振興地域	○		S46. 4. 30	過疎地域自立促進特別措置法 (H17. 10. 1 過疎地域の市町村以外の市町村の区域に対する適用)
辺地振興地域	○	—	S37. 4. 25	辺地に係る公共的施設の総合整備のための財政上の特別措置等に関する法律[ 久斗山、三尾、伊角 ]
豪雪地帯	○	S38. 11. 1	S38. 11. 1	豪雪地帯対策特別措置法
特定農山村地域	○	H5. 9. 28	H5. 9. 28	特定農山村地域における農林業等の活性化のための基盤整備の促進に関する法律
振興山村	○	S47. 2. 3	S45. 12. 24	山村振興法 S47. 2. 3 大庭村 S45. 12. 24 温泉町・八田村
地方拠点都市地域 (但馬地方拠点都市地域)	○	H6. 9. 13	H6. 9. 13	地方拠点都市地域の整備及び産業業務施設の再配置の促進に関する法律 H6. 9 地域指定、H7. 10 基本計画承認、H17. 10 基本計画の暫定期間延長 (2 年間)
農村地域工業等 導入地区	○	S52. 3. 31		農村地域工業等導入促進法
都市計画区域	○	S24. 2. 24		都市計画法 S24. 2. 24 浜坂町 S25. 2. 8 浜坂町・大庭村・西浜村
農業振興地域	○	S46. 12. 24	S48. 2. 13	農業振興地域の整備に関する法律 県知事指定
近畿圏整備法 保全区域	○	S40. 5. 15	S46. 3. 10	近畿圏整備法 S40. 5. 15 山陰海岸区域 S46. 3. 10 氷ノ山区域
地すべり防止区域	○	S40. 8. 7	S34. 6. 5	地すべり等防止法 ※最初の指定月日のみ
急傾斜地崩壊危険 指定区域	○	S45. 6. 19	S45. 6. 19	急傾斜地の崩壊による災害の防止に関する法律 県知事指定 ※最初の指定月日のみ
海岸保全区域	○	S26. 8. 21		海岸法 県知事指定 S26. 8. 21 浜坂・居組 S27. 12. 29 諸寄
国立公園区域	○	S38. 7. 15		自然公園法 山陰海岸国立公園
国定公園区域	○		S44. 4. 10	自然公園法 氷ノ山後山那岐山国定公園 (特別地域、上山高原集団施設地区)
県立自然公園区域	○		S34. 7. 21	但馬山岳県立自然公園 県知事指定

## 2 世帯・人口

### (1) 世帯と人口の推移

(単位:人)

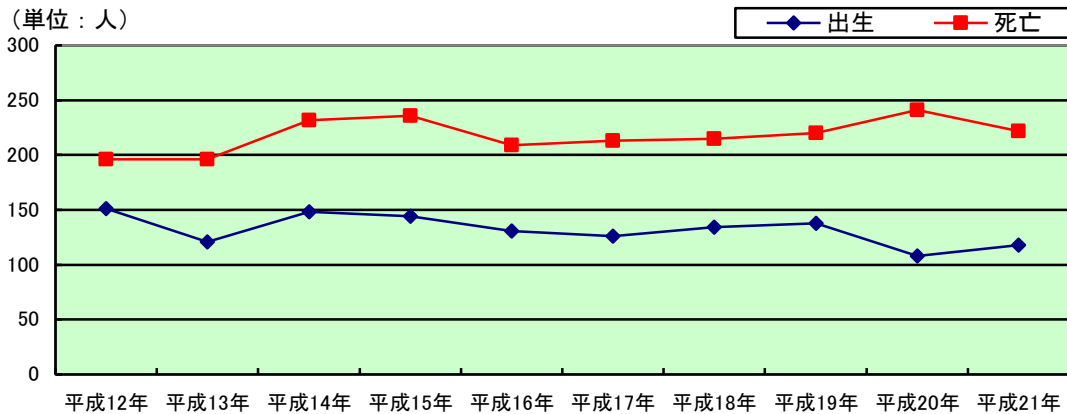


年別	世帯数 (世帯)	人口 (人)								
		総数			浜坂地域			温泉地域		
		総数	男	女	総数	男	女	総数	男	女
昭和40年	5,585	25,539	12,237	13,302	14,466	6,805	7,661	11,073	5,432	5,641
昭和45年	5,413	22,961	10,839	12,122	13,328	6,267	7,061	9,633	4,572	5,061
昭和50年	5,465	21,876	10,338	11,538	12,915	6,114	6,801	8,961	4,224	4,737
昭和55年	5,540	21,514	10,182	11,332	12,821	6,087	6,734	8,693	4,095	4,598
昭和60年	5,580	21,011	10,012	10,999	12,611	6,007	6,604	8,400	4,005	4,395
平成2年	5,511	20,226	9,539	10,687	12,137	5,733	6,404	8,089	3,806	4,283
平成7年	5,587	19,629	9,273	10,356	11,827	5,561	6,266	7,802	3,712	4,090
平成12年	5,565	18,601	8,785	9,816	11,222	5,336	5,886	7,379	3,449	3,930
平成17年	5,544	17,467	8,254	9,213	10,528	5,012	5,516	6,939	3,242	3,697

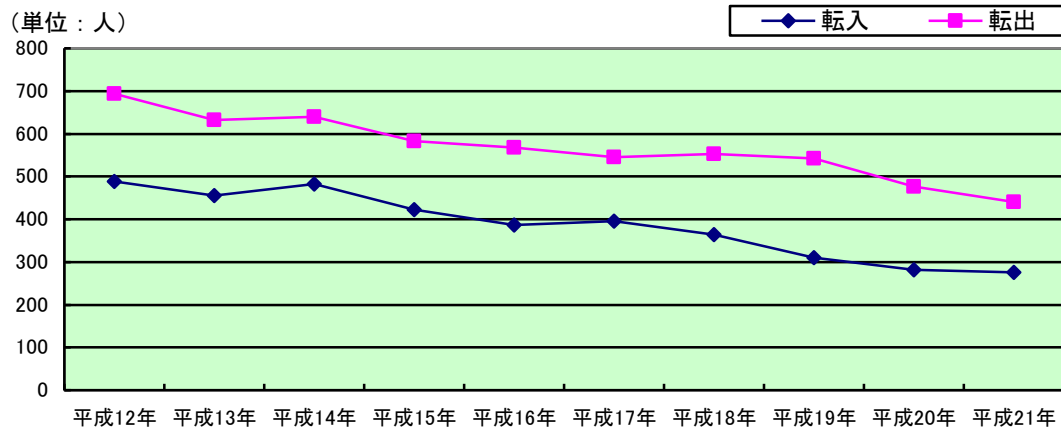
資料：国勢調査

(2) 自然、社会動態人口（1月～12月）

ア. 自然動態（出生・死亡）



イ. 社会動態（転入・転出）



ア. 自然動態

(単位：人)

	出生	死亡	増減
平成12年	151	196	△ 45
平成13年	121	196	△ 75
平成14年	148	232	△ 84
平成15年	144	236	△ 92
平成16年	131	209	△ 78
平成17年	126	213	△ 87
平成18年	134	215	△ 81
平成19年	138	220	△ 82
平成20年	108	241	△133
平成21年	118	222	△104

資料：住民基本台帳

イ. 社会動態

(単位：人)

	転入	転出	増減
平成12年	488	693	△ 205
平成13年	455	632	△ 177
平成14年	483	639	△ 156
平成15年	423	583	△ 160
平成16年	387	568	△ 181
平成17年	396	545	△ 149
平成18年	364	553	△ 189
平成19年	310	542	△ 232
平成20年	281	476	△ 195
平成21年	276	440	△ 164

資料：住民基本台帳

## (3) 地区別世帯数、人口（平成22. 10. 1現在）

(単位：人・世帯)

地区（町内）名	人口	世帯数
浜坂地域	10,239	3,602
（浜坂地区）	5,408	1,953
旭町	199	66
京口町	40	15
京口一丁目	87	29
京口二丁目	41	17
東町一丁目	29	13
東町二丁目	78	27
東町三丁目	98	30
泉町	144	51
緑町	104	42
南町	108	43
老松町	66	21
新町	92	29
八幡町	109	40
栄町	135	53
清水町	67	31
本町	17	8
中本町	76	29
小井津町	60	16
寺町	43	19
奥中町	66	30
上六軒町	153	58
宇都野町	762	281
地堂一丁目	61	27
地堂二丁目	277	97
門陀町	103	41
柱松町	35	13
下本町	62	27
港筋町	28	13
戎崎町	90	35
浜町	63	24
元堀町	107	44
御屋敷町	151	53
浜岡町	273	92
高見一丁目	116	44
高見二丁目	30	13
高見三丁目	17	7
松原町	161	68
秋葉台	229	77
芦屋	282	94
清富	138	38
指杭	52	17
田井	182	54
赤崎	61	24
和田	110	38
三尾	206	65

地区（町内）名	人口	世帯数
（大庭地区）	2,756	872
二日市	279	93
福富	158	49
戸田	138	49
三谷	151	50
若松町	100	36
栃谷	175	57
田君	145	45
七釜	254	78
新市	118	33
古市	89	26
用土	106	29
対田	262	81
久谷	199	57
高末	70	27
正法庵	107	34
辺地	106	31
藤尾	77	23
境	40	15
久斗山	182	59
（西浜地区）	2,075	777
静岡上ノ町	174	58
静岡下ノ町	114	44
吉田町	176	60
北町	99	36
本町	126	50
下之町	85	35
川中町	173	56
山根町	90	37
奥町	278	105
釜屋	119	37
向町	168	58
中島町	44	22
川町	61	24
本町	66	29
仲町	44	21
浜町	68	28
往還町	80	33
寺町	110	44

地区(町内)名	人口	世帯数
温泉地域	6,596	2,176
(温泉地区)	3,334	1,168
春來	193	71
歌長	287	116
高山	32	14
数久谷	38	17
湯	1,230	456
細田	103	37
竹田	462	138
井土	558	173
今岡金屋	139	43
熊谷	203	71
伊角	87	30
桧尾	2	2
(照來地区)	1,845	525
切畑	148	52
多子	211	67
桐岡	145	38
丹土	371	109
中辻	229	69
塩山	278	67
飯野	463	123

地区(町内)名	人口	世帯数
(八田地区)	1,417	483
千原	236	82
あさひヶ丘	28	12
鐘尾	189	57
千谷	189	64
宮脇	41	17
内山	43	17
越坂	18	11
海上	141	47
前	114	38
石橋	35	15
田中	97	30
岸田	180	50
青下	92	36
霧滝	14	7

	人口	世帯数
総合計	16,835	5,778

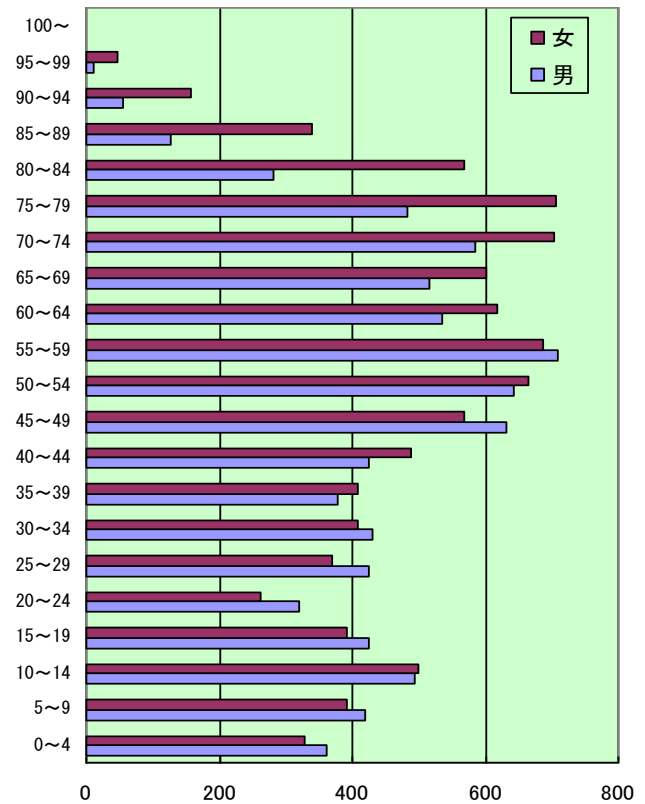
資料：住民基本台帳

(4) 年齢階級別人口

(単位：人)

	男	女	計
100～	1	4	5
95～99	10	47	57
90～94	56	157	213
85～89	126	340	466
80～84	281	569	850
75～79	482	706	1,188
70～74	584	704	1,288
65～69	516	602	1,118
60～64	536	619	1,155
55～59	710	687	1,397
50～54	644	665	1,309
45～49	631	568	1,199
40～44	426	487	913
35～39	378	408	786
30～34	431	408	839
25～29	426	369	795
20～24	320	262	582
15～19	424	392	816
10～14	493	498	991
5～9	419	393	812
0～4	360	328	688
計	8,254	9,213	17,467

(単位：歳)



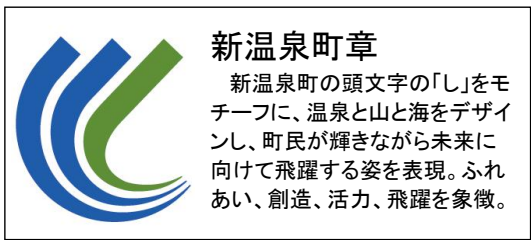
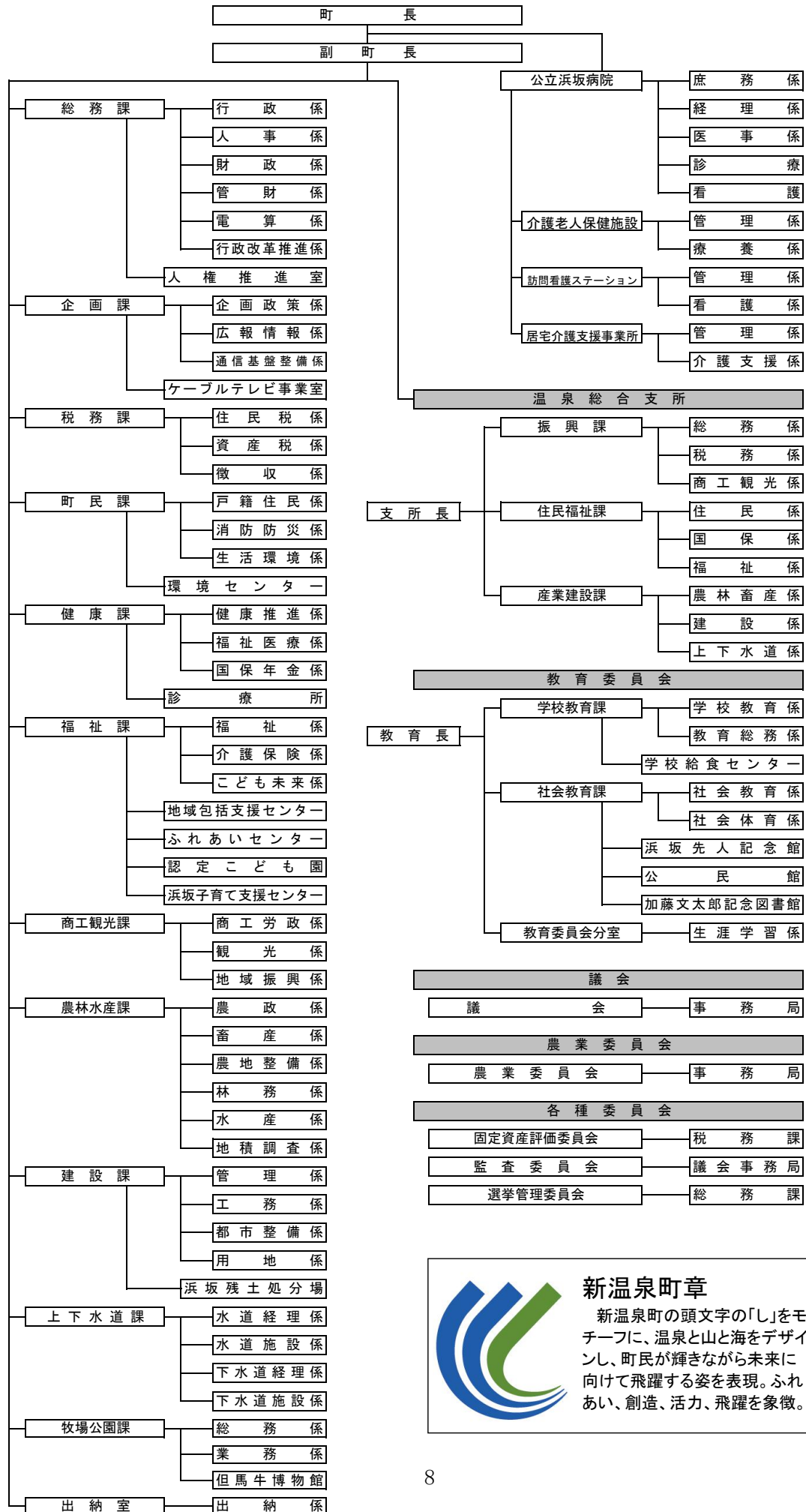
(単位：人)

	男	女	計	割合
年少人口(0歳～14歳)	1,272	1,219	2,491	14.30%
生産年齢人口(15歳～64歳)	4,926	4,865	9,791	56.00%
老年人口(65歳以上)	2,056	3,129	5,185	29.70%
合計	8,254	9,213	17,467	100.00%

資料：平成17年国勢調査



### 3 行政機構（平成22.10.1）

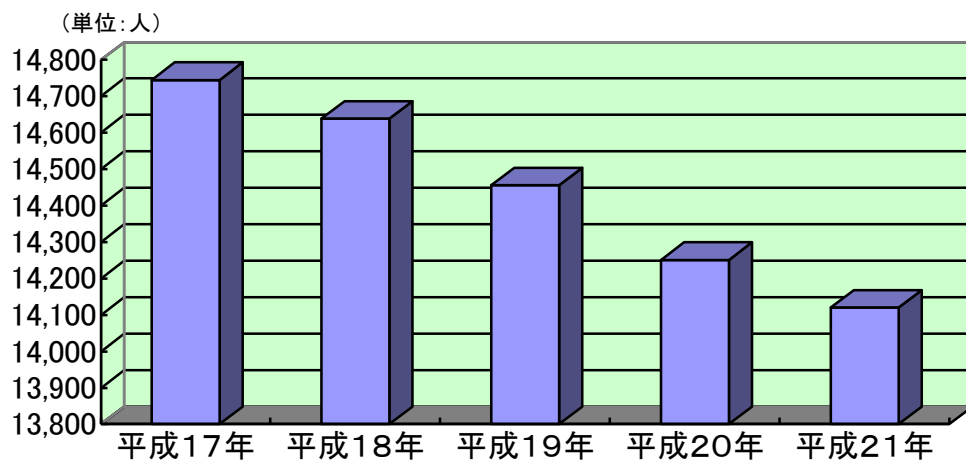


## 4 選 挙

(1) 選挙人名簿登録者数

各年9月2日定時登録者数

年別	選挙人名簿登録者数 (人)		
	総数	男	女
平成18年	14,638	6,847	7,791
平成19年	14,455	6,771	7,684
平成20年	14,251	6,685	7,566
平成21年	14,120	6,632	7,488
平成22年	13,943	6,557	7,386



(2) 選挙別執行状況

● 町長選挙

執行日	当日有権者数	投票者数	投票率 (%)	備考
平成 17.11.13	14,625	13,087	89.48	町合併設置選挙
平成 21.11.8	14,008	12,214	87.19	

● 町議会議員選挙

執行日	当日有権者数	投票者数	投票率 (%)	備考
平成 17.11.13	14,625	13,083	89.46	町合併設置選挙
平成 21.11.8	14,008	12,212	87.18	

● 農業委員会委員選挙

※名簿登録者数

執行日	当日有権者数	投票者数	投票率 (%)	備考
平成 17. 10. 23	浜坂選挙区 ※ 1,360 温泉選挙区 ※ 2,655	無投票 無投票	— —	町合併設置選挙
平成 20. 10. 18	浜坂選挙区 1,200 温泉選挙区 ※ 2,249	983 無投票	81.92 —	

● 但馬海区漁業調整委員会選挙

※名簿登録者数

執行日	当日有権者数	投票者数	投票率 (%)	備考
平成 20. 7. 31	※447	無投票	—	

● 兵庫県議会議員選挙

執行日	当日有権者数	投票者数	投票率 (%)	備考
平成 19. 4. 8	14,355	9,637	67.13	

● 参議院議員選挙 (兵庫選挙区)

執行日	当日有権者数	投票者数	投票率 (%)	備考
平成 19. 7. 29	14,462	10,268	71.00	在外選挙人を含む
平成 22. 7. 11	13,968	9,632	68.96	在外選挙人を含む

● 衆議院議員選挙 (小選挙区)

執行日	当日有権者数	投票者数	投票率 (%)	備考
平成 21. 8. 30	14,122	11,136	78.86	在外選挙人を含む

● 兵庫県知事選挙

執行日	当日有権者数	投票者数	投票率 (%)	備考
平成 21. 7. 5	13,996	8,753	62.54	

● 湯財産区議会議員選挙

※名簿登録者数

執行日	当日有権者数	投票者数	投票率 (%)	備考
平成 21. 1. 25	※1,034	無投票	—	

## 5 行政機関・町議会

### (1) 執行機関

#### 町 長

歴 代	氏 名	在 職 期 間
初 代	馬 場 雅 人	平成17.11.13 ~ 平成21.11.12
2 代	岡 本 英 樹	平成21.11.13 ~ 現在

#### 副 町 長(平成19.3.31まで助役)

歴 代	氏 名	在 職 期 間
初 代	脇 本 松 夫	平成17.11.24~平成21.11.12
2 代	田 辺 武 則	平成22.1.15 ~ 現在

#### 教 育 長

歴 代	氏 名	在 職 期 間
初 代	朝 野 健 次	平成17.10.1 ~ 平成17.11.28
2 代	北 村 繁 行	平成17.11.29 ~ 平成21.1.31
3 代	山 本 満 男	平成21.2.18 ~ 平成21.11.28
4 代	松 岡 正	平成21.11.29 ~ 現在

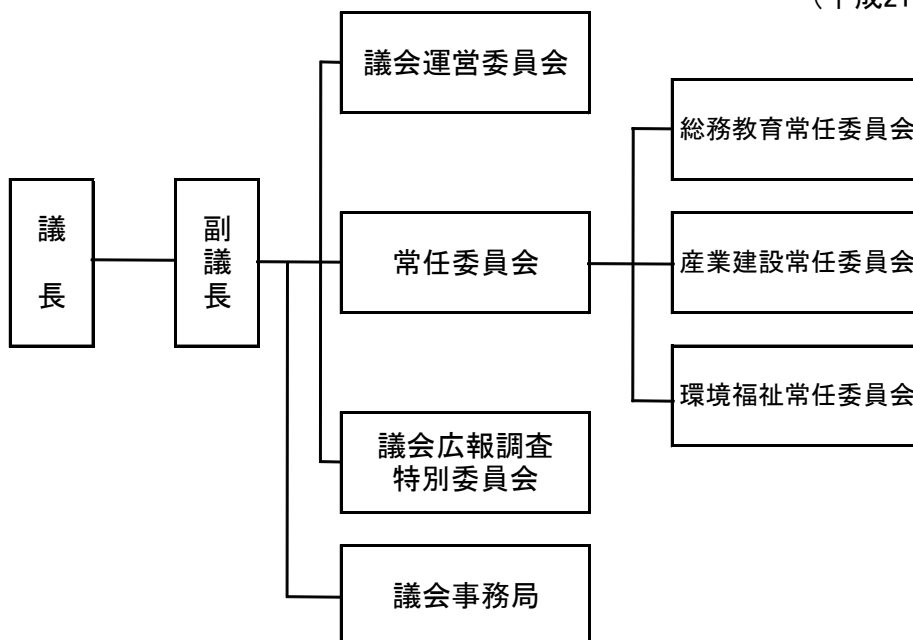
### (2) 町議会正副議長

#### 議 長

#### 副 議 長

歴代	氏 名	就 任 期 間	歴代	氏 名	就 任 期 間
初代	小林 俊之	平成17.11.22~平成19.11.21	初代	西脇 明	平成17.11.22 ~平成19.11.21
2代	田村 昭	平成19.11.22 ~ 平成21.11.12	2代	田中 要	平成19.11.22 ~ 平成21.11.12
3代	岡坂 峰雄	平成21.11.20 ~ 現在	3代	西村 銀三	平成21.11.20 ~ 現在

### ●町議会の構成（平成22年10月1日現在）



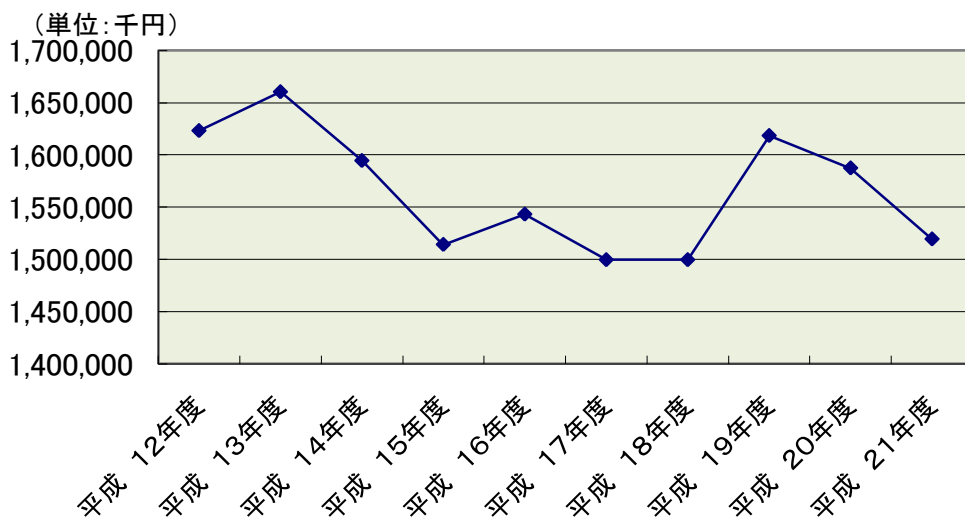
### ●新温泉町議会議員名簿 (平成21年11月13日~現在)

氏 名
植田 光隆
岡坂 峰雄
小林 一義
小林 俊之
谷口 功
谷田 一富
中井 次郎
中井 勝
中村 経逸
西村 公子
西村 銀三
西村 敏弘
西脇 明
丸山 諄二
宮本 泰男
宮脇 諭

定数16  
50音順

## 6 町 税

### (1) 町税収入の実績

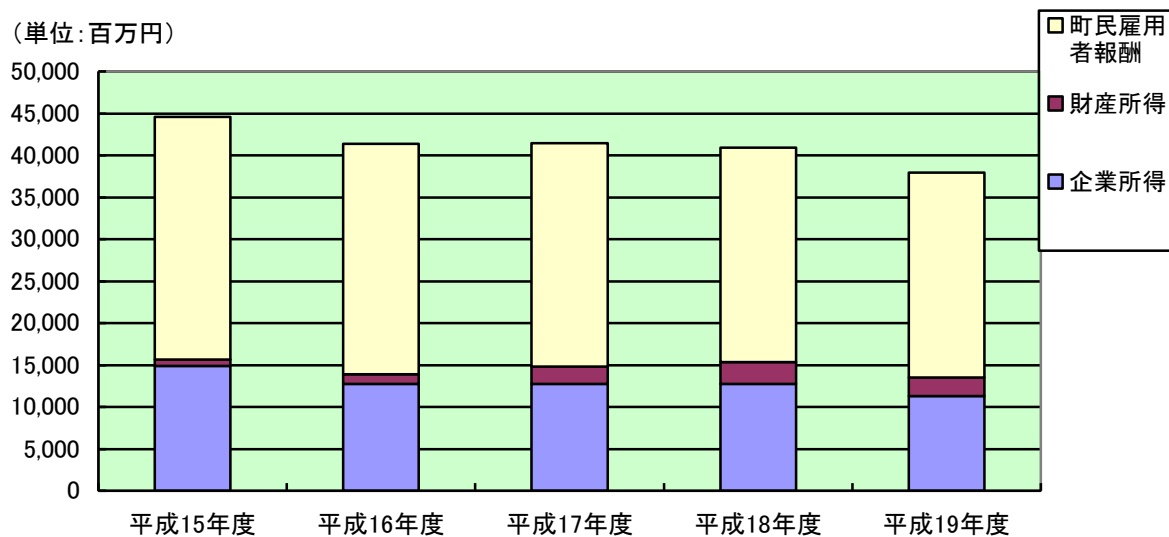


(単位:千円)

	町民税 (個人)	町民税 (法人)	固定資 産税	軽自動 車税	町たばこ 税	特別土地 保有税	入湯税	合計
平成 12年度	532,623 32.8	96,396 5.9	815,638 50.3	33,734 2.1	106,137 6.5	39 0.0	38,638 2.4	1,623,205 100.0
平成 13年度	526,744 32.1	92,088 5.6	846,849 51.6	34,908 2.1	102,581 6.2	31 0.0	39,236 2.4	1,642,437 100.0
平成 14年度	484,315 30.4	88,043 5.5	848,208 53.2	35,966 2.2	96,784 6.1	31 0.0	41,135 2.6	1,594,482 100.0
平成 15年度	450,098 29.7	82,479 5.4	807,879 53.4	37,307 2.5	95,688 6.3	0 0.0	40,619 2.7	1,514,070 100.0
平成 16年度	441,448 28.6	78,516 5.1	851,549 55.2	37,734 2.4	96,420 6.3	0 0.0	37,437 2.4	1,543,104 100.0
平成 17年度	432,030 28.8	75,912 5.1	823,712 54.9	39,095 2.6	94,227 6.3	0 0.0	34,452 2.3	1,499,428 100.0
平成 18年度	461,445 31.0	76,474 5.1	791,013 53.1	39,785 2.7	91,963 6.2	0 0.0	29,027 1.9	1,489,707 100.0
平成 19年度	576,865 35.7	74,474 4.6	806,265 49.8	40,411 2.5	87,773 5.4	0 0.0	32,656 2.0	1,618,444 100.0
平成 20年度	559,652 35.3	54,742 3.4	816,042 51.4	40,668 2.6	80,059 5.0	0 0.0	36,231 2.3	1,587,394 100.0
平成 21年度	524,849 34.5	53,957 3.6	792,991 52.2	40,688 2.7	73,323 4.8	0 0.0	33,540 2.2	1,519,348 100.0

(2) 町民所得（分配）

(単位：百万円)



(単位：百万円)

	平成 15 年	平成 16 年	平成 17 年	平成 18 年	平成 19 年
町民所得（分配） 総計	44,609	41,410	41,429	40,880	37,923
町民雇用者報酬	28,925	27,494	26,598	25,566	24,418
賃金・俸給	24,859	23,628	22,917	21,754	20,707
雇主の現実社会負担	2,793	2,661	2,638	2,592	2,497
雇主の帰属社会負担	1,273	1,205	1,043	1,220	1,214
財産所得	773	1,164	2,050	2,532	2,196
一般政府	▲1,464	▲1,302	▲871	▲768	▲805
対家計民間非営利団体	13	23	29	46	63
家計	2,224	2,443	2,892	3,254	2,938
利子	278	222	512	719	868
配当	494	732	943	1,072	810
保険契約者に帰属する財産所得	992	984	1,020	998	856
賃貸料	460	505	417	465	404
企業所得	14,911	12,752	12,781	12,782	11,309
民間法人企業	1,685	2,048	1,836	1,586	1,578
公的企業	▲997	▲856	▲1,165	▲1,082	▲754
個人企業	14,223	11,560	12,110	12,278	10,485
農林水産業	1,551	866	1,346	886	948
その他の産業	7,290	5,263	5,324	5,990	4,113
持ち家	5,382	5,431	5,440	5,402	5,424

資料：兵庫県統計課

# 7 決算

(1) 平成21年度一般会計

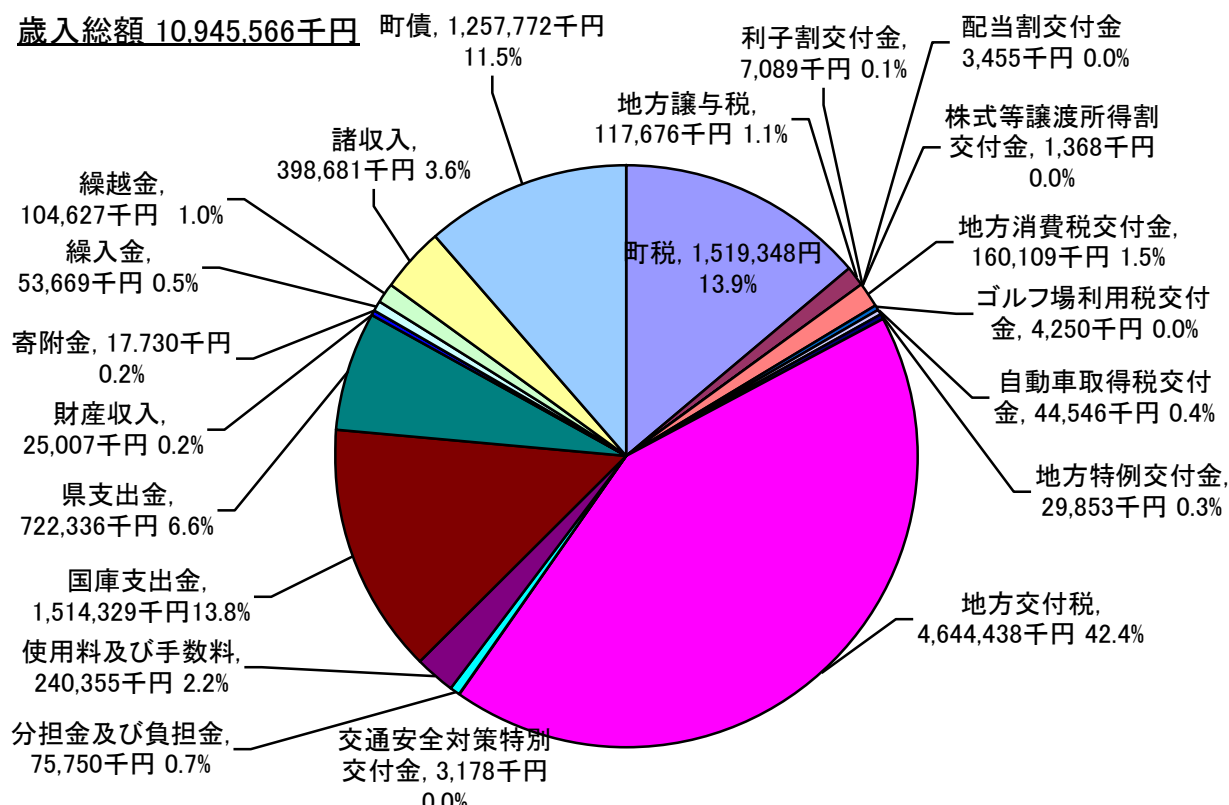
ア 歳入

(平成21年4月～平成22年3月)

(単位:千円、%)

	決算額	構成比
1 町税	1,519,348	13.9
2 地方譲与税	117,676	1.1
3 利子割交付金	7,089	0.1
4 配当割交付金	3,455	0.0
5 株式等譲渡所得割交付金	1,368	0.0
6 地方消費税交付金	160,109	1.5
7 ゴルフ場利用税交付金	4,250	0.0
8 自動車取得税交付金	44,546	0.4
9 地方特例交付金	29,853	0.3
10 地方交付税	4,644,438	42.4
11 交通安全対策特別交付金	3,178	0.0
12 分担金及び負担金	75,750	0.7
13 使用料及び手数料	240,355	2.2
14 国庫支出金	1,514,329	13.8
15 県支出金	722,336	6.6
16 財産収入	25,007	0.2
17 寄附金	17,730	0.2
18 繰入金	53,669	0.5
19 繰越金	104,627	1.0
20 諸収入	398,681	3.6
21 町債	1,257,772	11.5
合計	10,945,566	100.0

歳入総額 10,945,566千円 町債, 1,257,772千円



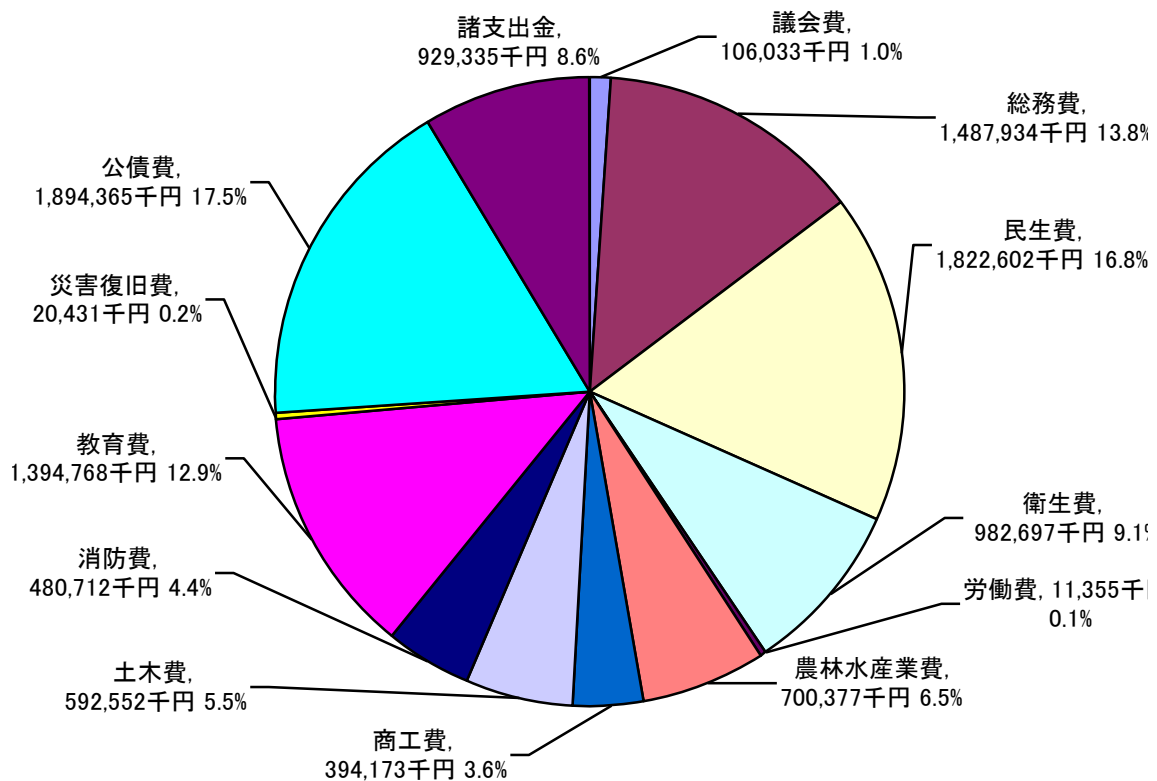
## イ 歳 出

(平成21年4月～平成22年3月)

(単位:千円、%)

	決算額	構成比
1 議会費	106,033	1.0
2 総務費	1,487,934	13.8
3 民生費	1,822,602	16.8
4 衛生費	982,697	9.1
5 労働費	11,355	0.1
6 農林水産業費	700,377	6.5
7 商工費	394,173	3.6
8 土木費	592,552	5.5
9 消防費	480,712	4.4
10 教育費	1,394,768	12.9
11 災害復旧費	20,431	0.2
12 公債費	1,894,365	17.5
13 諸支出金	929,335	8.6
合計	10,817,334	100.0

歳出総額 10,817,334千円





## (2) 平成21年度特別会計

(平成21年4月～平成22年3月)

(単位：千円)

	歳入総額	歳出総額	差引額
国民健康保険事業(事業勘定)	1,870,536	1,830,997	39,539
国民健康保険事業(照来診療施設勘定)	44,013	44,012	1
国民健康保険事業(八田診療施設勘定)	31,300	31,300	0
国民健康保険事業(歯科診療施設勘定)	59,411	59,411	0
老人保健事業	9,757	9,757	0
後期高齢者医療特別会計	183,582	181,697	1,885
介護保険事業	1,313,620	1,304,744	8,876
浜坂地区残土処分場事業	64,498	60,952	3,546
温泉地区残土処分場事業	39,034	24,757	14,277
コミュニティ・プラント事業	109,424	108,636	788
宅地造成事業	5,699	5,697	2
簡易水道事業	91,755	89,307	2,448
七釜温泉配湯事業	13,274	9,388	3,886
下水道事業	994,201	991,401	2,800
合計	4,830,104	4,752,056	78,048

## (3) 財政構造

(単位：%)

年度 区分	経常収支 比率	公債費 比率	起債制限 比率	実質公債費 比率	財政力 指数	実質収支 比率
平成 16年度	87.0 93.6	15.6 15.7	10.0 11.0	— —	0.312 0.272	0.8 0.3
平成 17年度	92.9	20.8	14.3	16.0	0.298	5.8
平成 18年度	94.6	21.4	14.8	17.9	0.313	0.9
平成 19年度	94.2	17.8	14.7	18.3	0.325	0.6
平成 20年度	94.1	17.4	13.9	18.8	0.330	0.6
平成 21年度	91.3	15.6	12.4	18.9	0.314	1.0

※ 平成16年度の上段は旧浜坂町、下段は旧温泉町

## (4) 企業会計

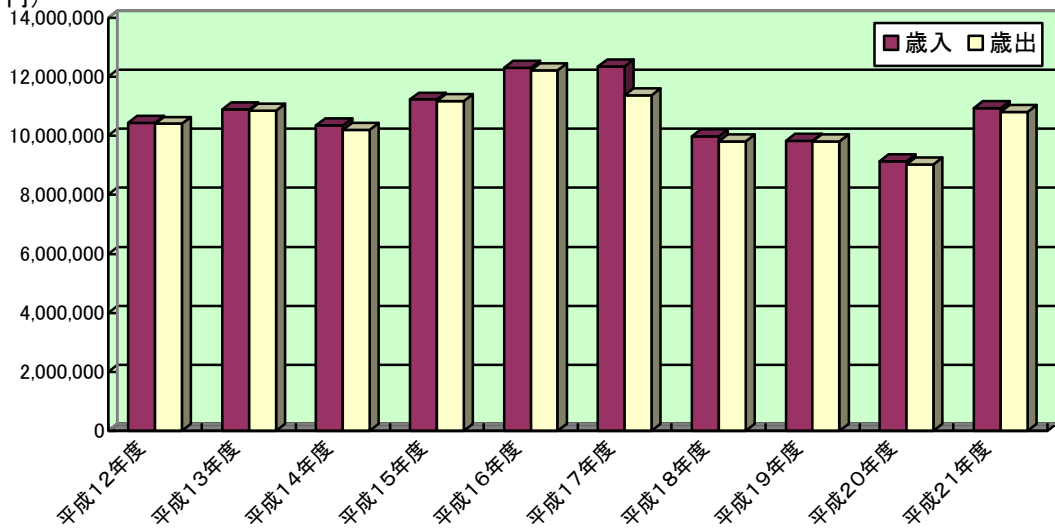
(単位：千円)

			旧浜坂町			旧温泉町	新温泉町		
			浜坂温泉配湯事業会計	水道事業会計	公立浜坂病院事業会計	水道事業会計	浜坂温泉配湯事業会計	水道事業会計	公立浜坂病院事業会計
平成16年度	収益	収入	49,637	127,295	1,712,719	346,708	(49,637)	(474,003)	(1,712,719)
	収支	支出	40,682	115,831	1,740,144	310,663	(40,682)	(426,494)	(1,740,144)
	資本	収入	0	2,238	180,955	277,798	0	(280,036)	(180,955)
	収支	支出	9,864	57,339	179,015	353,344	(9,864)	(410,683)	(179,015)
平成17年度	収益 収支	収入	23,916	63,976	704,173	103,066	(47,824)	(360,089)	(1,318,162)
		支出	19,039	56,690	778,866	95,256	(37,944)	(315,809)	(1,547,331)
	資本 収支	収入	3,127	0	63,301	61,642	(3,127)	(624,757)	(144,597)
		支出	7,947	19,136	67,892	334,231	(12,904)	(615,906)	(153,996)
平成18年度	収益	収入					47,729	270,890	1,197,637
	収支	支出					38,247	288,824	1,388,082
	資本	収入					0	18,705	68,760
	収支	支出					9,943	68,760	167,961
平成19年度	収益	収入					45,269	296,291	1,230,791
	収支	支出					40,617	326,910	1,386,302
	資本	収入					0	774	566,937
	収支	支出					4,029	66,097	566,839
平成20年度	収益	収入					45,410	271,715	1,197,170
	収支	支出					40,674	306,099	1,361,105
	資本	収入					1,445	1,636	188,260
	収支	支出					2,441	110,846	188,098
平成21年度	収益	収入					44,405	317,003	1,095,470
	収支	支出					41,345	319,675	1,262,389
	資本	収入					242	70,311	223,793
	収支	支出					1,450	202,152	222,124

※平成16年の( )は、旧浜坂町、旧温泉町の合計、平成17年の( )は、旧浜坂町、旧温泉町、新温泉町の合計

(5) 一般会計年度別決算の推移

(単位：千円)

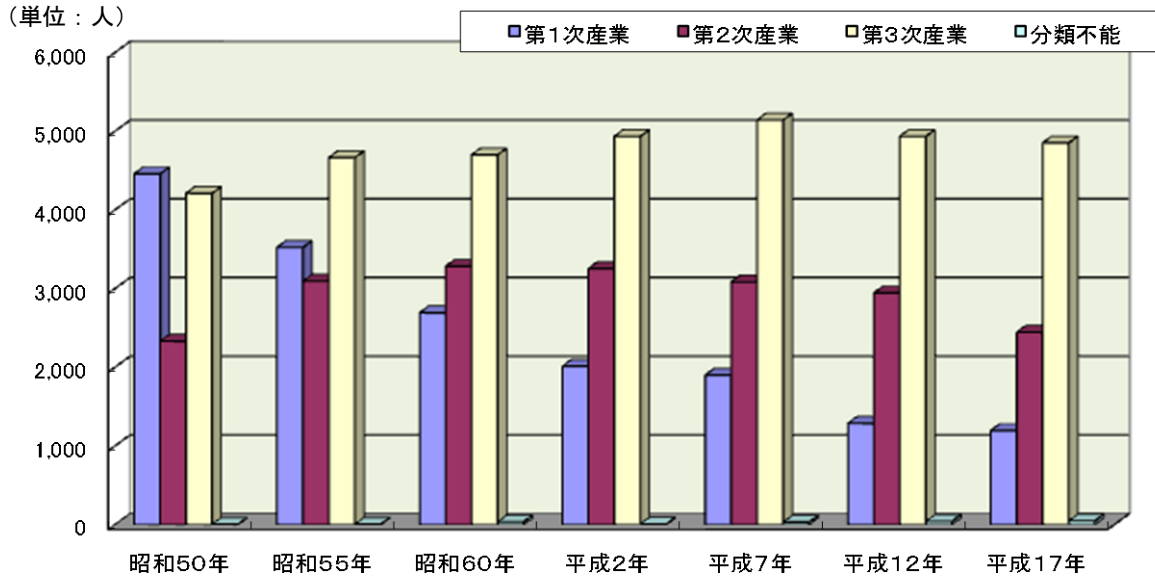


(単位：千円)

		旧 浜 坂 町	旧 温 泉 町	新 温 泉 町	合 計
平成12年度	歳 入	5,312,635	5,125,885		10,438,520
	歳 出	5,300,779	5,107,010		10,407,789
平成13年度	歳 入	5,312,061	5,580,708		10,892,769
	歳 出	5,284,369	5,562,499		10,846,868
平成14年度	歳 入	5,109,812	5,239,668		10,349,480
	歳 出	5,089,290	5,118,172		10,207,462
平成15年度	歳 入	5,251,643	5,981,370		11,233,013
	歳 出	5,226,438	5,942,476		11,168,914
平成16年度	歳 入	5,518,963	6,788,955		12,307,918
	歳 出	5,485,286	6,736,279		12,221,565
平成17年度	歳 入	2,401,232	2,893,920	7,051,783	12,346,935
	歳 出	2,311,080	2,402,410	6,655,319	11,368,809
平成18年度	歳 入			9,992,921	9,992,921
	歳 出			9,813,211	9,813,211
平成19年度	歳 入			9,837,377	9,837,377
	歳 出			9,809,727	9,809,727
平成20年度	歳 入			9,145,839	9,145,839
	歳 出			9,034,212	9,034,212
平成21年度	歳 入			10,945,566	10,945,566
	歳 出			10,817,334	10,817,334

# 8 産 業

## (1) 産業別就業者数



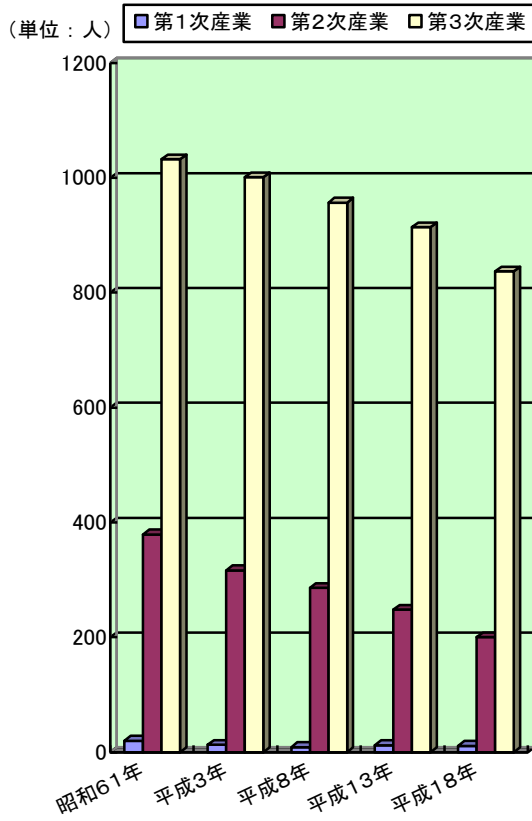
(単位：人)

	昭和50年	昭和55年	昭和60年	平成2年	平成7年	平成12年	平成17年
第1次産業	4,460	3,524	2,694	2,015	1,902	1,289	1,198
農業	3,923	2,985	2,226	1,623	1,533	997	918
林業・狩猟業	56	59	43	28	28	13	8
漁業水産養殖業	481	480	425	364	341	279	272
第2次産業	2,333	3,097	3,285	3,256	3,086	2,947	2,446
鉱業	3	0	0	3	4	1	3
建設業	1,105	1,440	1,383	1,401	1,544	1,604	1,353
製造業	1,225	1,657	1,902	1,852	1,538	1,342	1,090
第3次産業	4,212	4,667	4,701	4,936	5,144	4,937	4,853
電気・ガス・水道業	23	30	21	17	20	34	14
運輸・通信業	460	454	462	386	342	319	200
卸売業・小売業	1,402	1,565	1,498	1,652	1,671	1,467	1,234
金融・保険業	147	159	147	143	155	151	111
不動産業	3	8	2	6	4	9	16
サービス業	1,884	2,135	2,178	2,328	2,560	2,583	2,890
公務(他に分類されないもの)	293	316	393	404	392	374	388
分類不能	6	6	37	10	34	44	48
総数	11,011	11,294	10,717	10,217	10,166	9,217	8,545

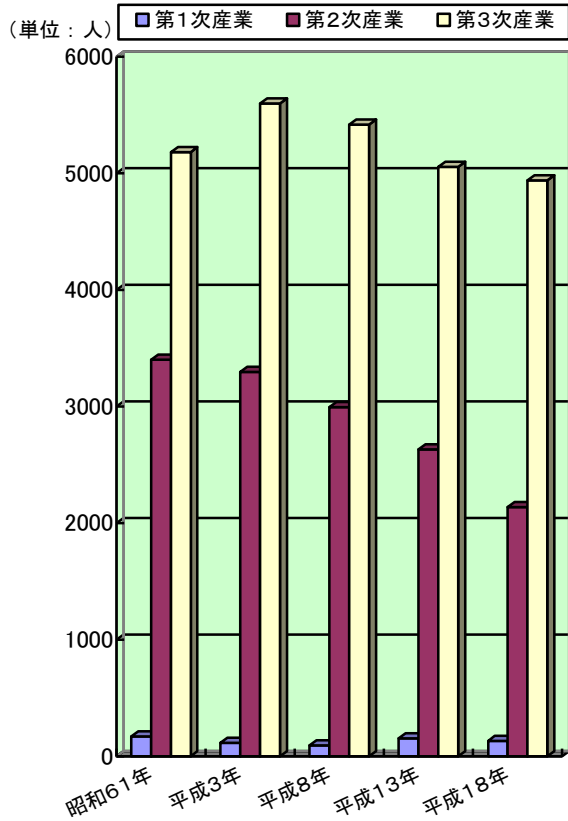
資料：国勢調査

(2) 産業別事業所数と従業者数

産業別事業所数



産業別従業者数



(単位: 件、人)

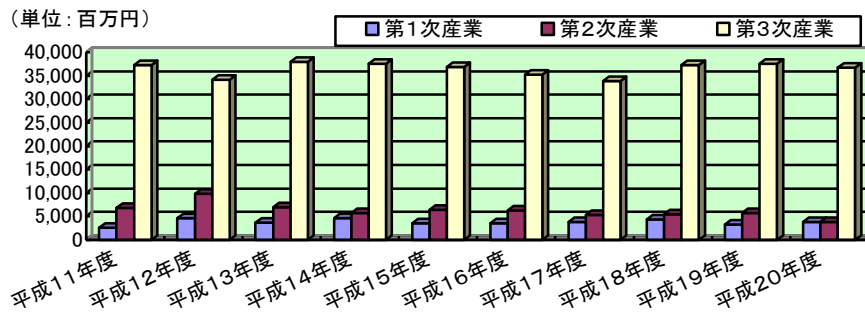
産業分類	昭和61年		平成3年		平成8年	
	事業所	従業者	事業所	従業者	事業所	従業者
第1次産業	20	172	13	117	9	93
第2次産業	379	3,403	317	3,296	286	2,992
鉱業	0	0	1	3	0	0
建設業	203	1,573	174	1,545	163	1,427
製造業	176	1,830	142	1,748	123	1,565
第3次産業	1,032	5,182	1,001	5,602	957	5,416
電気・ガス・水道業	3	16	3	14	3	14
運輸・通信業	39	347	36	319	33	261
卸売業・小売業	538	1,868	502	2,007	465	1,824
金融・保険業	11	152	12	136	12	126
不動産業	11	22	11	20	8	16
サービス業	410	2,452	416	2,768	415	2,830
公務	20	325	21	338	21	345
総数	1,431	8,757	1,331	9,015	1,252	8,501

(単位: 件、人)

新産業分類	平成13年		平成18年	
	事業所	従業者	事業所	従業者
第1次産業	12	156	11	129
第2次産業	248	2,630	200	2,139
鉱業	0	0	0	0
建設業	155	1,337	139	1,254
製造業	93	1,293	61	885
第3次産業	914	5,054	837	4,939
電気・ガス・水道業	3	19	1	8
情報通信業	4	20	3	11
運輸業	19	134	19	131
卸売業・小売業	346	1,480	301	1,437
金融・保険業	11	108	9	86
不動産業	34	39	30	41
飲食店・宿泊業	138	964	131	762
医療・福祉	54	605	56	720
教育・学習支援業	51	372	36	318
複合サービス業	28	284	22	177
サービス業	206	704	210	944
公務(他に分類されないもの)	20	325	19	304
総数	1,174	7,840	1,048	7,207

資料：事業所・企業統計調査

(3) 町内総生産

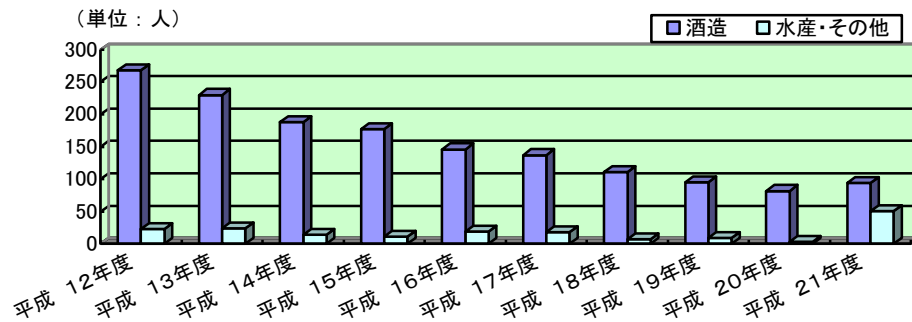


(単位: 百万円)

	平成 11年度	平成 12年度	平成 13年度	平成 14年度	平成 15年度	平成 16年度	平成 17年度	平成 18年度	平成 19年度	平成 20年度
第1次産業	2,534	4,650	3,639	4,580	3,598	3,543	3,802	4,345	3,293	3,829
第2次産業	6,840	9,870	7,025	5,800	6,474	6,259	5,325	5,458	5,769	3,799
第3次産業	37,327	34,186	37,911	37,518	36,821	35,275	33,853	37,272	37,488	36,695
帰属利子等を含む産業計	46,701	48,706	48,575	47,898	46,893	45,077	42,980	47,075	46,550	44,323
(控除)帰属利子等	2,067	1,874	2,030	2,191	2,020	1,743	1,662	1,902	1,713	1,833
町内総生産(総計)	44,634	46,832	46,545	45,707	44,873	43,334	41,318	45,173	44,837	42,490

資料: 兵庫県統計課

(4) 季節就労者数の推移



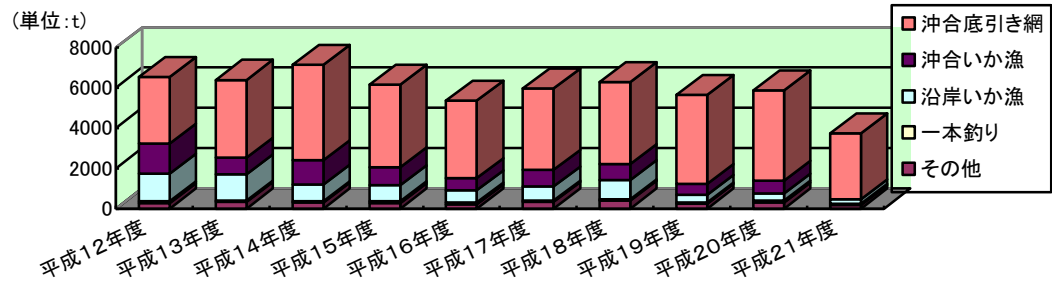
(単位: 人)

	新温泉町			浜坂地域			温泉地域		
	酒造	水産・その他	合計	酒造	水産・その他	合計	酒造	水産・その他	合計
平成12年度	268	23	291	52	19	71	216	4	220
平成13年度	230	24	254	41	19	60	189	5	194
平成14年度	188	14	202	33	8	41	155	6	161
平成15年度	177	11	188	31	7	38	146	4	150
平成16年度	146	19	165	22	16	38	124	3	127
平成17年度	137	18	155	21	14	35	116	4	120
平成18年度	111	7	118	18	7	25	93	0	93
平成19年度	95	9	104	18	6	24	77	3	80
平成20年度	82	3	85	17	3	20	65	0	65
平成21年度	94	51	145	20	14	34	74	37	111

資料: 公共職業安定所

(5) 漁獲量・漁獲高の推移

ア 漁獲量

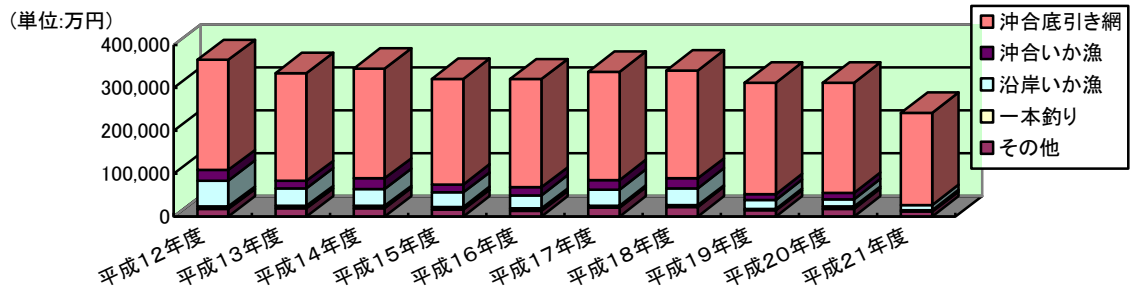


(単位：t)

	平成 12年度	平成 13年度	平成 14年度	平成 15年度	平成 16年度	平成 17年度	平成 18年度	平成 19年度	平成 20年度	平成 21年度
総数	6,514	6,381	7,129	6,133	5,363	5,949	6,273	5,645	5,850	3,716
沖合底引き網	3,280	3,847	4,722	4,096	3,870	4,036	4,074	4,433	4,470	3,269
沖合いか漁	1,508	842	1,212	884	597	809	791	537	640	0
沿岸いか漁	1,372	1,285	830	801	596	695	955	374	332	210
一本釣り	72	83	74	89	91	62	54	49	99	60
その他	282	324	291	263	209	347	399	252	309	177

資料：浜坂町漁業協同組合

イ 漁獲高



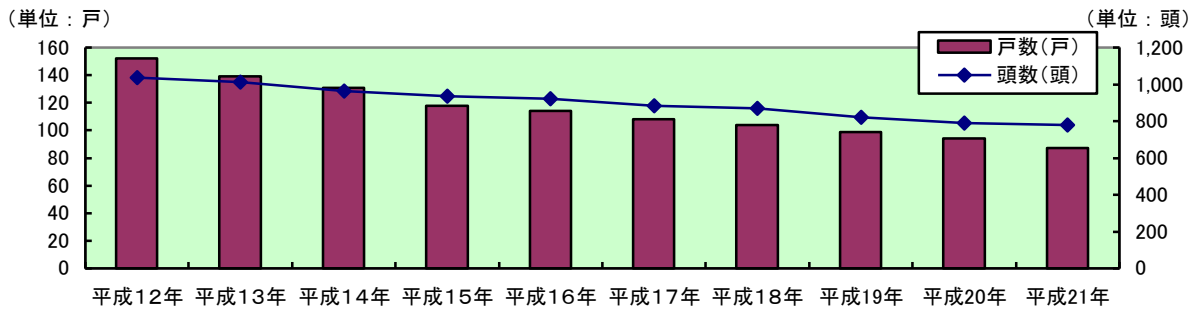
(単位：万円)

	平成 12年度	平成 13年度	平成 14年度	平成 15年度	平成 16年度	平成 17年度	平成 18年度	平成 19年度	平成 20年度	平成 21年度
総数	364,950	334,386	344,920	320,284	319,893	337,489	339,844	311,540	311,879	242,050
沖合底引き網	256,538	251,671	255,828	245,510	251,808	252,344	250,656	258,663	256,362	214,732
沖合いか漁	24,696	16,425	25,127	18,293	18,867	21,929	23,588	14,165	14,694	0(※)
沿岸いか漁	60,311	41,686	39,103	34,079	30,196	37,784	38,963	20,337	17,567	12,409
一本釣り	5,719	5,842	5,519	6,402	5,882	4,323	4,110	4,062	5,026	3,292
その他	17,686	18,762	19,343	16,000	13,140	21,109	22,527	14,313	18,230	11,617

※韓国船の漁網回収により、沖合いか漁はしていない

資料：浜坂町漁業協同組合

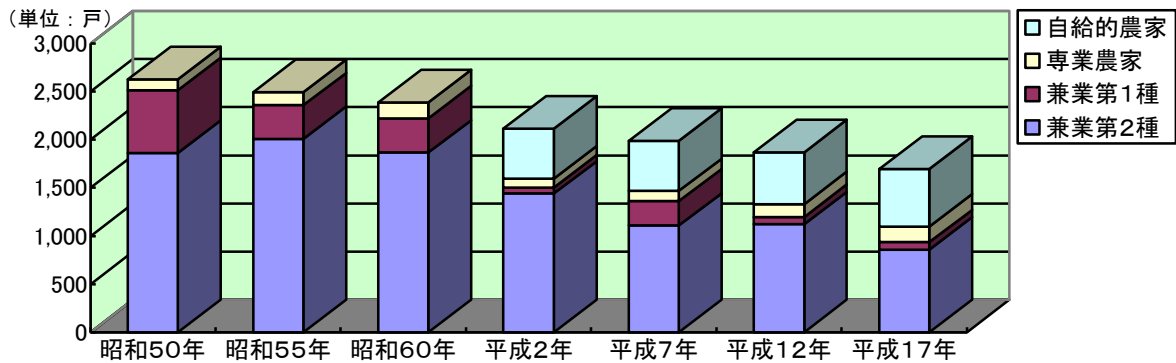
(6) 繁殖和牛飼育頭数、戸数の推移



	平成 12年	平成 13年	平成 14年	平成 15年	平成 16年	平成 17年	平成 18年	平成 19年	平成 20年	平成 21年
戸数(戸)	152	139	131	118	114	108	104	99	94	87
頭数(頭)	1,036	1,012	963	935	922	884	869	822	789	780

資料：兵庫県農林水産統計年報

(7) 農家戸数の推移



(単位：戸、人)

	昭和50年	昭和55年	昭和60年	平成2年	平成7年	平成12年	平成17年
農家戸数計	2,626	2,493	2,388	2,114	1,987	1,867	1,698
自給的農家	-	-	-	519	521	537	600
販売農家	専業農家	111	135	167	92	105	164
	兼業第1種	653	348	356	63	252	74
	兼業第2種	1,862	2,010	1,865	1,440	1,109	860
農家人口	12,049	11,256	10,488	9,322	8,485	8,047	6,654

資料：農林業センサス

(8) 規模別農家数 (販売農家)

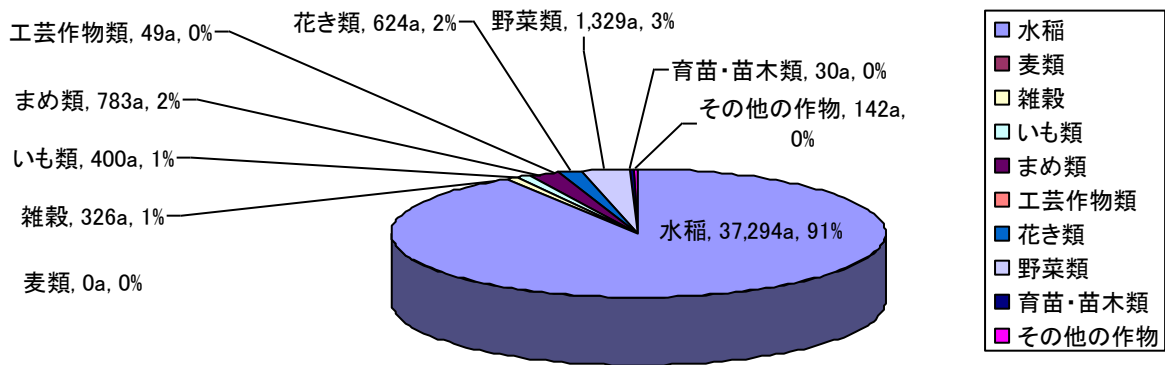
(単位：人)

30a 未満	30～50a	50～100a	100～200a	200a 以上	計
8	483	478	109	20	1,098

資料：2005年農林業センサス



(9) 農作物作付面積（販売農家）

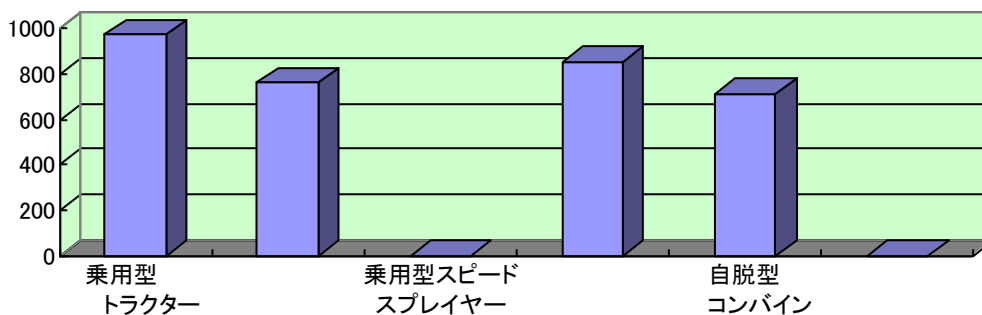


作付面積 (a)

作物名	農家数 (戸)	作付面積 (a)
水稻	834	37,294
麦類	-	-
雑穀	30	326
いも類	188	400
まめ類	174	783
工芸作物類	5	49
花き類	57	624
野菜類	823	1,329
育苗・苗木類	6	30
その他の作物	11	142

資料: 2005年農林業センサス

(10) 農用機械等の保有台数



(単位: 台)

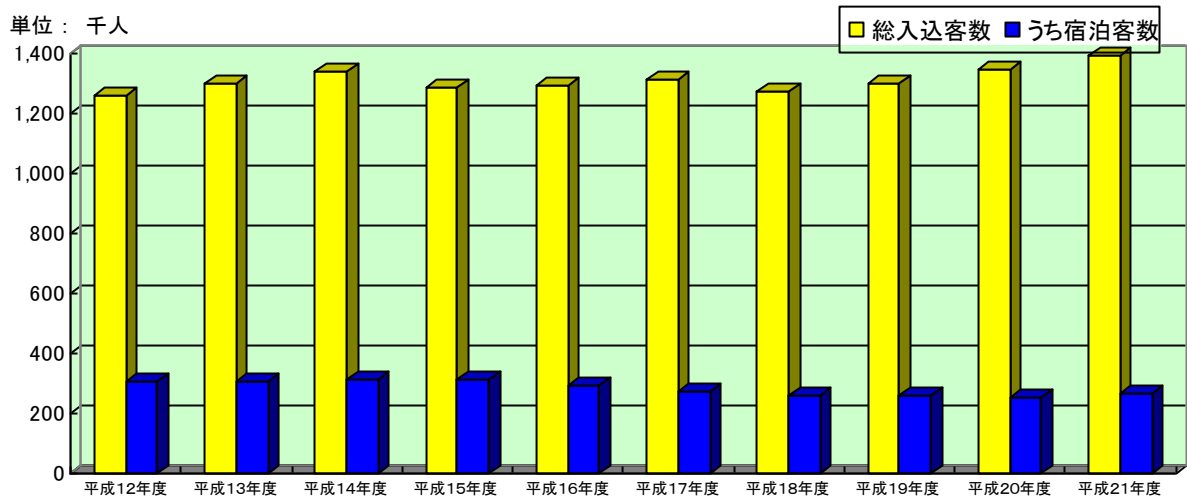
乗用型トラクター	動力防除機	乗用型スピードプレイヤー	動力田植機	自脱型コンバイン	普通型コンバイン
969	759	2	852	714	2

資料: 2005年農林業センサス

(11) 観光客入り込み数の推移

ア 総入込客数

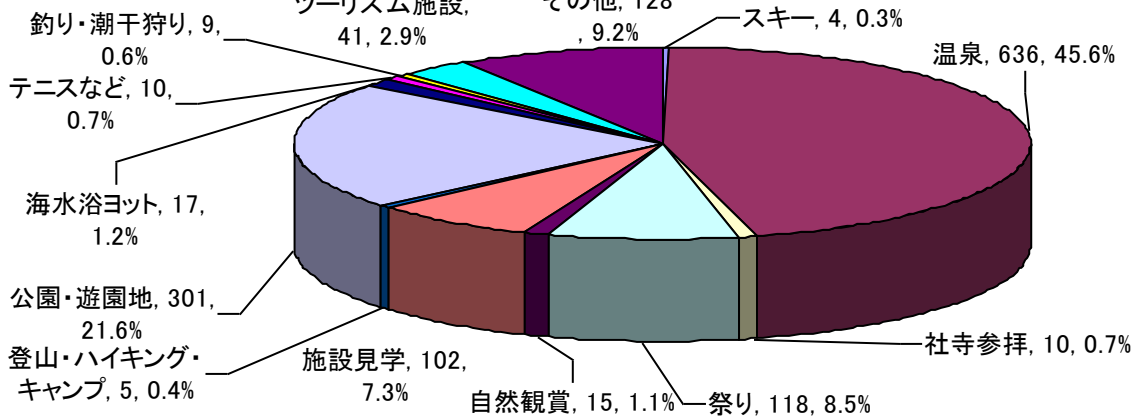
単位：千人



	平成12年度	平成13年度	平成14年度	平成15年度	平成16年度	平成17年度	平成18年度	平成19年度	平成20年度	平成21年度
総入込客数	1,258	1,299	1,341	1,288	1,292	1,315	1,271	1,299	1,344	1,396
うち宿泊客数	307	308	313	314	293	272	260	259	252	266

資料：兵庫県観光客動態調査報告書

イ 目的別入込客数



※グラフは平成21年度

(単位：千人)

	スキー	温泉	社寺参拝	祭り	自然観賞	施設見学	登山・ハイキング・キャンプ	公園・遊園地	海水浴ヨット	テニスなど	釣り・潮干狩り	ツーリズム施設	その他	合計
平成13年度	9	618	8	78	14	87	1	300	30	8	6	0	140	1,299
平成14年度	8	612	8	92	14	96	1	283	29	9	6	44	139	1,341
平成15年度	5	610	8	71	14	82	1	271	29	10	8	42	137	1,288
平成16年度	9	534	7	83	14	102	6	311	33	10	7	43	133	1,292
平成17年度	10	569	8	79	14	112	6	300	25	8	7	40	137	1,315
平成18年度	0	563	6	93	12	118	12	255	26	10	7	41	128	1,271
平成19年度	7	548	10	103	16	108	10	285	21	8	9	43	131	1,299
平成20年度	4	615	10	103	14	102	9	276	19	9	9	44	130	1,344
平成21年度	4	636	10	118	15	102	5	301	17	10	9	41	128	1,396

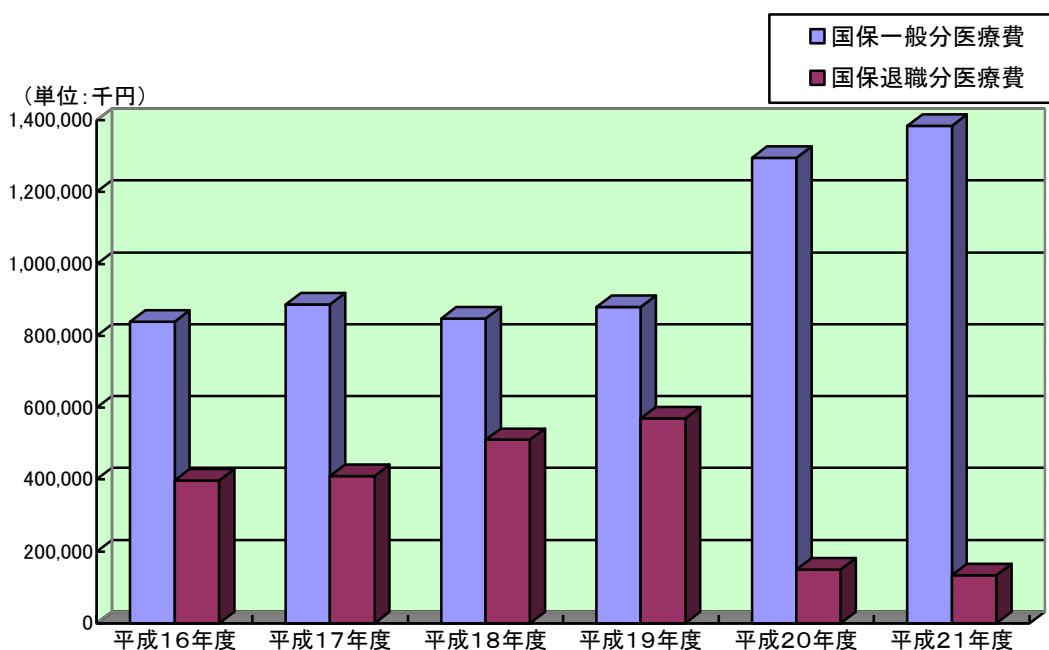
資料：兵庫県観光客動態調査報告書

## 9 保健・医療・福祉

(1) 国民健康保険加入状況 (平成 22. 9. 30 現在)

加入世帯数		加入人口		保険税		
実数(世帯)	総世帯との比率(%)	実数(人)	総人口との比率(%)	調定額(円)	一世帯当り(円)	一人当り(円)
2,580	44.21	4,796	28.36	299,719,300	116,170	62,494

(2) 制度別医療費の推移



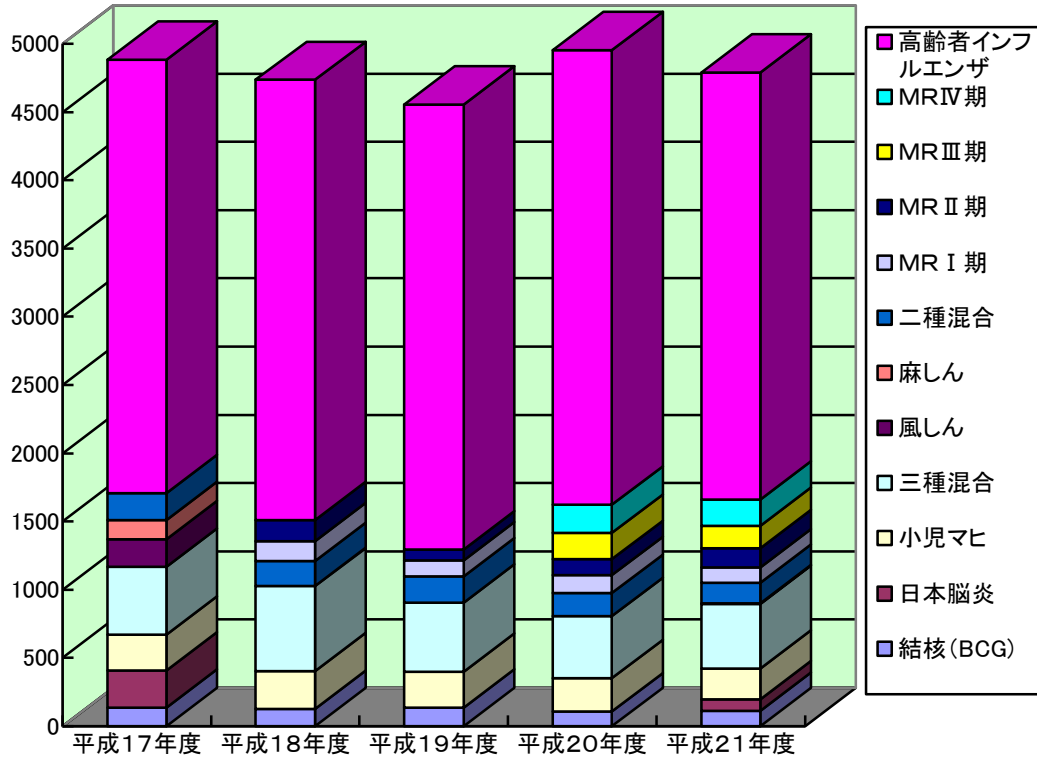
(単位:円)

	国保一般分 医療費	被保険者 一人当り	国保退職分 医療費	被保険者 一人当り	老人医療 医療費	被保険者 一人当り
平成16年度	839,507,230	219,078	397,914,932	408,118	1,708,652,169	674,291
平成17年度	886,231,737	232,668	409,978,329	380,667	1,714,292,647	709,265
平成18年度	848,241,342	228,647	510,325,896	412,024	1,651,182,164	721,145
平成19年度	880,493,132	244,090	569,312,672	433,459	1,672,500,359	760,775
平成20年度	1,295,359,788	292,919	149,745,730	375,224		
平成21年度	1,384,012,727	311,756	133,204,185	372,339		

※退職者医療制度の変更により、平成20年度の65歳以上の退職分医療費が一般分になりました。また、平成20年度より老人医療は後期高齢者医療制度に変わりました。

(3) 予防接種（注射）実施状況

(単位：人)

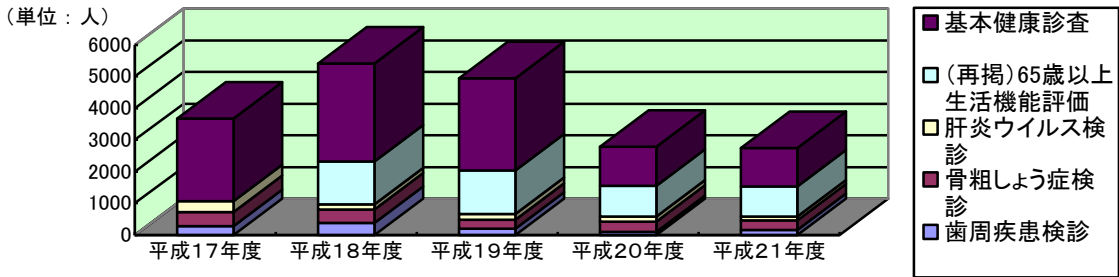


(単位：人)

	結核 (BCG)	日本 脳炎	小児 マヒ	三種 混合	風しん	麻しん	二種 混合	MR I期	MR II期	MR III期	MR IV期	高齢者イン フルエンザ	合計
平成 17年度	134	273	265	498	201	138	199	—	—	—	—	3,175	4,883
平成 18年度	127	—	276	622	3	—	183	145	155	—	—	3,224	4,735
平成 19年度	138	—	262	505	—	—	191	120	78	—	—	3,260	4,554
平成 20年度	107	—	246	456	—	—	166	131	119	191	209	3,328	4,832
平成 21年度	114	82	225	477	2	—	149	116	139	164	192	3,128	4,788

※日本脳炎は平成17年6月から平成21年9月まで国の方針で一時的に中止していました

(4) 生活習慣病健診実施状況

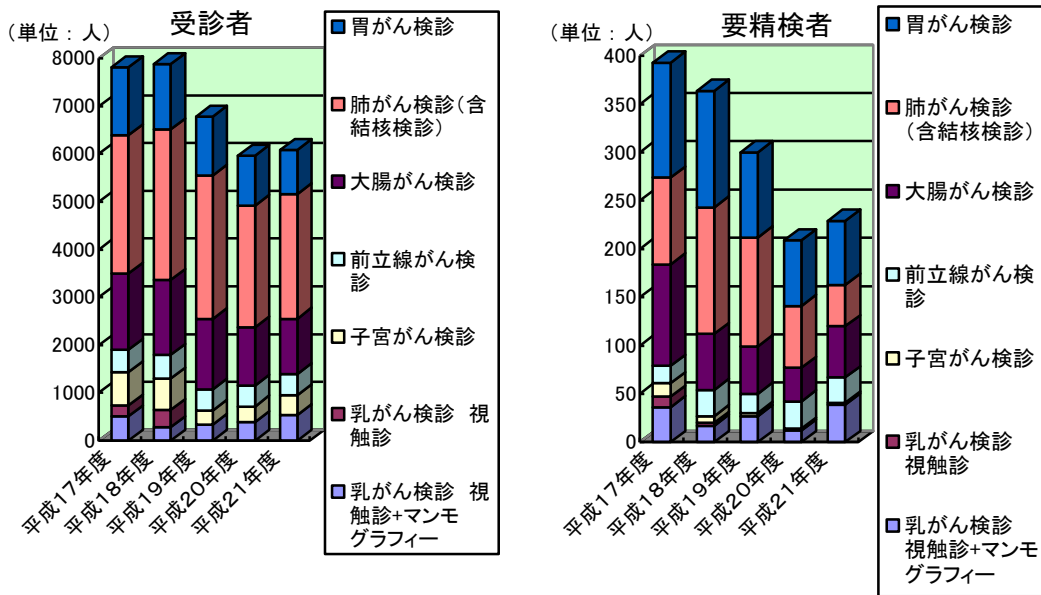


受診者数

(単位：人)

	平成17年度	平成18年度	平成19年度	平成20年度	平成21年度
	受診者数	受診者数	受診者数	受診者数	受診者数
基本健康診査	2,621	3,082	2,920	1,222(※)	1,204(※)
(再掲)65歳以上生活機能評価	平成18年度から実施	1,360	1,362	970	950
肝炎ウイルス検診	330	157	196	170	118
骨粗しょう症検診	454	437	274	326	314
歯周疾患検診	279	376	206	98	153

※ 平成20年度医療制度改革の基本健康診査の方法変更により国保被保険者のみを把握した数字



(単位：人)

	平成17年度		平成18年度		平成19年度		平成20年度		平成21年度	
	受診者	要精検者	受診者	要精検者	受診者	要精検者	受診者	要精検者	受診者	要精検者
胃がん検診	1,417	119	1,370	121	1,231	88	1,053	68	921	66
肺がん検診(含結核検診)	2,906	90	3,149	131	3,012	113	2,548	64	2,610	43
大腸がん検診	1,590	105	1,571	58	1,470	49	1,223	35	1,102	53
前立線がん検診	469	18	500	27	443	20	433	28	435	26
子宮がん検診	703	14	658	7	300	3	327	2	416	2
乳がん検診	視触診	221	11	360	3	—	—	—	—	—
	視触診+マンモグラフィー	511	36	279	17	330	27	386	12	538

(5) 医療施設・医療従事者数

ア. 医療施設

(単位:人)

		平成 16 年	平成 17 年	平成 18 年	平成 19 年	平成 20 年
病院	(施設数)	3	3	3	3	3
	(病床数)	280	280	280	280	280
一般診療所		11	12	12	13	12
歯科診療所		6	6	6	6	7

イ. 医療従事者数

(単位:人)

	平成 16 年	平成 17 年	平成 18 年	平成 19 年	平成 20 年
医師	26	26	20	20	17
歯科医師	7	7	7	7	7
薬剤師	16	16	18	18	18
保健師	14	14	11	11	9
助産師	0	0	0	0	0
看護師	83	83	81	81	78
准看護師	64	64	57	57	60
薬局	7	7	7	7	6

(注) 1 医師・歯科医師・薬剤師数は従業地(各年12月末現在)により、保健師・助産師・看護師・准看護は業務従事者届(各年12月末現在)により2年毎に調査を実施しており、数値は平成20年12月末現在です

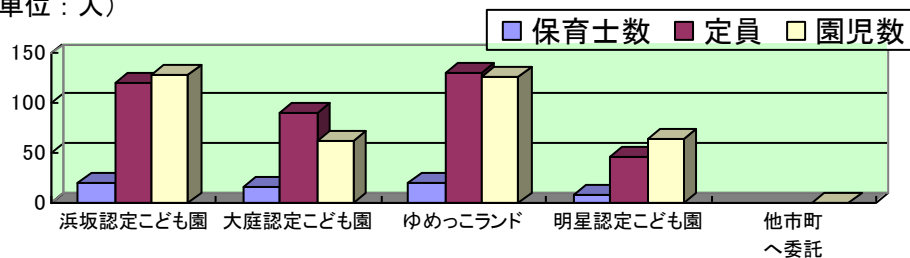
2 病院一般診療所、歯科診療所数は医療施設調査(各年10月1日現在)です

3 薬局数は平成16年までは12月末現在、平成17年度からは年度末(3月31日)現在です

資料:兵庫県統計書

(6) 認定子ども園等の状況(平成22.10.1現在)

(単位:人)



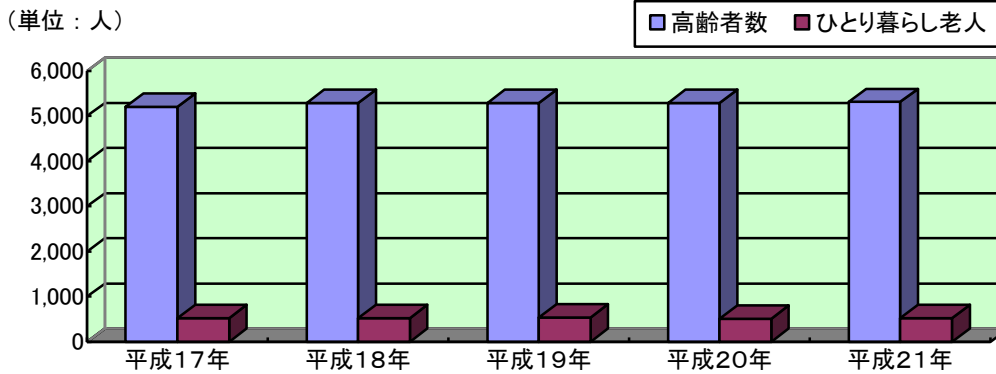
(単位:人)

	保育士・教諭数	定員	園児数						総数
			0歳児	1歳児	2歳児	3歳児	4歳児	5歳児	
浜坂認定こども園	20	120	3	6	19	36	32	33	129
大庭認定こども園	15	90	0	7	9	20	13	13	62
ゆめっこランド	19	130	5	7	16	30	31	38	127
明星認定こども園	7	45	4	9	10	10	17(1)	14	64(1)
他市町へ委託	—	—	0	0	0	0	0	0	0

※1 職員数の内パートは除く

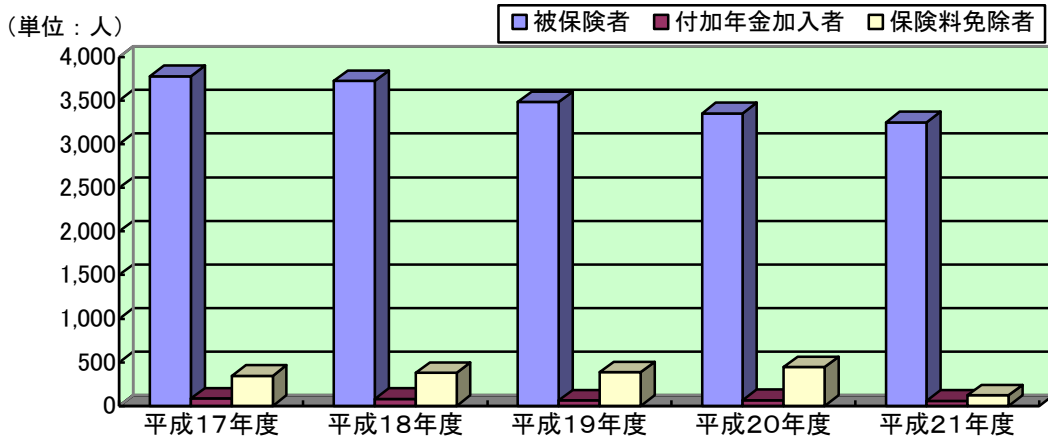
※2 明星認定こども園の( )内は短時間児を再掲

(7) 老人福祉（平成22年10月1日現在）



	平成18年	平成19年	平成20年	平成21年	平成22年
高齢者数	5,293 人	5,295 人	5,295 人	5,311 人	5,288 人
高齢化率	29.24%	29.80%	30.47%	31.05%	31.41%
ひとり暮らし老人 (在宅)	524 人	535 人	511 人	523 人	518 人

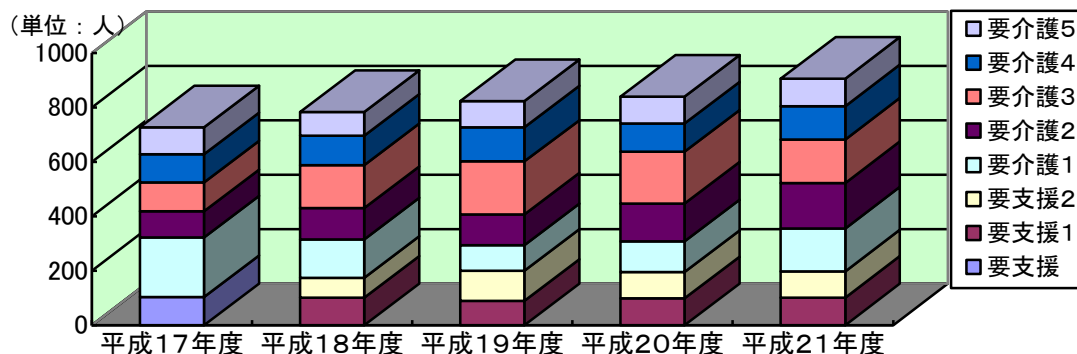
(8) 国民年金加入状況



(単位：人)

区分		平成17年度	平成18年度	平成19年度	平成20年度	平成21年度
被保険者	第1号	2,704	2,672	2,501	2,412	2,383
	任意	19	17	17	15	23
	第3号	1,056	1,034	963	927	846
	計	3,779	3,723	3,481	3,354	3,252
付加年金 加入者	強制	30	29	26	25	24
	任意	55	54	37	42	37
	計	85	83	63	67	61
保険料免除者		348	380	378	444	122

(9) 要介護（要支援）認定者数

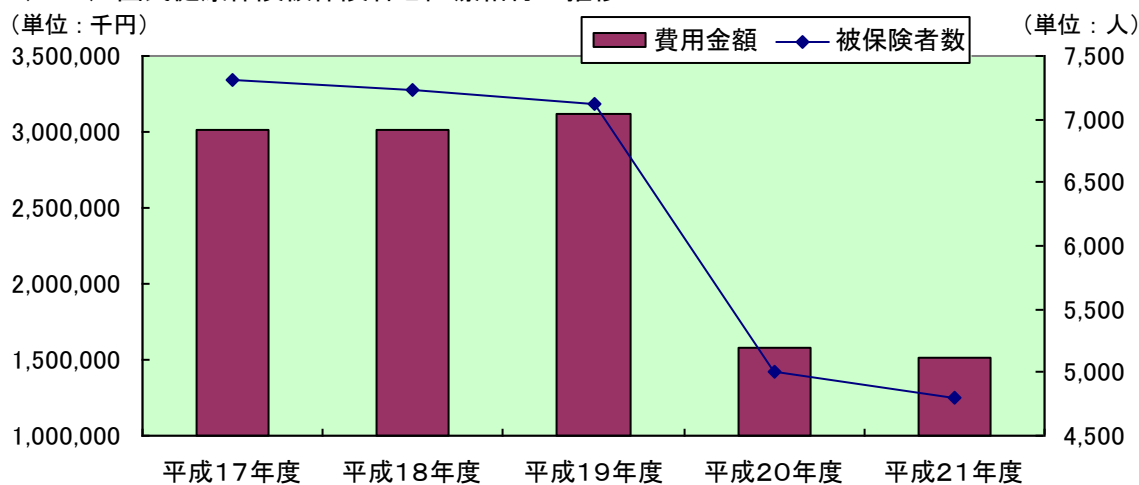


(単位：人)

	要支援	要支援1	要支援2	要介護1	要介護2	要介護3	要介護4	要介護5	計
平成17年度	104			219	96	106	103	99	727
平成18年度		102	72	141	115	159	107	87	783
平成19年度		89	111	94	113	194	126	97	824
平成20年度		99	96	113	139	190	104	99	840
平成21年度		101	96	158	167	160	122	101	905

※平成18年から要支援は1と2に細分化しました

(10) 国民健康保険被保険者と医療給付の推移



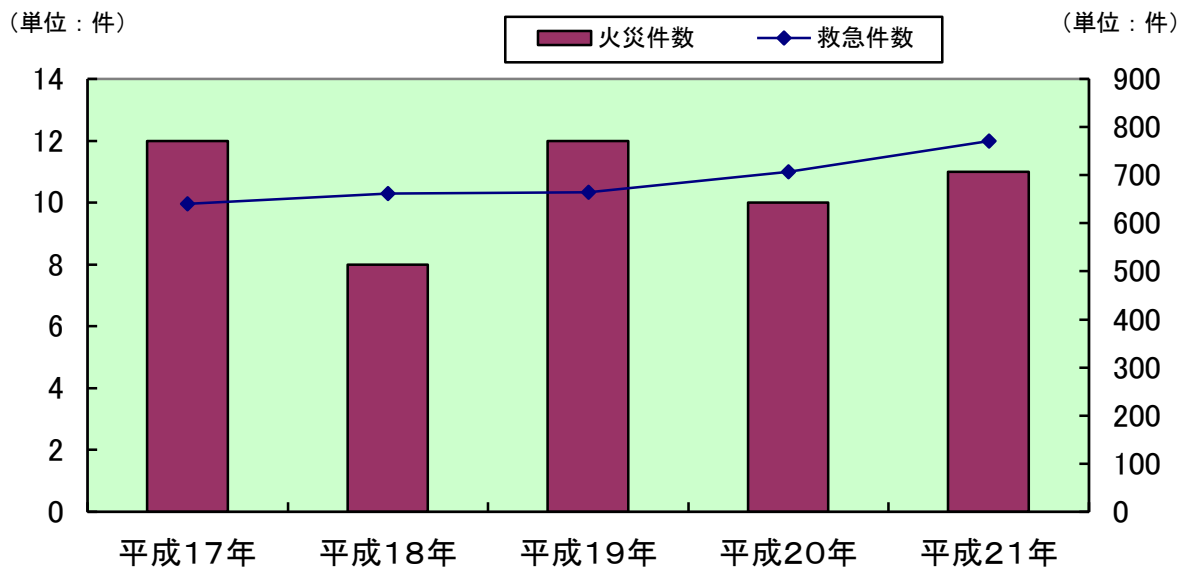
	世帯数 (平均)	被保険者数 (平均)	受診件数 (件)	費用金額 (千円)	1件当り 費用額(円)	被保険者一人当り 費用額(円)
平成17年度	3,504	7,303	106,274	3,010,503	28,328	412,228
平成18年度	3,549	7,238	106,026	3,009,749	28,387	415,826
平成19年度	3,547	7,119	108,452	3,122,306	28,790	438,588
平成20年度	2,641	5,004	65,094	1,578,588	24,251	315,465
平成21年度	2,560	4,797	61,321	1,517,217	24,742	316,274

※平成20年度より後期高齢者医療制度導入により75歳以上の人が国民健康保険対象外



# 10 消防・環境

## (1) 火災・救急出動件数



(単位：件)

		平成17年	平成18年	平成19年	平成20年	平成21年
火災件数	建物	6	7	8	7	8
	林野	4	0	0	0	0
	車両・船舶	0	0	1	1	0
	その他	2	1	3	2	3
	計	12	8	12	10	11
救急件数	火災	1	2	4	0	0
	自然災害	0	0	0	0	0
	水難事故	1	0	6	2	6
	交通事故	55	56	55	74	58
	労働災害	5	10	13	3	10
	運動競技	4	2	5	2	4
	一般負傷	102	103	119	90	109
	加害	2	4	2	0	3
	自損行為	3	6	5	3	5
	急病	390	397	455	434	461
	その他	78	82	1	99	115
	計	641	662	665	707	771

資料：美方広域消防事務組合

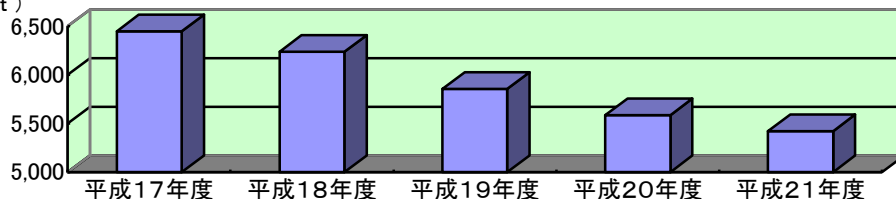
(2) 消防団員数 (平成 22. 10. 1 現在)

(単位 : 人)

	構成地区	団員数
団長		1
浜坂支団		443
浜坂支団本部		11
浜坂第 1分団	浜坂	16
浜坂第 2分団	浜坂	15
浜坂第 3分団	浜坂、芦屋	32
浜坂第 4分団	清富、指杭、田井	38
浜坂第 5分団	赤崎、和田	18
浜坂第 6分団	三尾	27
浜坂第 7分団	二日市、福富、戸田、三谷、若松	46
浜坂第 8分団	栃谷、田君、後山、古市	27
浜坂第 9分団	七釜、新市、用土	38
浜坂第10分団	対田、久谷	30
浜坂第11分団	高末、正法庵、辺地、藤尾	43
浜坂第12分団	境、久斗山	31
浜坂第13分団	諸寄、奥町、釜屋	49
浜坂第14分団	居組	22
温泉支団		303
温泉支団本部		9
温泉第 1分団	春來、歌長、高山、湯、細田	62
温泉第 2分団	竹田、井土、今岡金屋、数久谷	30
温泉第 3分団	熊谷、伊角、桧尾	24
温泉第 4分団	切畑、多子、桐岡、丹土、中辻	50
温泉第 5分団	塩山、飯野	25
温泉第 6分団	千原、あさひヶ丘、鐘尾、千谷、宮脇、 内山、越坂	48
温泉第 7分団	海上、前、石橋、田中、岸田、青下、霧滝	55
合計		747

(3) ごみ処理状況

(単位：t)



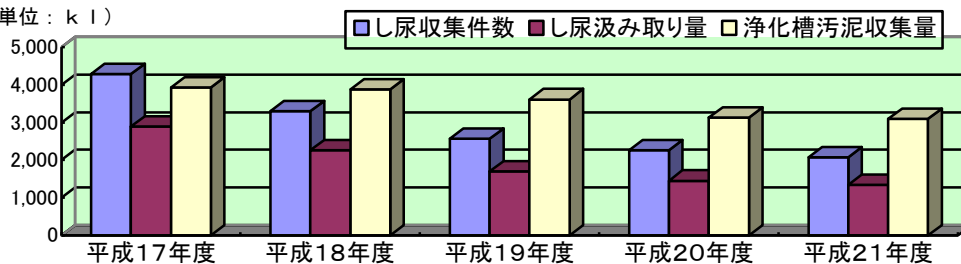
(単位：t)

	平成17年度	平成18年度	平成19年度	平成20年度	平成21年度
燃やすごみ	5,468	5,462	5,195	4,997	4,700
可燃粗大ごみ	133	70	66	47	197
不燃粗大ごみ	188	57	39	42	41
無色透明ビン	91	87	77	72	68
茶色ビン	75	76	66	62	58
その他ビン、ガラス、陶器類	101	99	95	83	78
飲料カン	62	57	51	47	46
その他カン、金属類	201	197	145	118	123
ペットボトル	40	39	39	37	36
蛍光灯類	4	5	4	4	4
乾電池類	8	8	7	7	7
紙パック	1	1	1	1	1
段ボール	40	46	36	36	32
その他紙製容器包装	33	33	34	32	30
総計	6,445	6,237	5,855	5,585	5,421

資料：環境センター

(4) し尿処理状況

(単位：k l)



(単位：k l)

	平成17年度	平成18年度	平成19年度	平成20年度	平成21年度	
し尿	収集件数	4,283	3,303	2,574	2,265	2,073
	汲み取り量	2,894	2,263	1,698	1,454	1,349
浄化槽汚泥収集量	3,924	3,873	3,614	3,135	3,094	

資料：環境センター

(5) 生活排水処理（下水処理施設）整備状況（平成 22. 10. 1 現在）

ア 浜坂地域

番号	地区名	処理人口 (人)	処理汚水量 (1日最大)	処理区域面積 (ha)	事業名	汚泥処理	供用開始日	加入戸数 (接続戸数)	接続率 (%)
1	久谷	270	89.1	7.0	農村総合モデル事業	濃縮汚泥	H7.6.1	64 (64)	100
2	田井・指杭	370	122.1	7.0	〃	〃	H9.4.1	75 (67)	89.3
3	居組	800	500.0	17.0	特定環境保全公共下水道事業	濃縮運搬脱水汚泥	H10.12.1 0	311 (271)	87.1
4	浜坂 ※1	7,500	4,700.0	190.0	公共下水道事業	脱水汚泥	H11.10.1	1,911 (1,405)	73.5
5	対田	350	115.5	5.0	農業集落排水事業	濃縮汚泥	H11.12.1	80 (71)	88.8
6	久斗 ※2	451	213.0	31.0	コミュニティ・プラント事業	〃	H12.4.1	116 (100)	86.2
7	二日市・福富	1,080	356.4	9.3	農業集落排水事業	〃	H13.4.1	157 (124)	79.0
8	釜屋	200	66.0	2.5	漁業集落排水事業	〃	H13.4.1	37 (30)	81.1
9	七釜・新市	1,510	567.5	8.8	コミュニティ・プラント事業	〃	H13.11.1	121 (80)	66.1
10	久斗山	240	79.2	3.7	農業集落排水事業	〃	H14.3.29	50 (28)	56.0
11	和田・赤崎	280	92.4	4.4	〃	〃	H14.3.29	63 (40)	63.5
12	諸寄	1,500	1,000.0	30.0	特定環境保全公共下水道事業	濃縮運搬脱水汚泥	H14.3.29	538 (384)	71.4
13	三尾	430	141.9	4.3	漁業集落排水事業	濃縮汚泥	H15.3.31	76 (64)	84.2
14	清富	180	59.4	3.9	農業集落排水統合補助事業	〃	H15.3.31	41 (28)	68.3
15	栃谷・田君	460	151.8	6.3	〃	〃	H15.3.31	101 (75)	74.3
16	古市・用土	260	85.8	3.8	農業集落排水資源循環統合補助事業	〃	H17.3.31	65 (46)	70.8

※1 (浜坂・芦屋・戸田・三谷・若松町の5地区)

※2 (高末・正法庵・辺地・藤尾の4地区)

イ 温泉地域

番号	地区名	処理人口 (人)	処理汚水量 (1日最大)	処理区域面積 (ha)	事業名	汚泥処理	供用開始日	加入戸数 (接続戸数)	接続率 (%)
1	塩山	337	121.3	6.6	コミュニティ・プラント事業	濃縮汚泥	H6.10.13	72 (69)	95.8
2	切畑・多子	570	188.0	9.6	農業集落排水事業	〃	H9.10.20	119 (111)	93.3
3	飯野	630	207.9	8.3	〃	〃	H12.4.1	117 (106)	90.6
4	桐岡・丹土	880	290.4	14.5	〃	〃	H13.4.1	146 (133)	91.1
5	石橋・田中・岸田	450	148.5	8.3	〃	〃	H14.4.1	113 (85)	75.2
6	中辻	270	89.1	3.6	〃	〃	H15.4.1	71 (55)	77.5
7	温泉 ※3	5,160	2,900.0	93.0	特定環境保全 公共下水道事業	濃縮運搬 脱水汚泥	H16.11.1 3	1,215 (764)	62.9

※3 (歌長・湯・細田・竹田・井土・今岡金屋・千原・あさひヶ丘・鐘尾・千谷の10地区)

★下水道に接続しましょう

本町は、平成17年度末をもって、町内全域における下水道施設整備が完了しました。下水道に接続することにより、生活排水や工場排水が浄化されてから川や海に戻され、河川や海がきれいになります。しかし、自然環境の向上に欠かせない下水道が整備されても、皆さまが下水道に接続し利用しなければ、下水道本来の目的を達成することができません。平成22年3月末現在で、町全体の下水道接続率は約73%です。未接続の方は一日も早く下水道に接続していただきますようお願いします。

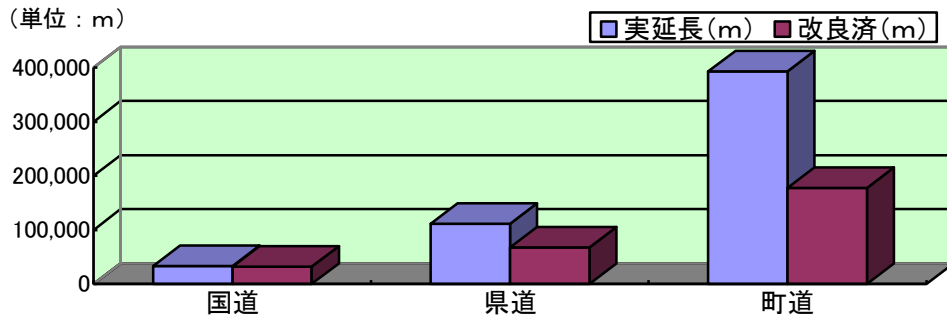
◆下水道接続後の生活環境の変化

家庭や工場等の雑排水が側溝や河川に流れないようになります。また、汲取り式のトイレを水洗トイレにすることにより、汲取りの必要がなく、掃除をしやすくなります。小さなお子さまやお年寄り、体の不自由な人でも楽な姿勢で安心して使用できるようになります。

美しい自然環境を守り、より豊かな生活環境の改善を図るため、積極的に下水道に接続をしましょう。

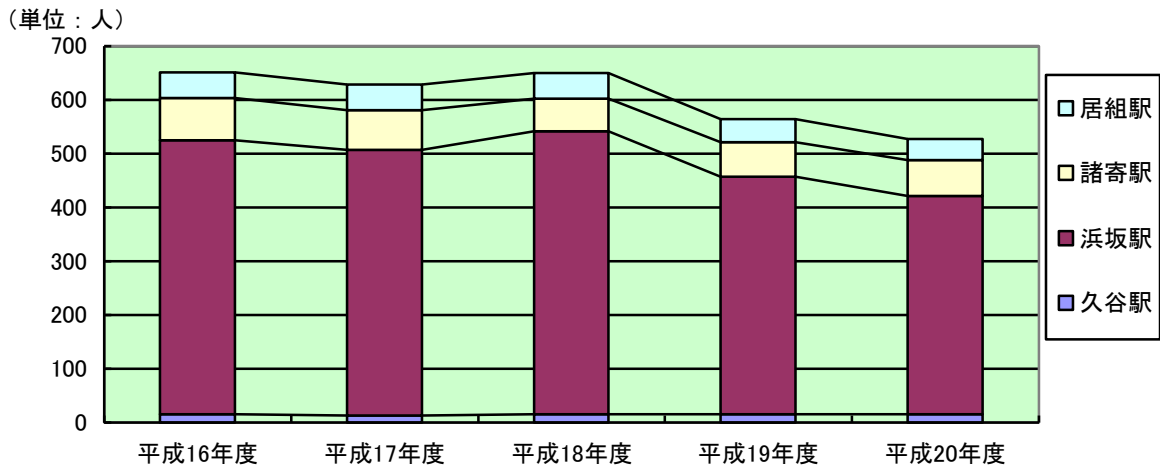
# 1 1 交通・河川

## (1) 町内の道路（平成 22. 10. 1 現在）



区分	実延長(m)	改良済(m)	路線数	舗装率(%)	
国道	9号	16,514	1	100.0	
	178号	16,118	1	100.0	
	計	32,632	32,311	2	100.0
県道	110,722	67,991	19	79.4	
町道	1級	26,793	22	91.4	
	2級	36,386	41	86.9	
	その他	330,039	137,796	1,089	53.2
	計	393,218	177,502	1,152	58.9
合計	536,572	277,804	1,173	65.6	

## (2) JR乗車人員（一日平均乗車人員）

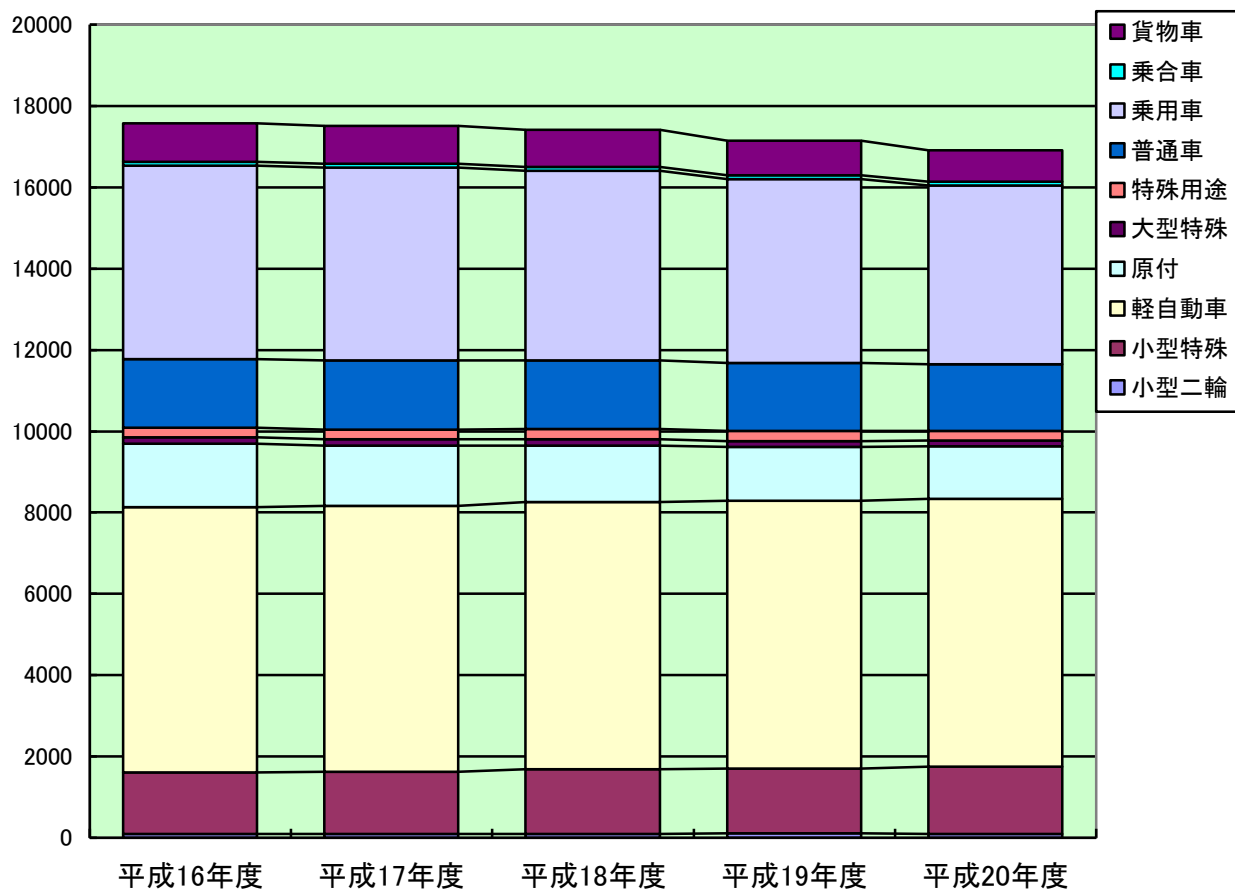


(単位：人)

	平成 16 年度	平成 17 年度	平成 18 年度	平成 19 年度	平成 20 年度
居 組 駅	48	47	48	42	39
諸 寄 駅	78	74	60	65	67
浜 坂 駅	509	494	527	441	405
久 谷 駅	16	13	15	16	16
合 計	651	628	650	564	527

資料：兵庫県統計書

(3) 自動車等の保有台数



(単位：台)

車種別	平成16年度	平成17年度	平成18年度	平成19年度	平成20年度
貨物車	938	938	916	864	783
乗合車	97	97	98	95	82
乗用	4,753	4,735	4,657	4,513	4,398
普通車	1,684	1,702	1,693	1,677	1,647
特殊用途	247	247	250	246	241
大型特殊	156	158	156	148	143
原付	1,564	1,476	1,387	1,315	1,282
軽自動車	6,518	6,548	6,580	6,590	6,588
二輪(側車)	130	129	125	134	143
四輪乗用	3,130	3,227	3,307	3,380	3,410
四輪貨物	3,258	3,192	3,148	3,076	3,035
小型特殊	1,511	1,514	1,579	1,602	1,659
小型二輪	98	102	101	103	94

資料：兵庫県統計書

(4) 河 川 (県管理・2級河川) (平成 22. 10. 1 現在)

河 川 名			区 間		延長 (m)
幹川	支川	小支川	上 流 端	下流端	
岸田川			岸田字畑ヶ平国有地先菅原橋		23,852
	田井川		田井字谷口 1008 番地先古道川合流点	岸田川への合流点	4,200
	味原川		浜坂字下夕山 77 番地先砂防堰堤	同上	2,900
		味原川放水路	味原川からの分派点	同上	440
		三谷川	右岸・三谷字岡の谷 52 番地先 左岸・三谷字村の奥 696 番地の 1 地先	味原川への合流点	1,000
	久斗川		久斗山字本谷 860 番地の 2 地先焼 尾谷川合流点	岸田川への合流点	13,664
		久谷川	久谷地先マアグ谷川合流点	久斗川への合流点	2,255
		和田川	右岸・和田字奥の上 682 番地先 左岸・和田字ソブシキ 577 番地先	久谷川への合流点	2,400
	田君川		栃谷地先細見谷川合流点	岸田川への合流点	4,535
	熊谷川		伊角地先横谷川合流点	同上	7,095
	春来川		春来字湯谷 85 番の 1 地先求橋	同上	6,591
		稲負谷川	湯字釜町 855 番地先大神谷川合流点	春来川への合流点	1,200
	照来川		切畑字大谷 527 番地先ホーガ 谷川合流点	岸田川への合流点	10,455
		中辻川	右岸・塩山字川原 297 番地先 左岸・塩山字川原 330 番地先	照来川への合流点	1,000
		三倉谷川	霧滝字肥前畑 3840 番地先発電取水堰	岸田川への合流点	400
大栃川			諸寄地先下戸町川合流点		2,291
結川			居組字音谷 1426 番地先砂防堰堤		2,150

資料：新温泉土木事務所

ドクターヘリ運航開始

公立豊岡病院を基地病院として、ドクターヘリ事業が平成 22 年 4 月 17 日スタートしました。救命率の向上と後遺症の軽減を図るため、一刻を争う重症患者の初期治療を救急隊と連携して行うこととなります。

ドクターヘリは公立豊岡病院から救急医師と看護師を乗せて救急現場へ飛び立ち、美方広域消防署の救急車が救急患者をヘリの発着所まで搬送することとなります。搬送時間短縮のためには、救急車とヘリが合流するランデブーポイント（臨時発着場）が町内各地に確保されることが重要です。

今後はドクターヘリの離着陸の増加が予想されます。ランデブーポイントの近くにお住まいの方には騒音や砂ぼこりなどでご迷惑をおかけすることもあるかもしれませんが、事業の趣旨をご理解いただき、ご協力をお願いします。



## 12 水道・温泉

### (1) 水道配水

#### ア 浜坂上水道 (平成 22. 4. 1 現在)

給水区域	計 画		実 績 (21年度)	
	給水人口 (人)	最大給水量 (1日・m <sup>3</sup> )	給水人口 (年度末・人)	給水量 (m <sup>3</sup> ) (1日平均) ※年間有収水量
浜坂、芦屋、清富、指杭、田井、赤崎、和田、三尾、三谷、栃谷、田君、新市、古市、用土、七釜、若松、戸田、二日市、福富、対田、久谷、高末、正法庵、辺地、藤尾	7,800	3,000	8,000	1,943 (709, 137)

#### イ 中央簡易水道 (温泉地域) (平成 22. 4. 1 現在)

給水区域	計 画		実 績 (21年度)	
	給水人口 (人)	最大給水量 (1日・m <sup>3</sup> )	給水人口 (年度末・人)	給水量 (m <sup>3</sup> ) (1日平均) ※年間有収水量
歌長、湯、細田、竹田、井土、今岡金屋、千原、あさひヶ丘、鐘尾、千谷、宮脇、内山、越坂、前、石橋、田中、岸田	4,280	3,400	3,792	1,573 (574, 174)

#### ウ その他の簡易水道 (平成 22. 4. 1 現在)

施設名	給水区域	計 画		実 績 (21年度)	
		給水人口 (人)	最大給水量 (1日・m <sup>3</sup> )	給水人口 (年度末・人)	給水量 (m <sup>3</sup> ) (1日平均) ※年間有収水量
境特設水道	境	90	41	27	8 (2, 969)
久斗山簡易水道	久斗山	340	56	168	35 (12, 607)
大味・中小屋特設水道	大味・中小屋	50	15	26	7 (2, 700)
諸寄簡易水道	諸寄	2,000	400	1,345	271 (98, 882)
釜屋簡易水道	釜屋	151	48	120	24 (8, 820)
居組簡易水道	居組	1,050	400	644	175 (63, 854)
春来簡易水道	春来	350	54	163	35 (12, 704)

施設名	給水区域	計 画		実 績 ( 2 1 年度 )	
		給水人口 (人)	最大給水量 (1日・m <sup>3</sup> )	給水人口 (年度末・人)	給水量 (m <sup>3</sup> ) (1日平均) ※年間有収水量
湯谷特設水道	春来字湯谷	70	14	32	10 (3,618)
高山簡易水道	高山	120	18	27	4 (1,427)
数久谷特設水道	数久谷	96	19	37	7 (2,552)
後山特設水道	後山	56	8	15	2 (778)
熊谷簡易水道	熊谷	380	80	205	36 (13,282)
伊角簡易水道	伊角	130	33	88	17 (6,137)
照来簡易水道	切畑、多子、 桐岡、丹土、 中辻、塩山、 飯野	2,270	1,098	1,877	419 (153,098)
海上簡易水道	海上	296	44	143	34 (12,302)
青下簡易水道	青下	200	30	90	17 (6,375)

(2) 浜坂温泉配湯 (H22.4.1 現在)

加入戸数	内 訳			給湯管延長	一戸当り月 平均使用量
	一般家庭	旅館民宿	浴場		
774 戸	757 戸	16 戸	1 戸	19,500m	7.9 m <sup>3</sup>

(3) 七釜温泉配湯 (H22.4.1 現在)

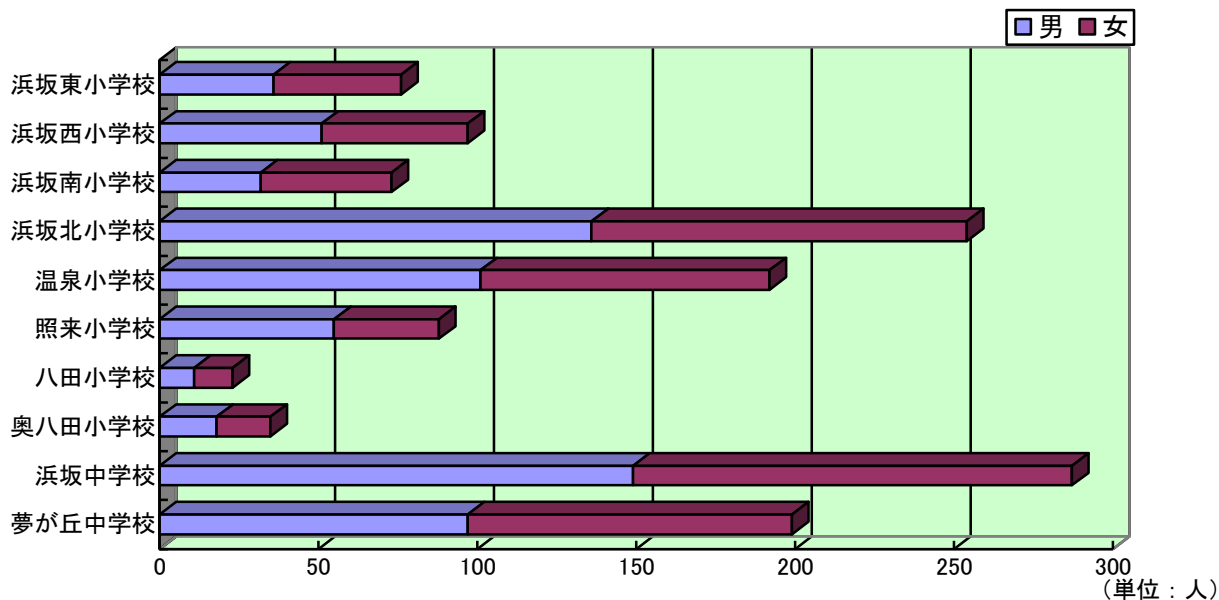
加入戸数	内 訳			給湯管延長	一戸当り月 平均使用量
	旅館民宿	浴場	病院		
18 戸	16 戸	1 戸	1 戸	1,800m	543.2 m <sup>3</sup>

(4) 湯村温泉配湯 (H22.4.1 現在)

加入戸数	内 訳			給湯管延長	一戸当り月 平均使用量
	一般家庭	旅館民宿	病院		
468 戸	454 戸	13 戸	1 戸	7,858m	19.2 m <sup>3</sup>

# 1 3 教育・文化

(1) 小・中学校児童数 (平成 22. 10. 1 現在)



(単位：人)

学校名	児童・生徒数			学級数
	男	女	計	
浜坂東小学校	36	40	76	8
浜坂西小学校	51	46	97	6
浜坂南小学校	32	41	73	8
浜坂北小学校	136	118	254	13
温泉小学校	101	91	192	8
照来小学校	55	33	88	6
八田小学校	11	12	23	5
奥八田小学校	18	17	35	4
計	440	398	838	58
浜坂中学校	149	138	287	10
夢が丘中学校	97	102	199	8
計	246	240	486	18

(注) 学級数には特別支援学級を含む

(2) 幼稚園児数

(単位：人)

園名	園児数
浜坂認定こども園 短時間児	21
大庭認定こども園 短時間児	10
ゆめっころんど 温泉幼稚園	30
計	61

(3) 高等学校生徒数

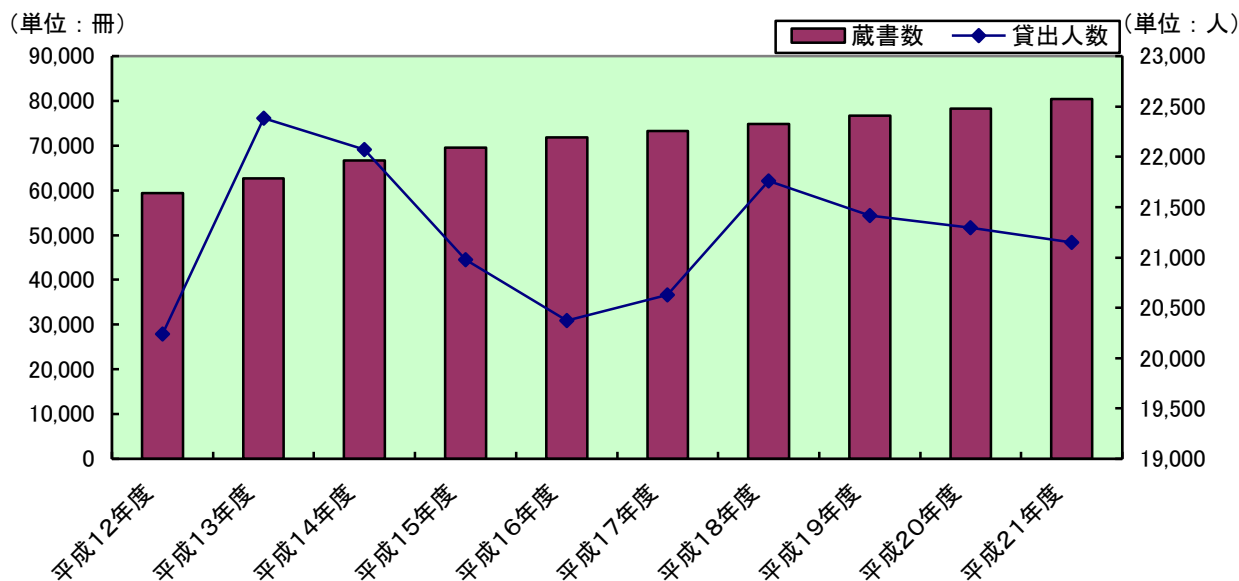
(単位：人)

高校名	生徒数
浜坂高等学校	464

※ (2) (3) はいずれも平成 22. 10. 1 現在

(4) 加藤文太郎記念図書館

ア 分類別蔵書数



(単位：冊)

年度	総数	総記	哲学 宗教	歴史 地理	社会 科学	自然 科学	技術	産業	芸術 体育	言語	文学	児童	その他		
													郷土資料	山岳	参考資料
平成 12年度	59,389	1,243	1,075	2,800	4,668	2,748	4,204	1,568	4,145	611	14,504	15,999	897	3,650	1,277
平成 13年度	62,634	1,347	1,127	2,916	4,859	2,869	4,562	1,632	4,292	635	15,539	16,853	912	3,768	1,323
平成 14年度	66,683	1,418	1,166	3,080	5,101	3,023	5,074	1,705	4,554	677	16,796	17,971	947	3,807	1,364
平成 15年度	69,491	1,496	1,177	3,251	5,220	3,078	5,191	1,753	4,590	651	17,881	18,797	1,037	3,911	1,458
平成 16年度	71,783	1,529	1,219	3,388	5,395	3,155	5,376	1,786	4,655	663	18,557	19,542	1,090	3,947	1,481
平成 17年度	73,214	1,545	1,234	3,407	5,461	3,181	5,403	1,807	4,694	661	18,934	20,126	1,126	4,145	1,490
平成 18年度	74,787	1,566	1,257	3,442	5,520	3,225	5,482	1,825	4,749	667	19,416	20,758	1,182	4,195	1,503
平成 19年度	76,660	1,591	1,281	3,473	5,576	3,274	5,583	1,844	4,807	674	19,886	21,532	1,359	4,267	1,513
平成 20年度	78,282	1,607	1,301	3,497	5,621	3,300	5,697	1,862	4,864	677	20,425	22,148	1,406	4,351	1,526
平成 21年度	80,401	1,622	1,316	3,714	5,672	3,337	5,807	1,890	5,011	680	20,939	22,985	1,410	4,474	1,544

イ 利用状況

年度	貸出人数(人)						貸出数 (冊)	開館日数 (日)
	総数	一般	高校	中学	小学	幼児		
平成 12年度	20,243	11,061	1,063	1,265	5,038	1,816	54,872	285
平成 13年度	22,381	12,079	849	1,180	6,003	2,270	59,759	280
平成 14年度	22,072	12,366	848	1,145	5,684	2,029	59,778	285
平成 15年度	20,980	11,781	733	1,011	5,653	1,802	57,973	281
平成 16年度	20,374	11,721	966	1,019	4,737	1,931	58,886	278
平成 17年度	20,628	12,324	572	1,213	4,213	2,306	62,084	276
平成 18年度	21,758	12,499	379	1,007	5,237	2,636	64,557	276
平成 19年度	21,415	12,400	626	741	5,422	2,226	66,317	278
平成 20年度	21,293	12,597	587	771	4,843	2,495	67,022	277
平成 21年度	21,151	12,772	379	806	4,343	2,851	67,764	277

資料：加藤文太郎記念図書館

## (5) 指定文化財 (平成 22. 10. 1 現在)

## ア 国

種 別	名 称	数量	所在地	指定年月日
彫刻	木造十一面観音菩薩立像	一軀	清富 相応峰寺	明治 34. 8. 2
名勝及び天然記念物	但馬御火浦		浜坂東海岸	昭和 9. 1. 22
民俗文化財	但馬久谷の菖蒲綱引き		久谷	平成元. 3. 20
登録文化財	旧森家住宅主屋	1 棟	浜坂 先人記念館	平成 20. 7. 8
登録文化財	旧森家住宅乾蔵	1 棟	浜坂 先人記念館	平成 20. 7. 8
登録文化財	旧森家住宅北ノ蔵	1 棟	浜坂 先人記念館	平成 20. 7. 8
登録文化財	旧森家住宅酒蔵	1 棟	浜坂 先人記念館	平成 20. 7. 8
登録文化財	旧森家住宅石垣	1 棟	浜坂 先人記念館	平成 20. 7. 8
選択文化財	但馬の麒麟獅子舞	9 地区	居組・諸寄・浜坂・柝谷田君・七釜・福富・和田・三尾・千谷	平成 21. 1. 16

## イ 兵庫県

種 別	名 称	数量	所在地	指定年月日
名勝及び天然記念物	大杉神社の大ヒノキ	一本	久斗山 大杉神社	昭和 40. 3. 16
	正法庵の大シイ	一本	正法庵	昭和 41. 3. 22
	鍾乳日本洞門・亀山洞門		居組	昭和 41. 3. 22
	泰雲寺しだれ桜		竹田 泰雲寺	昭和 41. 3. 22
	居組不動山暖地性植物群落		居組	昭和 42. 3. 29
	宇都野神社社叢暖地性植物原生林		浜坂 宇都野神社	昭和 43. 3. 29
	霧ヶ滝溪谷		岸田	昭和 44. 3. 25
	タンゴイワガサとワカサハマギク群落		芦屋	昭和 46. 3. 19
	小又川溪谷		海上	昭和 48. 3. 9
	池の島の大甌穴		諸寄	平成 2. 3. 20
	諸寄東ノ洞門		諸寄・芦屋	平成 2. 3. 20
	福富のアカメヤナギ	一本	福富	平成 18. 3. 17
民俗文化財	久谷ざんざか踊り		久谷	昭和 43. 3. 29
	宇都野神社麒麟獅子舞		浜坂	昭和 47. 3. 24
	丹土はねそ踊		丹土	昭和 47. 3. 24
	居組麒麟獅子舞		居組	昭和 49. 3. 22
	三尾の麒麟獅子舞		三尾	昭和 53. 3. 17
絵画	絹本著色南溟禅師像	一幅	田井 楞嚴寺	昭和 38. 4. 19
	絹本著色夢窓国師像	一幅	田井 楞嚴寺	昭和 38. 4. 19
	絹本著色仏国国師像	一幅	田井 楞嚴寺	昭和 38. 4. 19
	絹本著色山名時熙像	一幅	田井 楞嚴寺	昭和 38. 4. 19

種 別	名 称	数量	所在地	指定年月日
絵画	絹本著色両界曼荼羅図	二幅	清富 相応峰寺	昭和 62. 3. 6
古文書	楞嚴寺文書	四巻・四幅	田井 楞嚴寺	昭和 38. 4. 19
	夢窓国師書状	一幅・一通	田井 楞嚴寺	昭和 38. 4. 19
	服部庄重書案	一卷	田井 楞嚴寺	昭和 39. 3. 9
典籍	妙法蓮華経・伝順徳院皇女消息経	八巻	田井 楞嚴寺	昭和 39. 3. 9
	仏説阿弥陀経・観無量寿経	二巻	田井 楞嚴寺	昭和 53. 3. 17
建造物	石造宝篋印塔	一基	七釜 玉田寺	昭和 52. 3. 29
登録文化財	相応峰寺圓通殿	一棟	清富 相応峰寺	平成 21. 8. 7
彫刻	木造阿弥陀如来座像		熊谷 善住寺	昭和 38. 8. 24
	木造不動明王立像		湯 正福寺	昭和 41. 3. 22
工芸	鱒口		前 正楽寺	昭和 45. 3. 30

ウ 新温泉町

種 別	名 称	数量	所在地	指定年月日
天然記念物	大歳神社社叢暖帯性照葉樹林		居組 大歳神社	昭和 54. 3. 3
	八坂神社社叢常緑広葉樹林		諸寄 八坂神社	昭和 54. 3. 3
	弥栄神社社叢常緑広葉樹林		対田 弥栄神社	昭和 54. 3. 3
	八幡神社社叢常緑広葉樹林		久谷 八幡神社	昭和 54. 3. 3
	観音山シイの原生林		清富 相応峰寺	昭和 60. 3. 1
	七釜山宮神社社叢		七釜 山宮神社	昭和 61. 3. 31
	諸寄西ノ洞門		諸寄	平成元. 5. 18
	居組七坂尾の一本松（衝立）	一基	浜坂	平成元. 5. 18
	正福寺桜		湯 正福寺	平成 9. 7. 15
	ホンコウホネの群生		春来	平成 11. 4. 12
民俗文化財	岸田さえもん踊		岸田	昭和 52. 12. 20
	海上傘踊		海上	昭和 52. 12. 20
	歌長太神楽		歌長	昭和 52. 12. 20
	塩山檀木塔婆		塩山	昭和 52. 12. 20
	千谷麒麟獅子舞		千谷	昭和 55. 5. 20
	湯村の火祭り		湯	昭和 55. 5. 20
	巖山権現（祭り）		飯野	昭和 56. 9. 1
	福富麒麟獅子舞		福富	昭和 57. 5. 1
	諸寄麒麟獅子舞		諸寄	昭和 60. 3. 1
	栃谷・田君麒麟獅子舞		栃谷・田君	昭和 61. 3. 31
	和田麒麟獅子舞		和田	昭和 61. 3. 31
	七釜麒麟獅子舞		七釜	昭和 61. 3. 31
	川下祭り（渡御行列）		浜坂	平成 4. 3. 31

種 別	名 称	数量	所在地	指定年月日
民俗文化財	中辻芸踊		中辻	平成 6. 4. 1
	湯村の菖蒲綱引き		湯	平成 10. 2. 25
絵画	法然上人画像・善導大師画像	二幅	浜坂 勝願寺	昭和 51. 3. 31
	妙沢筆不動明王画像	一幅	清富 相応峰寺	昭和 52. 4. 3
	湯村温泉図		湯	昭和 56. 9. 1
絵画	絹本著色北野天神像	一幅	田井 楞嚴寺	昭和 57. 5. 1
	絹本著色十六善神像	一幅	清富 相応峰寺	昭和 58. 4. 1
	不動明王	一幅	田井 楞嚴寺	昭和 58. 4. 1
	為世永神社船絵馬	五幅	諸寄 八坂神社	昭和 60. 3. 1
	北前船航路図関係（資料）	三幅	諸寄	昭和 62. 3. 30
古文書	久谷八幡神社棟札	二枚	久谷 八幡神社	昭和 54. 3. 3
	竹田後山栃谷山論裁許状及び絵図面		竹田	昭和 56. 9. 1
	二方郡千原村鐘尾村山論裁許状		千原	平成 4. 8. 1
史跡	二方古墳（長持型石棺）		田井（福富所有）	昭和 54. 3. 3
	芦屋城址		芦屋	昭和 60. 3. 1
	新市洞ヶ谷修験道史跡		新市	平成 9. 4. 25
	本谷焼尾製鉄遺跡		久斗山	平成 10. 6. 24
	温泉城		湯、歌長	平成 17. 7. 19
彫刻	草庵囲碁像		飯野	昭和 56. 9. 1
	木造十一観世音菩薩立像	一軀	浜坂 満願寺	昭和 57. 5. 1
	木造不動明王像	一軀	居組 吉祥院	昭和 57. 5. 1
	四天王像	四軀	浜坂 満願寺	昭和 58. 4. 1
	薬師如来像	一軀	芦屋 龍潜寺	昭和 58. 4. 1
	宇都野神社麒麟獅子頭	一軀	浜坂 宇都野神社	昭和 60. 3. 1
	地藏菩薩座像		飯野 厳山寺	平成 13. 12. 25
	蔵王権現像		海上 牛峰寺	平成 17. 6. 21
	木造阿弥陀如来立像	一軀	清富 相応峰寺	平成 18. 12. 27
	木造毘沙門天立像	一軀	高山 美気津神社	平成 20. 10. 28
書籍	白隠慧鶴墨蹟	三幅	七釜 玉田寺	昭和 57. 5. 1
	南溟禅師の寄進状	一幅	対田 天隣寺	昭和 60. 3. 1
典籍	宗門御改帳		湯	昭和 56. 9. 1
	紙本著色細字法華経	二巻	浜坂 栄福寺	昭和 57. 5. 1
	永地売券帳		鐘尾	昭和 59. 8. 27
	稻刈帳		切畑	昭和 59. 8. 27
	二方郡内前村田畑地詰帳		前	平成 4. 4. 1

種 別	名 称	数量	所在地	指定年月日
典籍	二方郡春来村暮方取直日掛手段 并拝借上納方御調牒		春来	平成 6. 4. 1
工芸	石燈籠	一対	浜坂 西光寺	昭和 57. 5. 1
	名号碑	一基	清富	昭和 58. 4. 1
	船名額	一枚	浜坂	昭和 62. 3. 30
工芸	船名額	一枚	居組	昭和 62. 3. 30
	船名額	一枚	諸寄	昭和 62. 3. 30
	相撲板番付	二基	浜坂	平成 9. 4. 25
	阿弥陀如来懸佛・観音菩薩懸佛		飯野 厳山寺	平成 12. 10. 25
	懸佛	二躰	青下	平成 14. 5. 23
歴史資料	湿板写真	二枚	浜坂	昭和 62. 3. 30
	湿板写真	十四枚	浜坂	昭和 62. 3. 30
	宇都野神社神額	一枚	浜坂 宇都野神社	平成 7. 5. 23
	道路基準標柱	一基	浜坂	平成 7. 5. 23
建造物	石造五輪塔	一基	浜坂	平成 9. 4. 25
	久谷の五輪塔	一基	久谷	平成 10. 6. 24
	阿弥陀堂		熊谷 善住寺	平成 10. 2. 25
	宝篋印塔		熊谷 善住寺	平成 10. 2. 25
	居組龍雲寺本堂	一棟	居組 龍雲寺	平成 17. 4. 26

### 世界ジオパークネットワーク加盟決定

平成 22 年 10 月 3 日（日）に、山陰海岸ジオパークの世界ジオパークネットワークへの加盟が認定されました。

#### ◆岡本英樹町長のコメント

加盟は目標ではなく、通過点の一つにしか過ぎません。今まではそれぞれの団体、グループが別々に町の魅力を PR してきましたが、今後は山陰海岸ジオパーク構想の名のもとに各々連携させるとともに、山陰海岸ジオパークの東西 110km エリアの連携強化を図り、全国的な知名度を向上させることで、地域の活性化を図りたいと考えています。

加盟を契機に、私たちはジオパークに関する教育や学習にさらに力を入れることで住民の皆さんが町を知り、町への誇りと愛着を育むことができると確信しています。そして、訪れた人々に町の魅力を紹介することで満足していただき、また来てみたいと思えるような町の体制整備を図っていきたいと思います。





## 2010（平成22）年 新温泉町統計要覧

編集：新温泉町企画課

〒669-6792

兵庫県美方郡新温泉町浜坂2673番地の1

TEL（0796）82-5624（直通）

※この要覧は、新温泉町ホームページでご覧いただけます。