



海・山・温泉 人が輝く 夢と温もりの郷

新温泉町統計要覧

2006(平成18)年



久谷ざんざか踊り

もくじ

概況	1
世帯・人口	3
行政機構	.. 7
選挙 8
行政機関・町議会 9
町税 10
決算 11
産業	15
保健・医療・福祉	22
消防・環境	29
交通・河川	33
水道・温泉	35
教育・文化	37



湯村の火まつり

1 概 況

(1) 位置と地勢

兵庫県の北西部に位置しており、北は日本海に面し、西は鳥取県に接する地域で、内陸部は 1,000 メートル級の山々に囲まれています。また、山陰海岸国立公園、氷ノ山・後山・那岐山国定公園、但馬山岳県立自然公園等の自然公園指定区域が面積の 46.3% を占めており海と山と温泉を包含する豊かな自然環境を有しています。

(2) 役場の所在地

ア 本庁

兵庫県美方郡新温泉町浜坂 2 6 7 3 番地の 1

TEL (0 7 9 6) 8 2 - 3 1 1 1 (代)

FAX (0 7 9 6) 8 2 - 3 0 5 4

ホームページ

<http://www.town.shinonsen.hyogo.jp>

ホームページ モバイル (携帯)

<http://www.town.shinonsen.hyogo.jp/m>

Eメール info@town.shinonsen.hyogo.jp

イ 温泉総合支所

兵庫県美方郡新温泉町湯 1 6 0 4 番地

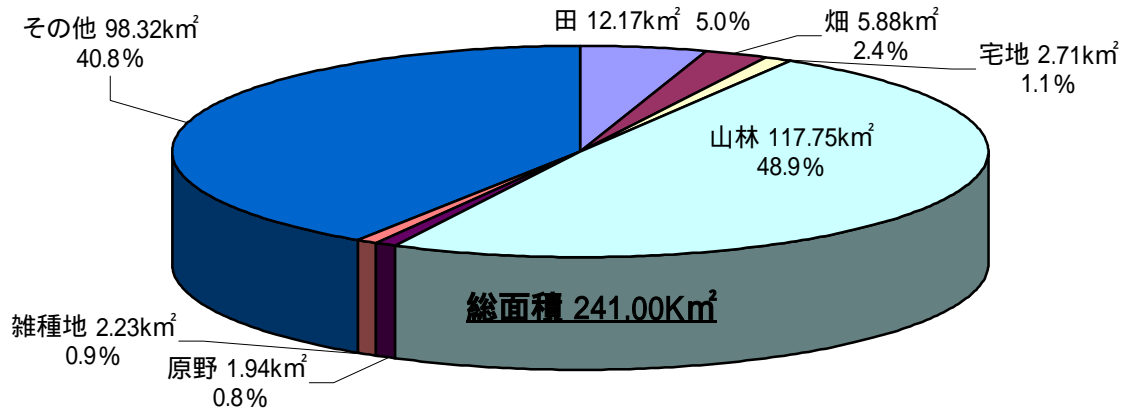
TEL (0 7 9 6) 9 2 - 1 1 3 1 (代)

FAX (0 7 9 6) 9 2 - 2 0 4 4

(3) 位 置

位 置		ひろがり		海拔	
東 経	北 緯	東 西	南 北	中心地	最 高
134 度 27 分 06 秒	35 度 37 分 13 秒	19.6km	26.2km	8.0m	1,273m

(4) 地目別面積 (平成18年)

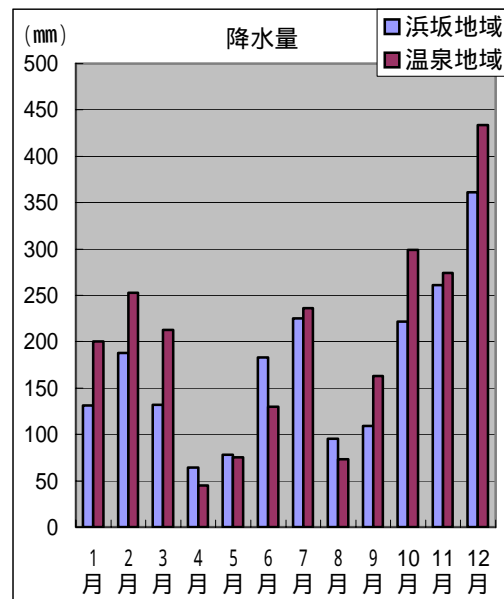
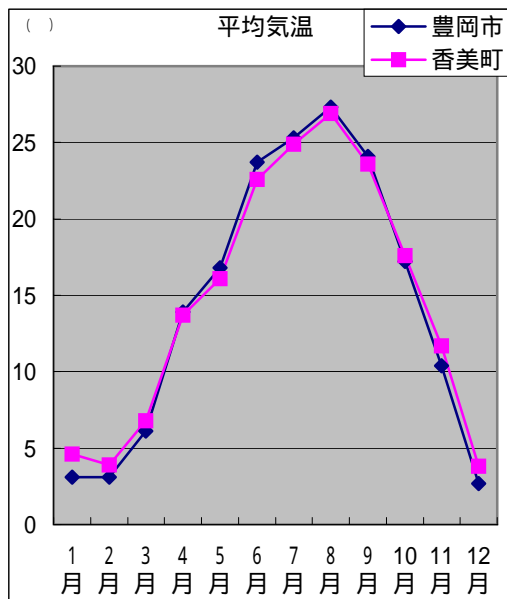


(単位: km²、%)

	田	畑	宅地	山林	原野	雑種地	その他	合計
面積	12.17	5.88	2.71	117.75	1.94	2.23	98.32	241.00
割合	5.05	2.44	1.12	48.86	0.80	0.93	40.80	100.00

資料：固定資産概要調査

(5) 気 象 (平成17年)



		1月	2月	3月	4月	5月	6月	7月	8月	9月	10月	11月	12月	合計	平均
平均気温 ()	豊岡市	3.1	3.1	6.1	13.9	16.8	23.7	25.3	27.3	24.1	17.2	10.4	2.7	173.7	14.5
	香美町	4.6	3.9	6.8	13.7	16.1	22.6	24.9	26.9	23.6	17.6	11.7	3.8	176.2	14.7
降水量 (mm)	浜坂地域	131	188	132	64	78	183	225	95	109	222	261	361	2049	170.8
	温泉地域	200	253	213	45	75	130	236	73	163	299	274	434	2395	199.6

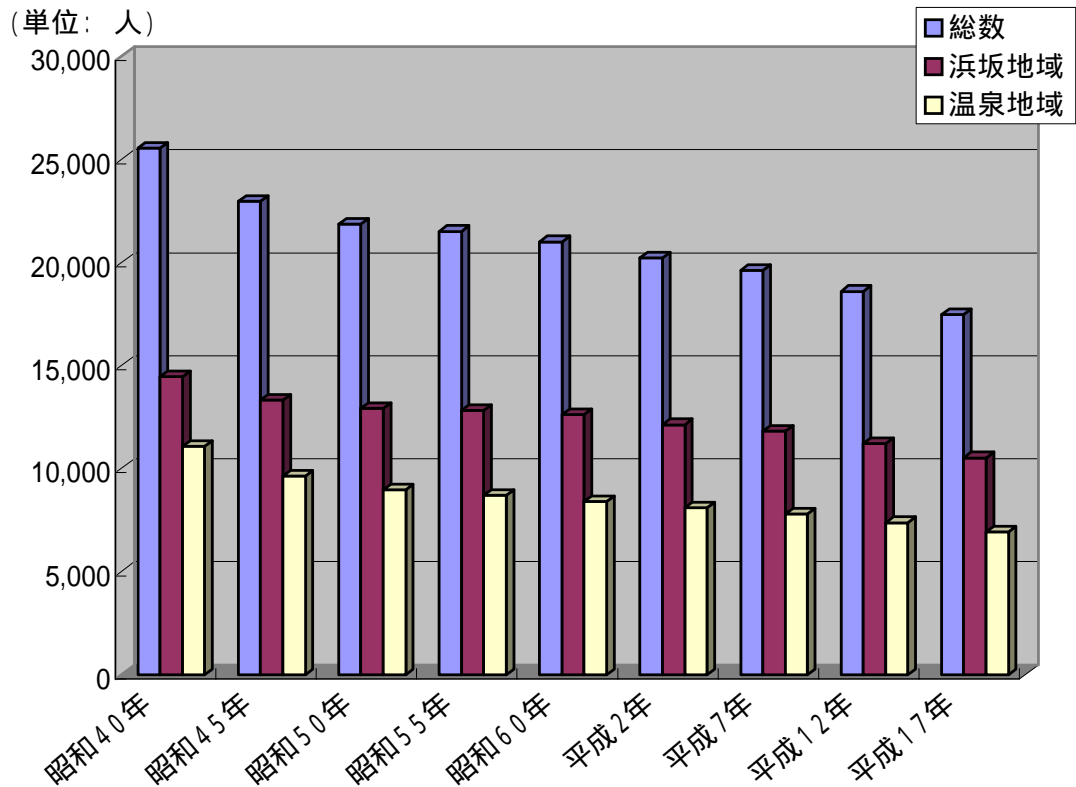
資料：(平均気温) 兵庫の統計「神戸海洋气象台」

(降水量) 兵庫県新温泉土木事務所

観測点： 芦屋 (浜坂地域) 竹田 (温泉地域)

2 世帯・人口

(1) 世帯と人口の推移

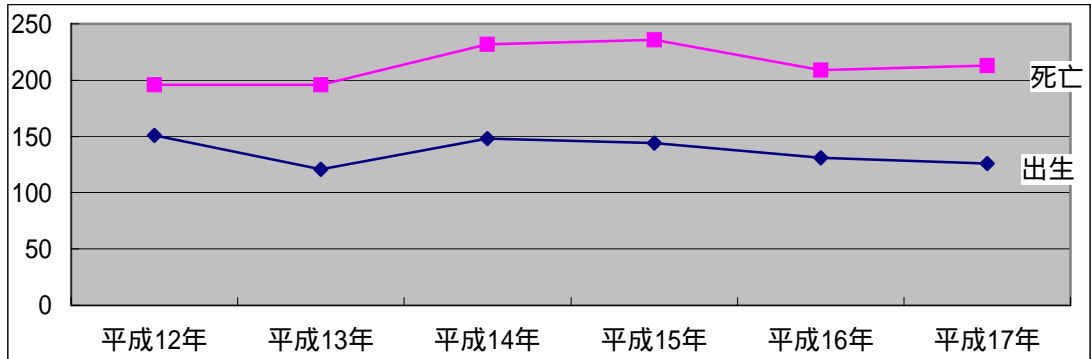


年別	世帯数 (世帯)	人口(人)								
		総数			浜坂地域			温泉地域		
		総数	男	女	総数	男	女	総数	男	女
昭和40年	5,585	25,539	12,237	13,302	14,466	6,805	7,661	11,073	5,432	5,641
昭和45年	5,413	22,961	10,839	12,122	13,328	6,267	7,061	9,633	4,572	5,061
昭和50年	5,465	21,876	10,338	11,538	12,915	6,114	6,801	8,961	4,224	4,737
昭和55年	5,540	21,514	10,182	11,332	12,821	6,087	6,734	8,693	4,095	4,598
昭和60年	5,580	21,011	10,012	10,999	12,611	6,007	6,604	8,400	4,005	4,395
平成2年	5,511	20,226	9,539	10,687	12,137	5,733	6,404	8,089	3,806	4,283
平成7年	5,587	19,629	9,273	10,356	11,827	5,561	6,266	7,802	3,712	4,090
平成12年	5,565	18,601	8,785	9,816	11,222	5,336	5,886	7,379	3,449	3,930
平成17年	5,538	17,467	8,254	9,213	10,528	5,012	5,516	6,939	3,242	3,697

資料：平成17年国勢調査

(2) 自然、社会動態人口(1月~12月)

ア. 自然動態

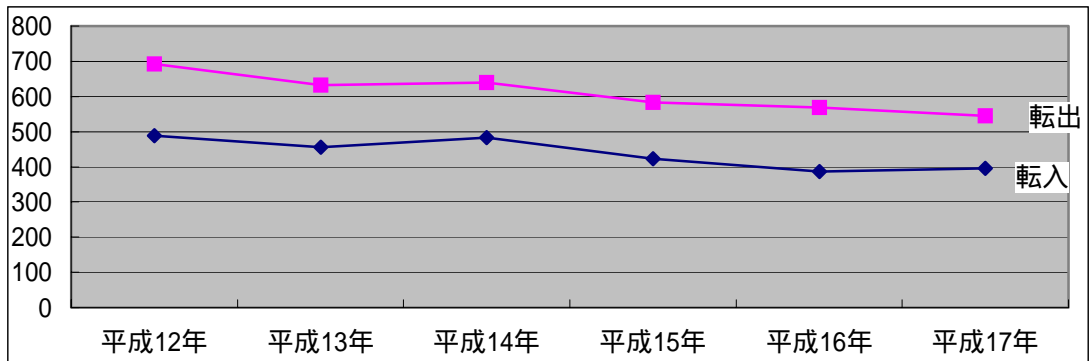


(単位:人)

年別	出生	死亡	増減
平成12年	151	196	45
平成13年	121	196	75
平成14年	148	232	84
平成15年	144	236	92
平成16年	131	209	78
平成17年	126	213	87

資料:住民基本台帳

イ. 社会動態



(単位:人)

年別	転入	転出	増減
平成12年	488	693	205
平成13年	455	632	177
平成14年	483	639	156
平成15年	423	583	160
平成16年	387	568	181
平成17年	396	545	149

資料:住民基本台帳

(3) 地区別世帯数、人口(平成18.10.1現在)

(単位:人・世帯)

地区(町内)名	人口	世帯数
浜坂地域	10,843	3,571
(浜坂地区)	5,713	1,947
旭町	201	64
京口町	43	19
京口一丁目	106	29
京口二丁目	47	20
東町一丁目	35	16
東町二丁目	89	29
東町三丁目	103	31
泉町	137	49
緑町	109	38
南町	119	46
老松町	67	20
新町	95	29
八幡町	111	35
栄町	137	54
清水町	73	30
本町	22	10
中本町	82	27
小井津町	62	16
寺町	49	19
奥中町	66	28
上六軒町	174	58
宇都野町	760	272
地堂一丁目	75	29
地堂二丁目	285	98
門陀町	127	46
柱松町	42	12
下本町	68	27
港筋町	32	14
戎崎町	94	32
浜町	67	24
元堀町	114	48
御屋敷町	143	49
浜岡町	286	88
高見一丁目	125	43
高見二丁目	32	13
高見三丁目	17	6
松原町	197	78
秋葉台	214	69
芦屋	299	89
清富	138	38
指杭	59	18
田井	192	54
赤崎	69	26
和田	127	40
三尾	224	67

地区(町内)名	人口	世帯数
(大庭地区)	2,872	839
二日市	272	87
福富	160	49
戸田	125	34
三谷	167	48
若松町	99	33
栃谷	185	53
田君	161	44
七釜	270	75
新市	128	33
古市	87	25
用土	110	29
対田	284	83
久谷	209	59
高末	81	28
正法庵	108	31
辺地	105	30
藤尾	79	22
境	49	15
久斗山	193	61
(西浜地区)	2,258	785
静岡上ノ町	197	59
静岡下ノ町	117	46
吉田町	175	59
北町	103	38
本町	122	50
下之町	90	36
川中町	188	58
山根町	105	37
奥町	308	107
釜屋	136	36
向町	184	55
中島町	51	19
川町	72	26
本町	75	28
仲町	53	24
浜町	79	26
往還町	90	37
寺町	113	44

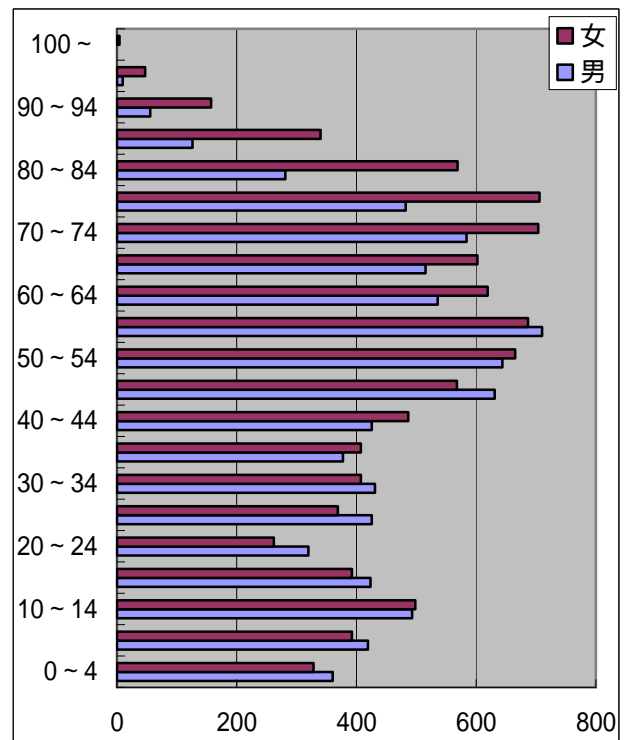
地区(町内)名	人口	世帯数
温泉地域	7,158	2,227
(温泉地区)	3,592	1,208
春来	215	71
歌長	304	123
高山	32	14
数久谷	45	16
湯	1360	485
細田	123	42
竹田	483	138
井土	529	169
今岡金屋	150	45
熊谷	241	71
伊角	108	32
桧尾	2	2
(照来地区)	1,999	521
切畑	173	51
多子	234	70
桐岡	157	40
丹土	401	104
中辻	239	70
塩山	292	67
飯野	503	119

地区(町内)名	人口	世帯数
(八田地区)	1,567	498
千原	263	83
あさひヶ丘	21	9
鐘尾	202	57
千谷	216	70
宮脇	47	16
内山	48	17
越坂	19	10
海上	162	51
前	125	40
石橋	36	15
田中	106	33
岸田	207	55
青下	98	35
霧滝	17	7

資料:住民基本台帳

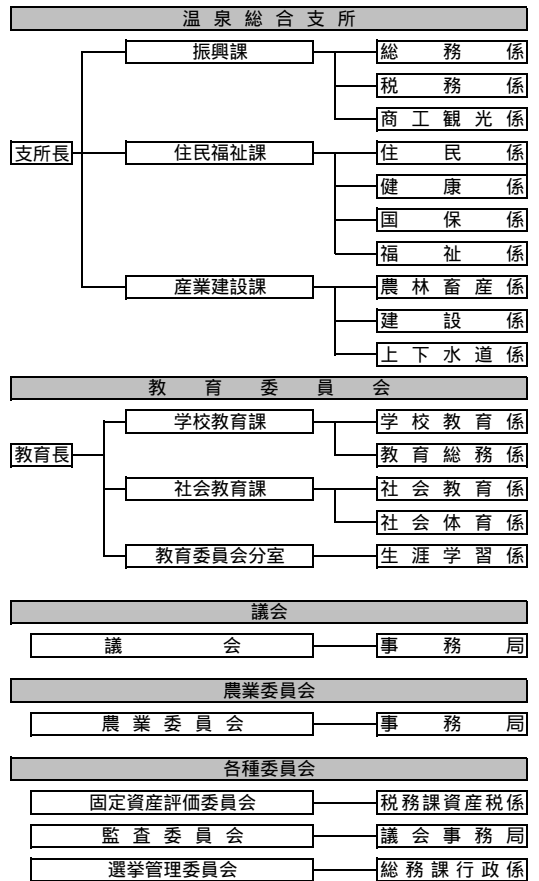
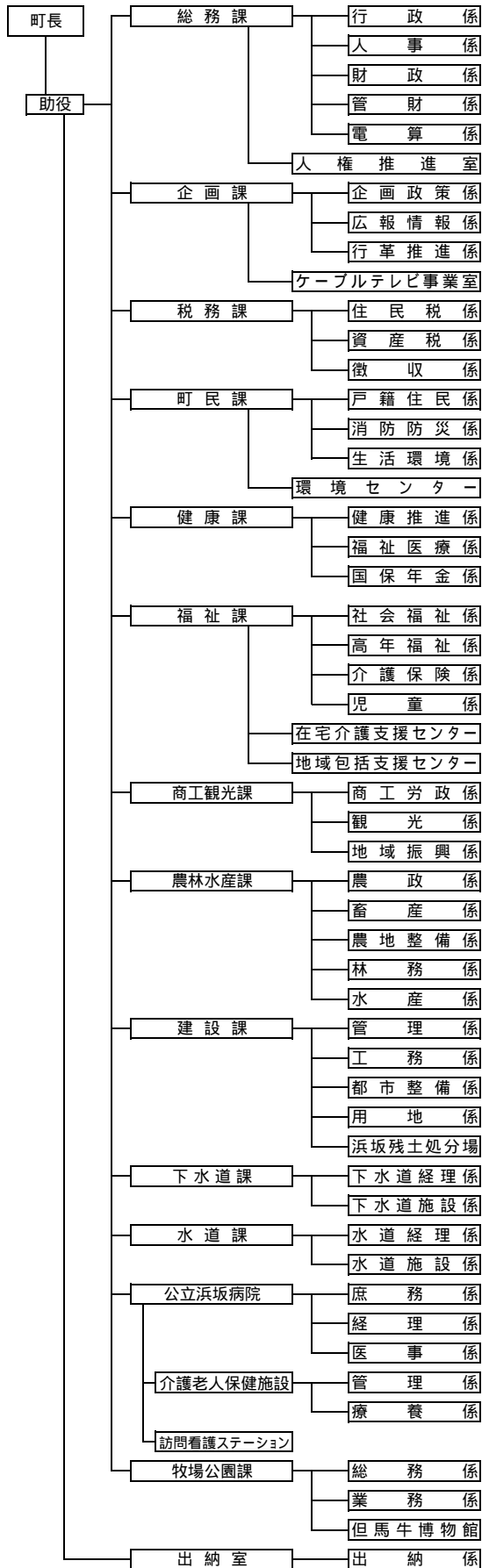
(4) 年齢階級別人口 (単位:人)

	男	女	計
100~	1	4	5
95~99	10	47	57
90~94	56	157	213
85~89	126	340	466
80~84	281	569	850
75~79	482	706	1,188
70~74	584	704	1,288
65~69	516	602	1,118
60~64	536	619	1,155
55~59	710	687	1,397
50~54	644	665	1,309
45~49	631	568	1,199
40~44	426	487	913
35~39	378	408	786
30~34	431	408	839
25~29	426	369	795
20~24	320	262	582
15~19	424	392	816
10~14	493	498	991
5~9	419	393	812
0~4	360	328	688
	8,254	9,213	17,467



資料:平成17年国勢調査

3 行政機構（平成18.10.1）



4 選挙

(1) 選挙人名簿登録者数

各年 9 月 2 日 定時登録者数

年別	選挙人名簿登録者数(人)		
	総数	男	女
平成 17 年	14,744	6,901	7,843
平成 18 年	14,638	6,847	7,791

平成 17 年の登録者数は、旧 2 町の登録者数の合計。

(2) 選挙別執行状況

町長選挙

名簿登録者数

執行日	当日有権者数	投票者数	投票率(%)	備考
平成 17.11.13	14,625	13,087	89.48	町村合併

町議会議員選挙

名簿登録者数

執行日	当日有権者数	投票者数	投票率(%)	備考
平成 17.11.13	14,625	13,083	89.46	町村合併

農業委員会委員選挙

名簿登録者数

執行日	当日有権者数		投票者数	投票率(%)	備考
平成 17.10.23	浜坂選挙区	1,360	無投票	-	町村合併
	温泉選挙区	2,655	無投票	-	

5 行政機関・町議会

(1) 執行機関

町 長

歴 代	氏 名	在 職 期 間
初 代	馬 場 雅 人	平成17.11.13 ~ 現在

助 役 教育長

歴代	氏名	在職期間	歴代	氏名	在職期間
初代	脇本 松夫	平成17.11.24 ~ 現在	初代	北村 繁行	平成17.11.29 ~ 現在

(2) 町議会正副議長

議 長 副 議 長

就 任 期 間	氏 名	就 任 期 間	氏 名
平成17.11.22 ~ 現在	小 林 俊 之	平成17.11.22 ~ 現在	西 脇 明

投票日当日に仕事や旅行、レジャー、入院等で投票所へ行けない場合、投票日までに次の方法で投票する制度があります。

必ず投票しましょう！

< 期日前投票 >

有権者が、選挙人名簿登録地の期日前投票所で投票できる制度です。

(投票は、概ね投票日と同じ方法で行なわれます)

< 不在者投票 >

有権者が、不在者投票できる指定病院等の施設又は名簿登録地以外の選挙管理委員会で、投票できる制度です。

< 郵便による不在者投票 >

身体等に重い障害があり投票所に出かけて投票することが出来ない有権者が、自宅で投票できる制度です。(予め、「郵便等投票証明書」の交付が必要です)

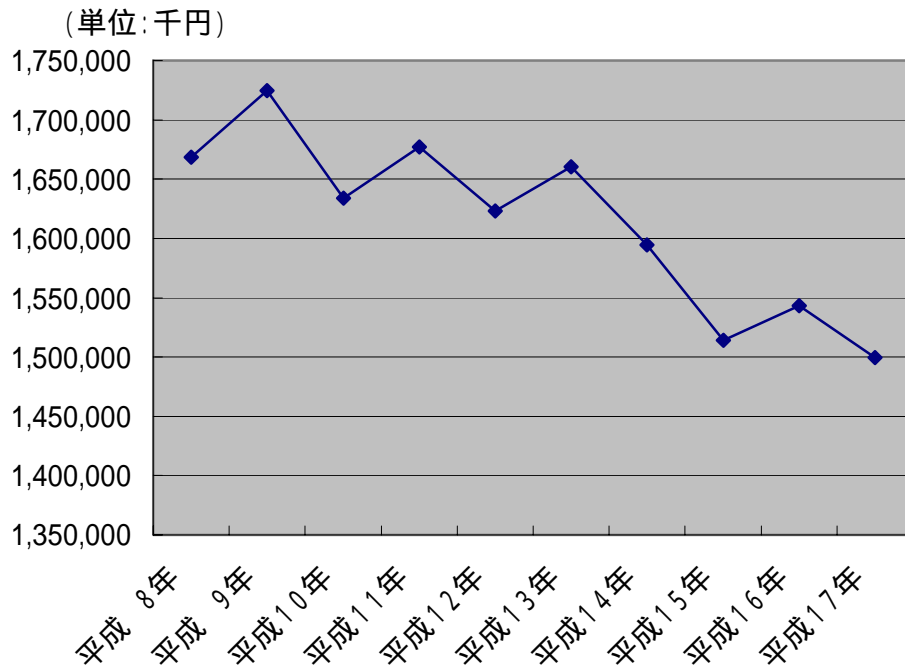
- 問い合わせ先 -

新温泉町 選挙管理委員会

TEL (0796) 82-3111

6 町 税

(1) 町税収入の実績



(単位:上段・千円、下段・%)

	町民税 (個人)	町民税 (法人)	固定資産税	軽自動車税	町たばこ税	特別土地保有税	入湯税	合計
平成 8年	580,731	122,846	800,664	29,027	85,034	85	49,937	1,668,324
	34.8	7.4	48.0	1.7	5.1	0.0	3.0	100.0
平成 9年	643,223	105,813	796,804	30,366	100,373	74	47,882	1,724,535
	37.3	6.1	46.2	1.8	5.8	0.0	2.8	100.0
平成10年	526,262	96,710	838,654	31,013	99,593	73	41,746	1,634,051
	32.2	5.9	51.3	1.9	6.1	0.0	2.6	100.0
平成11年	550,471	92,628	857,386	31,909	106,580	20	38,143	1,677,137
	32.8	5.5	51.1	1.9	6.4	0.0	2.3	100.0
平成12年	532,623	96,396	815,638	33,734	106,137	39	38,638	1,623,205
	32.8	5.9	50.2	2.1	6.6	0.0	2.4	100.0
平成13年	544,744	92,088	846,848	34,908	102,582	31	39,236	1,660,437
	32.8	5.5	51.0	2.1	6.2	0.0	2.4	100.0
平成14年	484,315	88,043	848,208	35,966	96,784	31	41,135	1,594,482
	30.4	5.5	53.2	2.2	6.1	0.0	2.6	100.1
平成15年	450,098	82,479	807,879	37,307	95,688	0	40,619	1,514,070
	29.7	5.4	53.4	2.5	6.3	0.0	2.7	100.0
平成16年	441,448	78,516	851,549	37,734	96,420	0	37,437	1,543,104
	28.6	5.1	55.2	2.4	6.3	0.0	2.4	99.9
平成17年	432,030	75,912	823,712	39,095	94,227	0	34,452	1,499,428
	28.8	5.1	54.9	2.6	6.3	0.0	2.3	100.0

7 決算

(1) 平成17年度一般会計

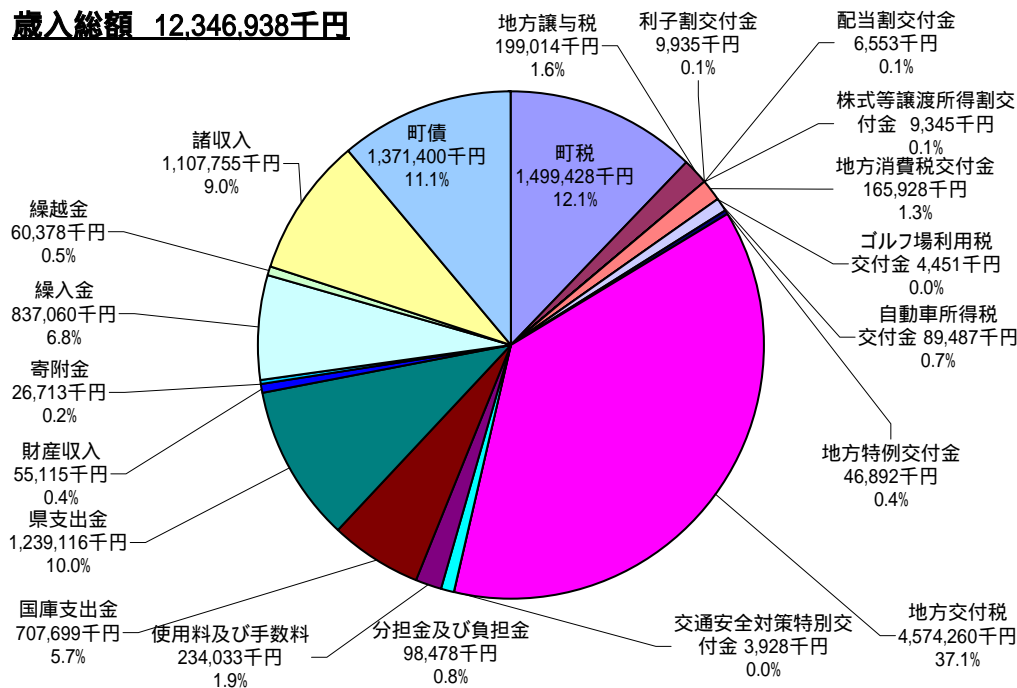
ア 歳入

(単位:千円、%)

(平成17年4月～9月) (平成17年4月～9月) (平成17年10月～平成18年3月)

	旧浜坂町		旧温泉町		新温泉町		合計	
	決算額	構成比	決算額	構成比	決算額	構成比	決算額	構成比
1 町税	468,090	19.5	362,789	12.5	668,549	9.5	1,499,428	12.1
2 地方譲与税	38,664	1.6	31,976	1.1	128,374	1.8	199,014	1.6
3 利子割交付金	3,254	0.1	1,996	0.1	4,685	0.1	9,935	0.1
4 配当割交付金	1,559	0.1	956	0.0	4,038	0.1	6,553	0.1
5 株式等譲渡所得割交付金	4	0.0	2	0.0	9,339	0.1	9,345	0.1
6 地方消費税交付金	54,532	2.3	36,570	1.3	74,826	1.1	165,928	1.3
7 ゴルフ場利用税交付金	-	-	1,518	0.1	2,933	0.0	4,451	0.0
8 自動車所得税交付金	13,411	0.6	13,448	0.5	62,628	0.9	89,487	0.7
9 地方特例交付金	28,057	1.2	18,805	0.7	0	0.0	46,862	0.4
10 地方交付税	1,467,552	61.1	1,262,988	43.6	1,843,720	26.1	4,574,260	37.1
11 交通安全対策特別交付金	1,283	0.1	1,212	0.0	1,433	0.0	3,928	0.0
12 分担金及び負担金	21,849	0.9	22,523	0.8	54,106	0.8	98,478	0.8
13 使用料及び手数料	38,161	1.6	63,614	2.2	132,258	1.9	234,033	1.9
14 国庫支出金	41,769	1.7	22,798	0.8	643,132	9.1	707,699	5.7
15 県支出金	39,545	1.6	194,692	6.7	1,004,879	14.2	1,239,116	10.0
16 財産収入	2,349	0.1	5,092	0.2	47,674	0.7	55,115	0.5
17 寄附金	296	0.0	700	0.0	25,717	0.4	26,713	0.2
18 繰入金	79,077	3.3	729,296	25.2	28,687	0.4	837,060	6.8
19 繰越金	7,701	0.3	52,677	1.8	0	0.0	60,378	0.5
20 諸収入	93,880	3.9	59,269	2.0	954,606	13.5	1,107,755	9.0
21 町債	200	0.0	11,000	0.4	1,360,200	19.3	1,371,400	11.1
合計	2,401,233	100.0	2,893,921	100.0	7,051,784	100.0	12,346,938	100.0

歳入総額 12,346,938千円



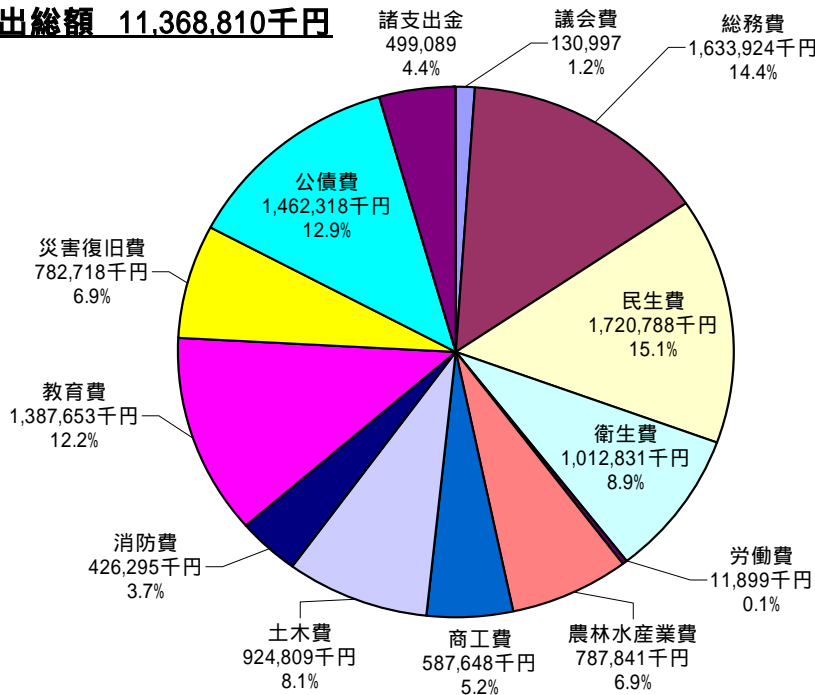
イ 歳 出

(単位：千円：%)

(平成17年4月～9月) (平成17年4月～9月) (平成17年10月～平成18年3月)

	旧浜坂町		旧温泉町		新温泉町		合計	
	決算額	構成比	決算額	構成比	決算額	構成比	決算額	構成比
1 議会費	44,830	1.9	44,593	1.8	41,574	0.6	130,997	1.2
2 総務費	281,882	12.2	323,480	13.5	1,028,562	15.5	1,633,924	14.4
3 民生費	420,571	18.2	377,044	15.7	923,173	13.9	1,720,788	15.1
4 衛生費	352,243	15.3	220,149	9.2	440,439	6.6	1,012,831	8.9
5 労働費	0	0.0	7,426	0.3	4,473	0.1	11,899	0.1
6 農林水産業費	50,536	2.2	140,895	5.9	596,410	9.0	787,841	6.9
7 商工費	161,158	7.0	165,263	6.9	261,227	3.9	587,648	5.2
8 土木費	44,463	1.9	294,920	12.3	585,426	8.8	924,809	8.1
9 消防費	120,224	5.2	83,184	3.4	222,887	3.3	426,295	3.7
10 教育費	278,636	12.1	215,663	9.0	893,354	13.4	1,387,653	12.2
11 災害復旧費	97,599	4.2	167,281	6.9	517,838	7.8	782,718	6.9
12 公債費	298,518	12.9	362,512	15.1	801,288	12.0	1,462,318	12.9
13 諸支出金	160,421	6.9	0	0.0	338,668	5.1	499,089	4.4
14 予備費	0	0.0	0	0.0	0	0.0	0	0.0
合計	2,311,081	100.0	2,402,410	100.0	6,655,319	100.0	11,368,810	100.0

歳出総額 11,368,810千円



(2) 平成17年度特別会計

ア 旧浜坂町 (平成17年4月~9月)

(単位:千円)

	歳入総額	歳出総額	差引額
国民健康保険事業	373,412	480,667	107,255
老人保健事業	602,346	632,346	30,000
介護保険事業	237,765	237,414	351
簡易水道事業	16,281	5,917	10,364
七釜温泉配湯事業	5,421	1,241	4,180
バス運行事業	901	125	776
公共建設残土処分場事業	169,499	124,874	44,625
下水道事業	361,008	323,828	37,180
公共用地取得等事業	6,117	6,117	0
合 計	1,772,750	1,812,529	39,779

イ 旧温泉町 (平成17年4月~9月)

(単位:千円)

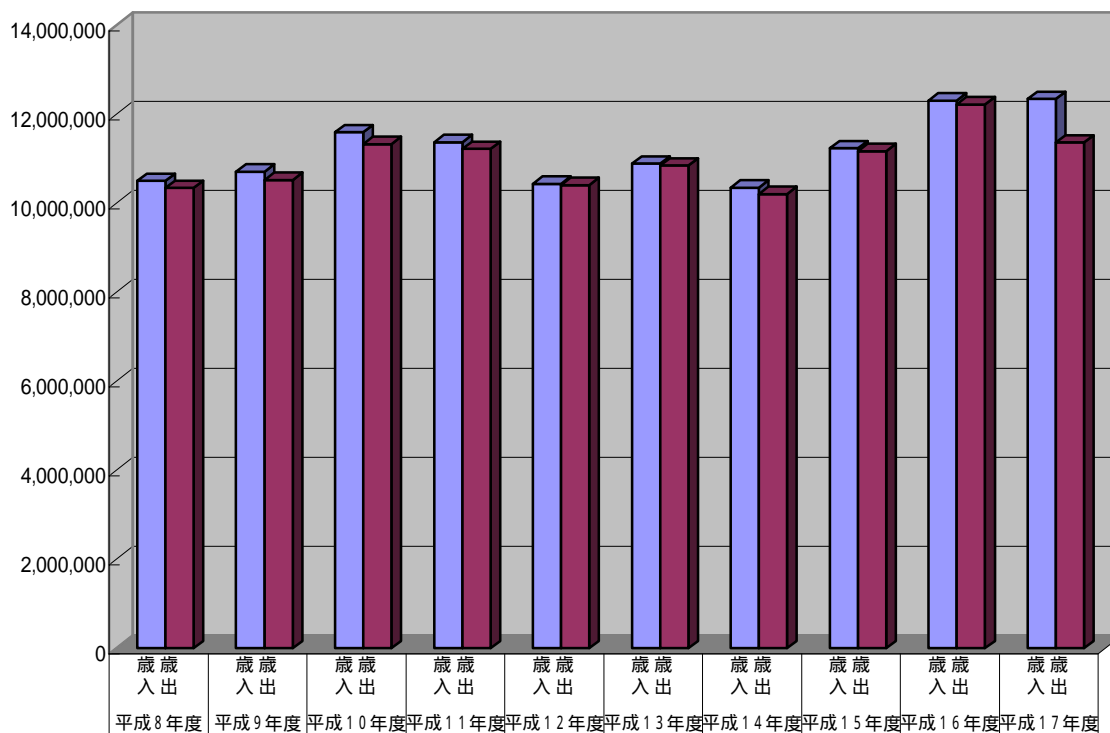
	歳入総額	歳出総額	差引額
国民健康保健事業	278,578	294,031	15,453
国民健康保険事業(照来診療所)	20,407	19,778	629
国民健康保健事業(八田診療所)	20,593	24,635	4,042
国民健康保健事業(歯科診療所)	23,667	28,444	4,777
老人保健事業	403,438	432,813	29,375
介護保険事業	165,308	158,262	7,046
リフレッシュ館事業	36,283	42,488	6,205
残土処分事業	54,704	14,667	40,037
宅地造成事業	2	0	2
農業集落排水事業	84,920	84,860	60
特定環境保全公共下水道事業	83,750	128,789	45,039
コミュニティ・プラント事業	10,683	10,675	8
合 計	1,182,333	1,239,442	57,109

ウ 新温泉町 (平成17年10月~平成18年3月)

(単位:千円)

	歳入総額	歳出総額	差引額
国民健康保健事業	955,621	907,890	47,731
国民健康保健事業(照来診療所)	20,696	20,653	43
国民健康保健事業(八田診療所)	34,801	34,800	1
国民健康保健事業(歯科診療所)	36,281	36,184	97
老人保健事業	1,197,179	1,197,179	0
介護保険事業	563,193	562,141	1,052
簡易水道事業	12,045	8,532	3,513
七釜温泉配湯事業	12,457	8,752	3,705
バス運行事業	6,720	6,720	0
公共建設残土処分場事業	249,072	88,750	160,322
下水道事業	975,914	933,077	42,837
公共用地取得等事業	57,741	57,741	0
リフレッシュ館事業	59,572	59,572	0
残土処分事業	79,915	76,181	3,734
宅地造成事業	0	0	0
コミュニティ・プラント事業	60,869	60,265	604
合 計	4,322,076	4,058,437	263,639

(3) 一般会計年度別決算の推移

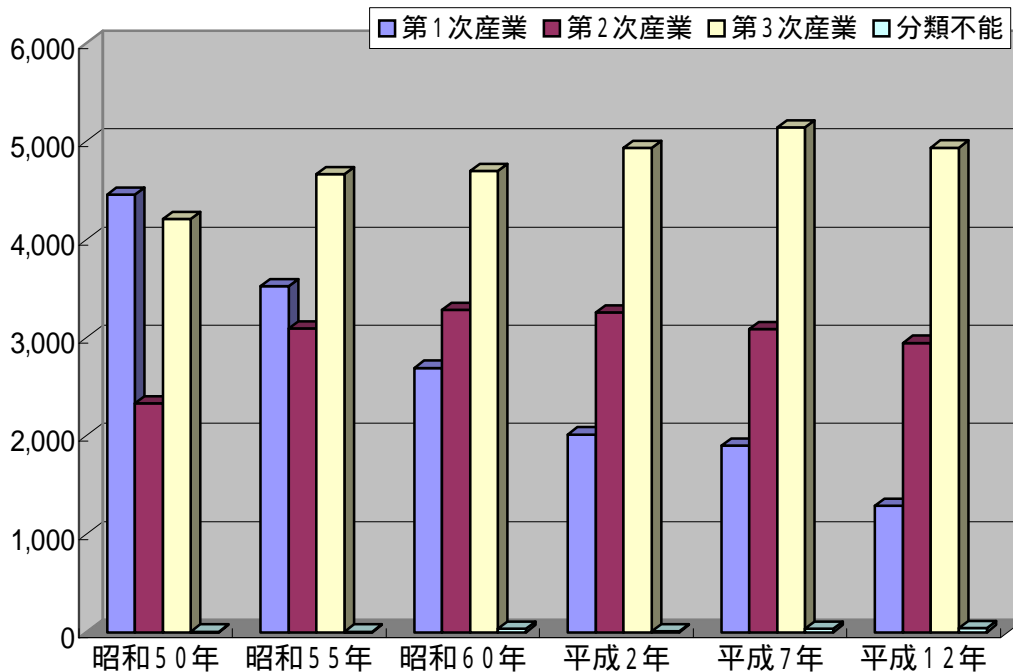


(単位：千円)

		旧浜坂町	旧温泉町	新温泉町	合計
平成8年度	歳入	5,635,308	4,870,298		10,505,606
	歳出	5,494,098	4,848,451		10,342,549
平成9年度	歳入	5,705,796	5,003,085		10,708,881
	歳出	5,542,241	4,981,883		10,524,124
平成10年度	歳入	6,437,181	5,161,421		11,598,602
	歳出	6,242,450	5,087,685		11,330,135
平成11年度	歳入	5,769,396	5,605,348		11,374,744
	歳出	5,636,566	5,582,204		11,218,770
平成12年度	歳入	5,312,635	5,125,885		10,438,520
	歳出	5,300,779	5,107,010		10,407,789
平成13年度	歳入	5,312,061	5,580,708		10,892,769
	歳出	5,284,369	5,562,499		10,846,868
平成14年度	歳入	5,109,812	5,239,668		10,349,480
	歳出	5,089,290	5,118,172		10,207,462
平成15年度	歳入	5,251,643	5,981,370		11,233,013
	歳出	5,226,438	5,942,476		11,168,914
平成16年度	歳入	5,518,963	6,788,955		12,307,918
	歳出	5,485,286	6,736,279		12,221,565
平成17年度	歳入	2,401,232	2,893,920	7,051,783	12,346,935
	歳出	2,311,080	2,402,410	6,655,319	11,368,809

8 産 業

(1) 産業別就業者数

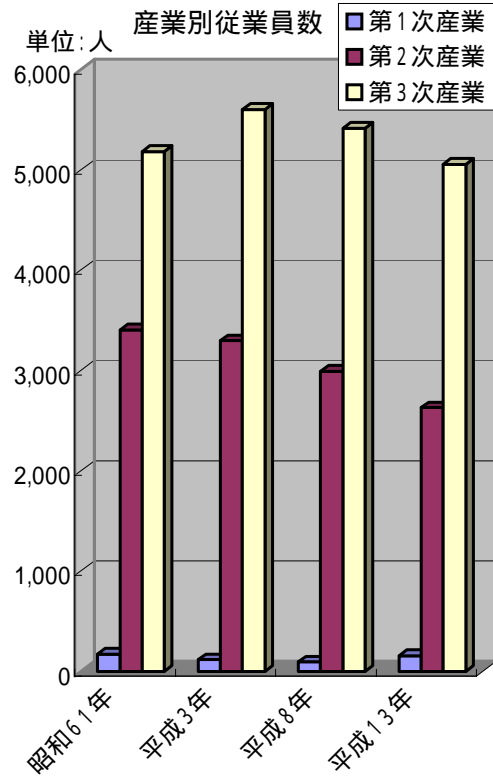
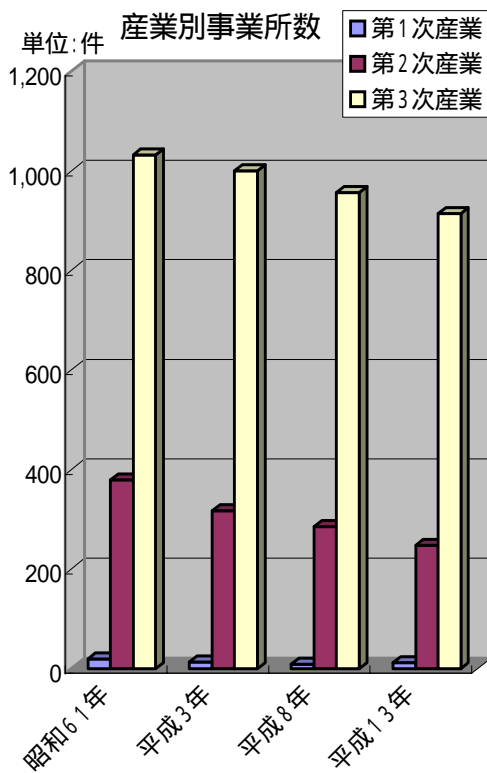


(単位：人)

	昭和50年	昭和55年	昭和60年	平成2年	平成7年	平成12年
第1次産業	4,460	3,524	2,694	2,015	1,902	1,289
農業	3,923	2,985	2,226	1,623	1,533	997
林業・狩猟業	56	59	43	28	28	13
漁業水産養殖業	481	480	425	364	341	279
第2次産業	2,333	3,097	3,285	3,256	3,086	2,947
鉱業	3	0	0	3	4	1
建設業	1,105	1,440	1,383	1,401	1,544	1,604
製造業	1,225	1,657	1,902	1,852	1,538	1,342
第3次産業	4,212	4,667	4,701	4,936	5,144	4,937
電気・ガス・水道業	23	30	21	17	20	34
運輸・通信業	460	454	462	386	342	319
卸売業・小売業	1,402	1,565	1,498	1,652	1,671	1,467
金融・保険業	147	159	147	143	155	151
不動産業	3	8	2	6	4	9
サービス業	1,884	2,135	2,178	2,328	2,560	2,583
公務(他に分類されないもの)	293	316	393	404	392	374
分類不能	6	6	37	10	34	44
総数	11,011	11,294	10,717	10,217	10,166	9,217

資料：国勢調査

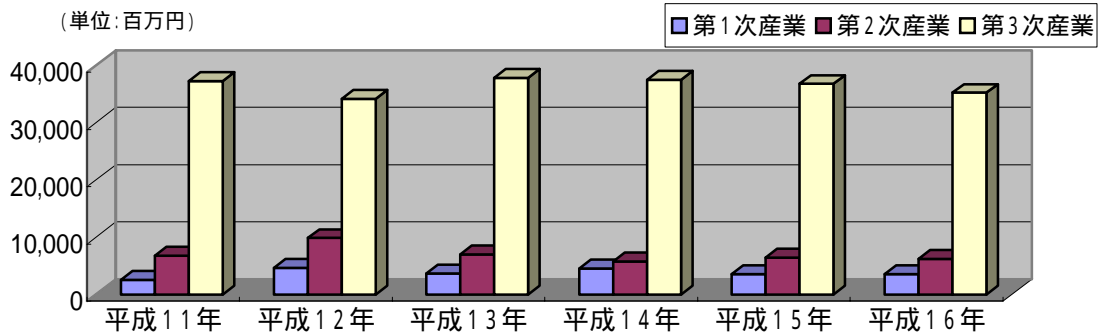
(2) 産業別事業所数と従業者数



産業	昭和61年		平成3年		平成8年		平成13年	
	事業所	従業者	事業所	従業者	事業所	従業者	事業所	従業者
第1次産業	20	172	13	117	9	93	12	156
第2次産業	379	3,403	317	3,296	286	2,992	248	2,630
鉱業	0	0	1	3	0	0	0	0
建設業	203	1,573	174	1,545	163	1,427	155	1,337
製造業	176	1,830	142	1,748	123	1,565	93	1,293
第3次産業	1,032	5,182	1,001	5,602	957	5,416	914	5,054
電気・ガス・水道業	3	16	3	14	3	14	3	19
運輸・通信業	39	347	36	319	33	261	33	216
卸売業・小売業	538	1,868	502	2,007	465	1,824	418	1,700
金融・保険業	11	152	12	136	12	126	11	108
不動産業	11	22	11	20	8	16	8	14
サービス業	410	2,452	416	2,768	415	2,830	421	2,672
公務	20	325	21	338	21	345	20	325
総数	1,431	8,757	1,331	9,015	1,252	8,501	1,174	7,840

資料：事業所・企業統計調査

(3) 町内総生産

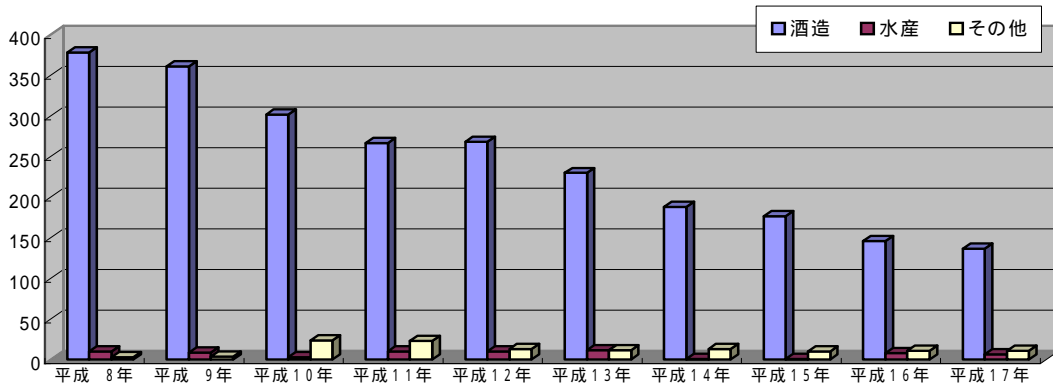


(単位: 百万円)

	平成11年	平成12年	平成13年	平成14年	平成15年	平成16年
第1次産業	2,534	4,650	3,639	4,580	3,598	3,543
第2次産業	6,840	9,870	7,025	5,800	6,474	6,259
第3次産業	37,327	34,186	37,911	37,518	36,821	35,275
帰属利子等を含む産業計	46,701	48,706	48,575	47,898	46,893	45,077
(控除) 帰属利子等	2,067	1,874	2,030	2,191	2,020	1,743
町内総生産(総計)	44,634	46,832	46,545	45,707	44,873	43,334

資料: 兵庫県統計課

(4) 季節就労者数の推移



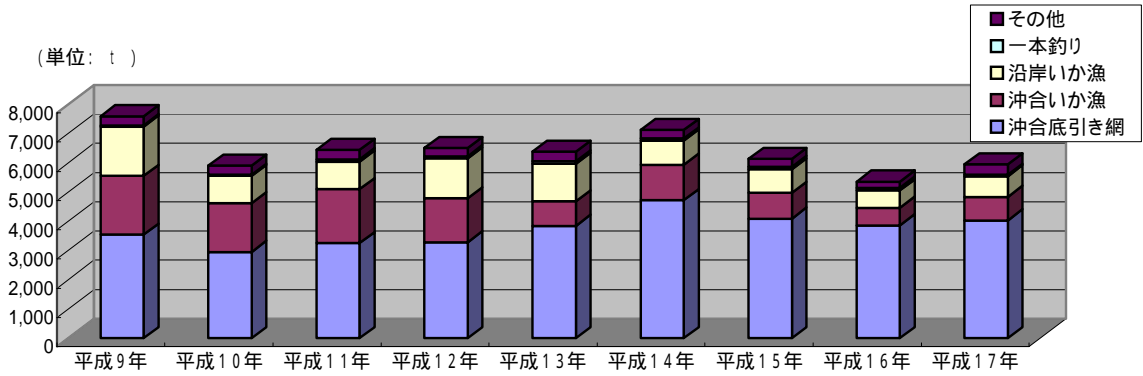
(単位: 人)

	新温泉町				浜坂地区				温泉地区			
	酒造	水産	その他	合計	酒造	水産	その他	合計	酒造	水産	その他	合計
平成8年	378	10	3	391	81	10	0	91	297	0	3	300
平成9年	361	9	4	374	72	9	1	82	289	0	3	292
平成10年	302	3	24	329	54	1	11	66	248	2	13	263
平成11年	267	10	23	300	47	10	9	66	220	0	14	234
平成12年	268	10	13	291	52	10	9	71	216	0	4	220
平成13年	230	12	12	254	41	12	7	60	189	0	5	194
平成14年	188	1	13	202	33	1	7	41	155	0	6	161
平成15年	177	1	10	188	31	1	6	38	146	0	4	150
平成16年	146	8	11	165	22	8	8	38	124	0	3	127
平成17年	137	7	11	155	21	6	8	35	116	1	3	120

資料: 公共職業安定所

(5) 漁獲量・漁獲高の推移

ア 漁獲量

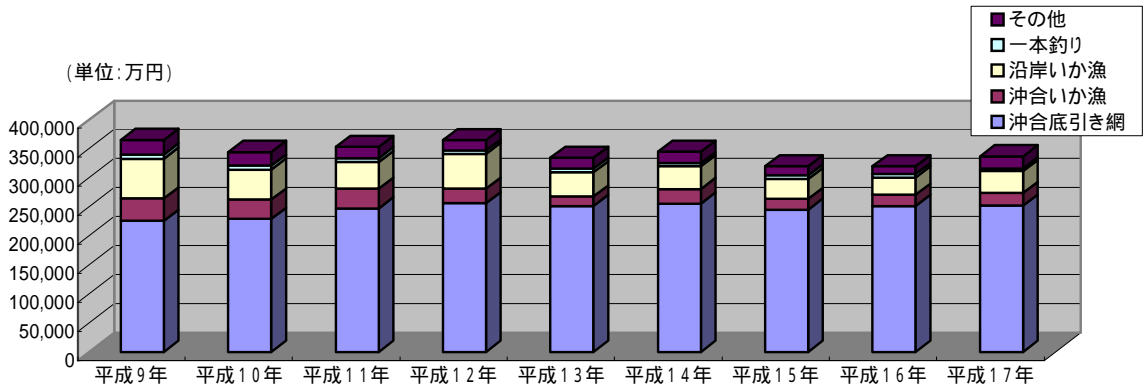


(単位: t)

	平成9年	平成10年	平成11年	平成12年	平成13年	平成14年	平成15年	平成16年	平成17年
総数	7,594	5,909	6,442	6,514	6,381	7,129	6,133	5,363	5,949
沖合底引き網	3,546	2,953	3,257	3,280	3,847	4,722	4,096	3,870	4,036
沖合いか漁	2,012	1,670	1,840	1,508	842	1,212	884	597	809
沿岸いか漁	1,686	934	947	1,372	1,285	830	801	596	695
一本釣り	39	43	81	72	83	74	89	91	62
その他	311	309	317	282	324	291	263	209	347

資料: 浜坂町漁業協同組合

イ 漁獲高

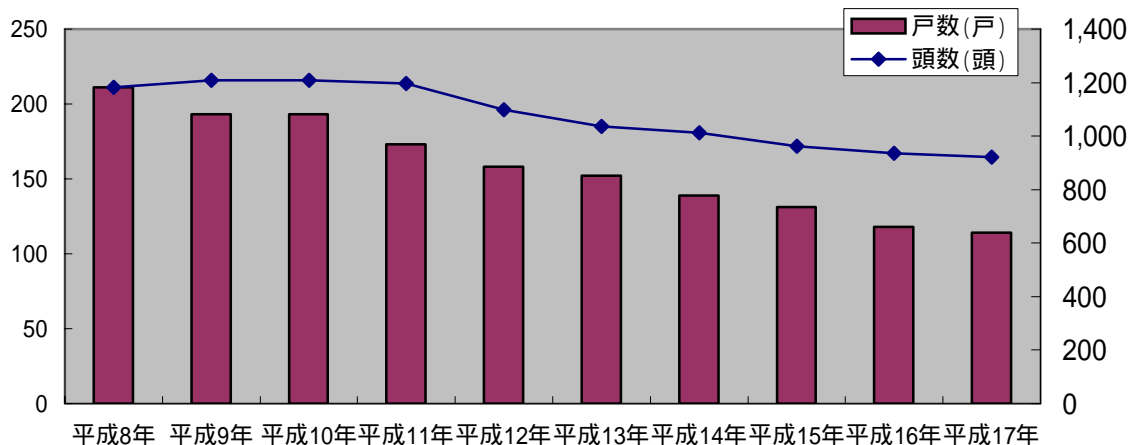


(単位: 万円)

	平成9年	平成10年	平成11年	平成12年	平成13年	平成14年	平成15年	平成16年	平成17年
総数	365,596	344,508	353,568	364,950	334,386	344,920	320,284	319,893	337,489
沖合底引き網	226,315	228,973	247,498	256,538	251,671	255,828	245,510	251,808	252,344
沖合いか漁	38,199	33,743	34,136	24,696	16,425	25,127	18,293	18,867	21,929
沿岸いか漁	68,565	51,681	45,537	60,311	41,686	39,103	34,079	30,196	37,784
一本釣り	7,281	6,694	6,962	5,719	5,842	5,519	6,402	5,882	4,323
その他	25,236	23,417	19,435	17,686	18,762	19,343	16,000	13,140	21,109

資料: 浜坂町漁業協同組合

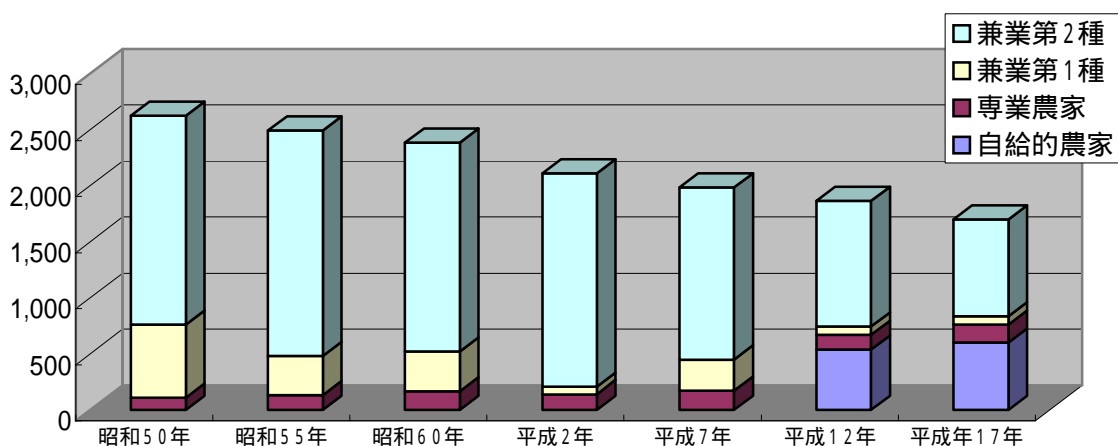
(6) 繁殖和牛飼育頭数、戸数の推移



	平成8	平成9	平成10	平成11	平成12	平成13	平成14	平成15	平成16	平成17
戸数(戸)	211	193	173	158	152	139	131	118	114	108
頭数(頭)	1,183	1,208	1,196	1,099	1,036	1,012	963	935	922	884

資料：兵庫県農林水産統計年報

(7) 農家戸数の推移



(単位：戸、人)

	昭和50年	昭和55年	昭和60年	平成2年	平成7年	平成12年	平成17年
農家戸数計	2,626	2,493	2,388	2,114	1,987	1,867	1,698
自給的農家	0	0	0	0	0	537	600
販売農家	専業農家	111	135	167	142	172	132
	兼業第1種	653	348	356	64	279	78
	兼業第2種	1,862	2,010	1,865	1,908	1,536	1,120
農業就業人口	9,462	7,436	7,027	6,272	5,929	5,454	集計中

資料：農林業センサス

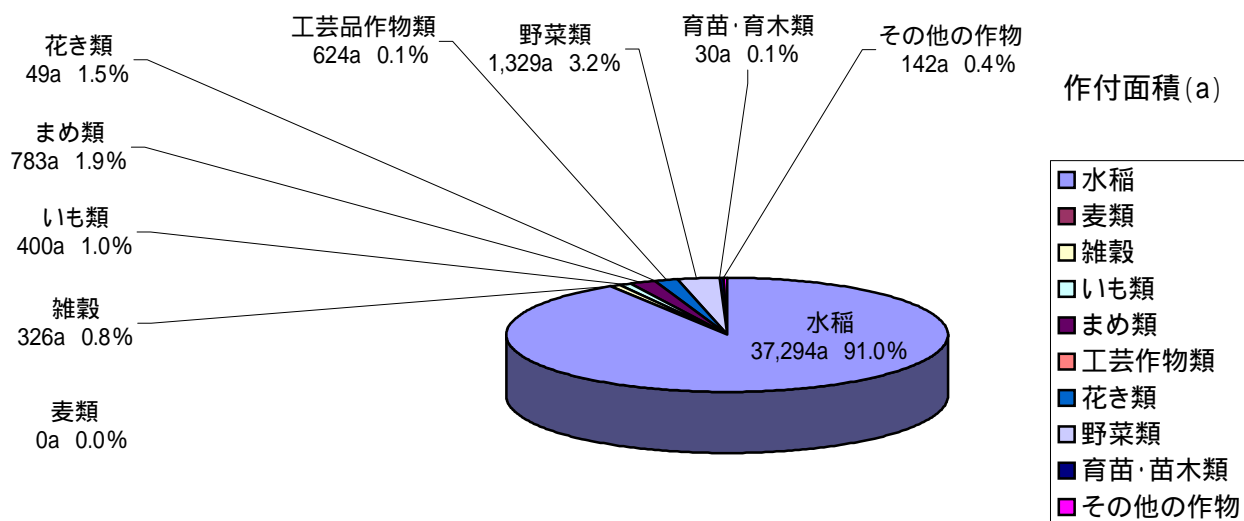
(8) 規模別農家数

(単位：人)

30a未満	30～50a	50～100a	100～200a	200a以上	計
17	483	478	109	22	1,109

資料：2005年農林業センサス

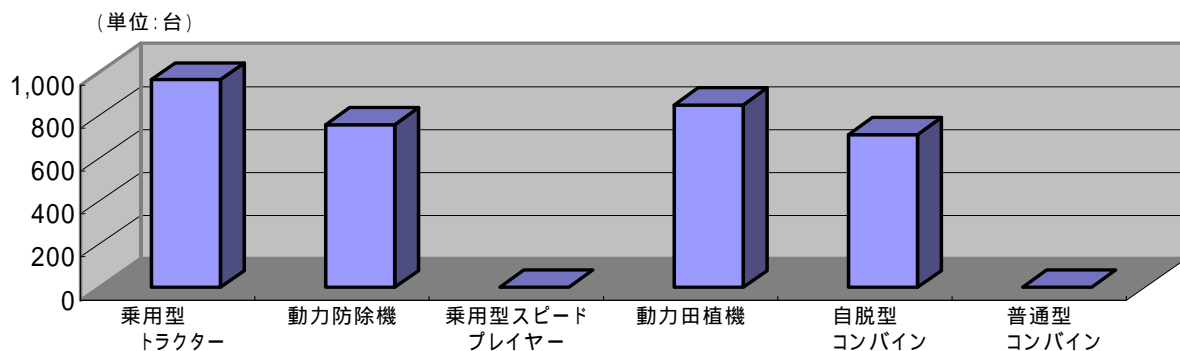
(9) 農作物作付面積



作物名	農家数 (戸)	作付面積 (a)
水稲	834	37,294
麦類	-	-
雑穀	30	326
いも類	188	400
まめ類	174	783
工芸作物類	5	49
花き類	57	624
野菜類	823	1,329
育苗・苗木類	6	30
その他の作物	11	142

資料：2005年農林業センサス

(10) 農用機械等の保有台数



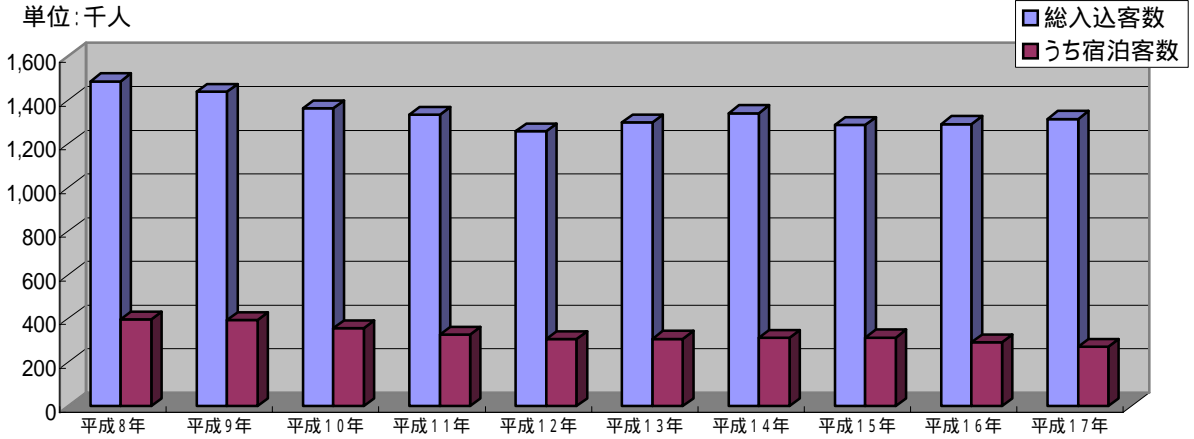
(単位:台)

乗用型トラクター	動力防除機	乗用型スピード	動力田植機	自脱型コンバイン	普通型コンバイン
969	759	2	852	714	2

資料：2005年農林業センサス

(1 1) 観光客入り込み数の推移

ア 総入込客数

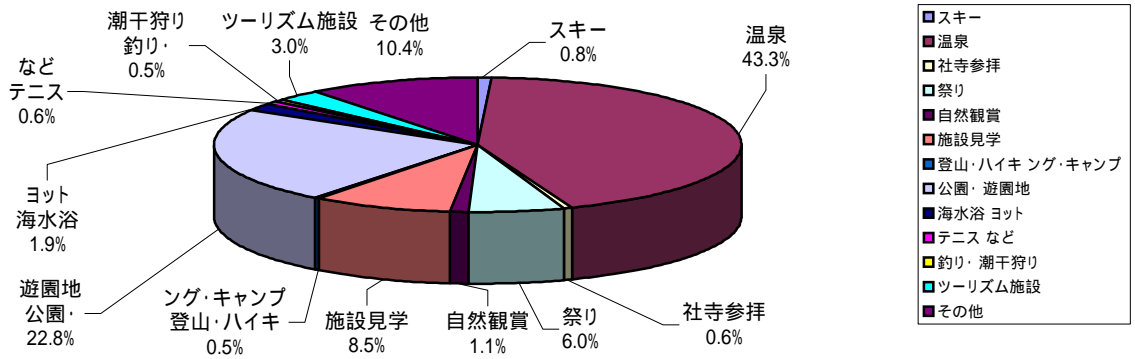


(単位 : 千人)

	平成8年	平成9年	平成10年	平成11年	平成12年	平成13年	平成14年	平成15年	平成16年	平成17年
総入込客数	1,487	1,439	1,363	1,334	1,258	1,299	1,341	1,288	1,292	1,315
うち宿泊客数	398	394	357	327	307	308	313	314	293	272

資料：兵庫県観光客動態調査報告書

イ 目的別入込客数



グラフは平成 17 年

(単位 : 千人)

	スキー	温泉	社寺参拝	祭り	自然観賞	施設見学	登山・ハイキング・キャンプ	公園・遊園地	海水浴 ヨット	テニス など	釣り・潮干狩り	観光施設	その他	合計
平成12年	12	597	8	79	14	81	1	302	35	0	5	0	124	1,258
平成13年	9	618	8	78	14	87	1	300	30	8	6	0	140	1,299
平成14年	8	612	8	92	14	96	1	283	29	9	6	44	139	1,341
平成15年	5	610	8	71	14	82	1	271	29	10	8	42	137	1,288
平成16年	9	534	7	83	14	102	6	311	33	10	7	43	133	1,292
平成17年	10	569	8	79	14	112	6	300	25	8	7	40	137	1,315

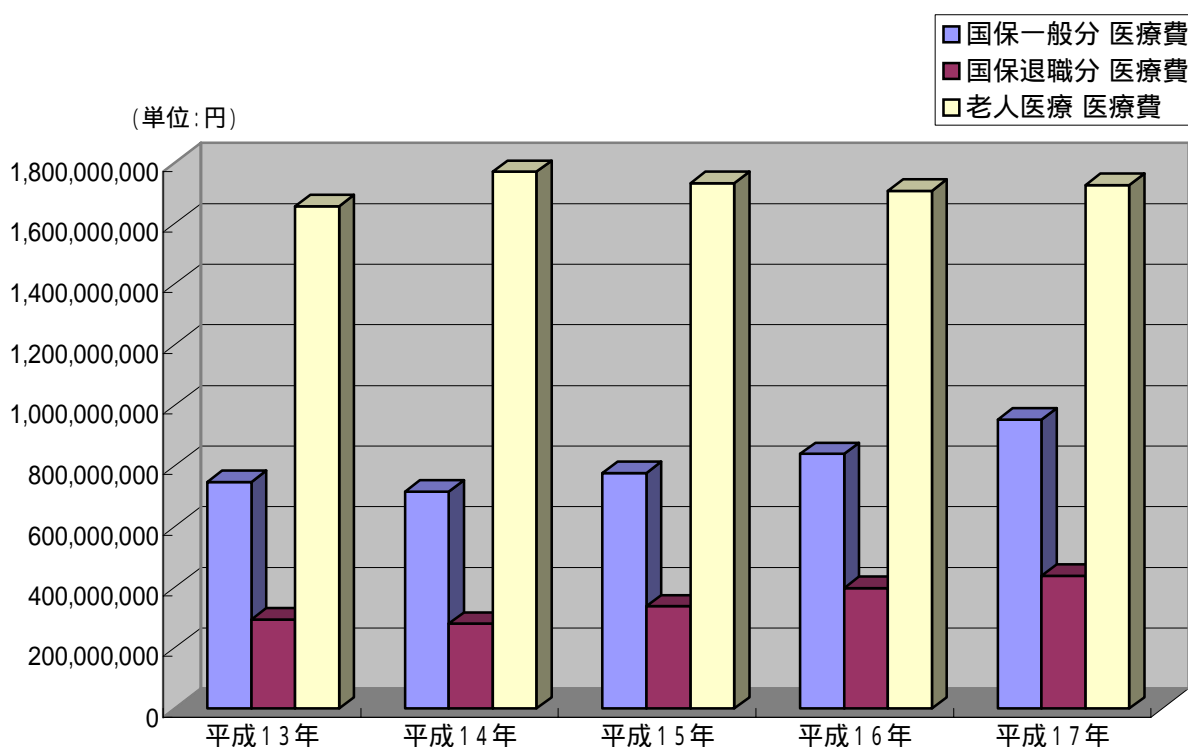
資料：兵庫県観光客動態調査報告書

9 保健・医療・福祉

(1) 国民健康保険加入状況 (平成 18.10.1 現在)

加入世帯数		加入人口		保険税		
実数(世帯)	総世帯との比率(%)	実数(人)	総人口との比率(%)	調定額(円)	一世帯当り(円)	一人当り(円)
3,583	60.87	7,335	40.52	517,914,747	144,548	70,609

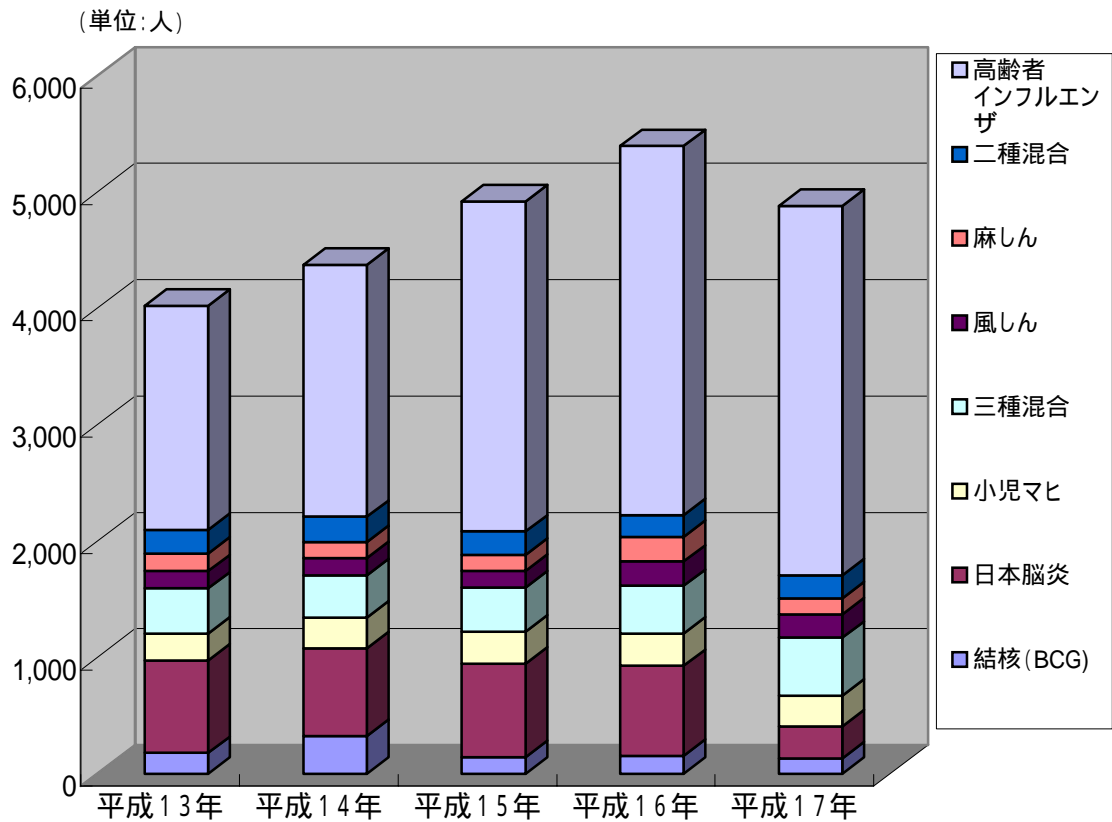
(2) 制度別医療費の推移



(単位 : 円)

	国保一般分 医療費	被保険者 一人当り	国保退職分 医療費	被保険者 一人当り	老人医療 医療費	被保険者 一人当り
平成13年	747,740,527	193,165	292,767,588	347,705	1,657,252,054	647,111
平成14年	715,865,656	183,414	279,628,691	326,669	1,770,657,737	656,772
平成15年	777,038,481	195,876	337,270,991	376,839	1,732,665,851	661,828
平成16年	839,507,230	219,078	397,914,932	408,118	1,708,652,169	674,291
平成17年	953,784,382	250,403	438,158,547	406,832	1,727,089,250	714,796

(3) 予防接種(注射)実施状況

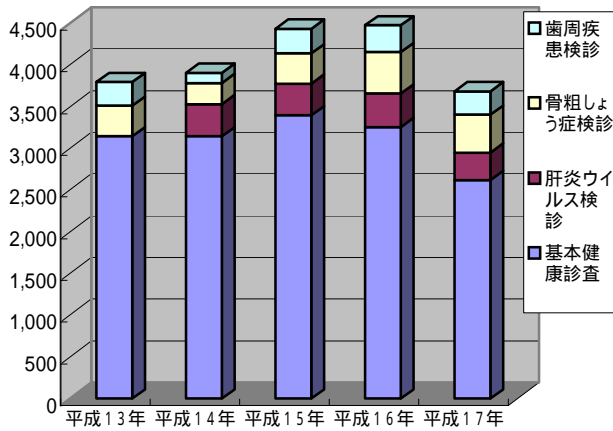


(単位:人)

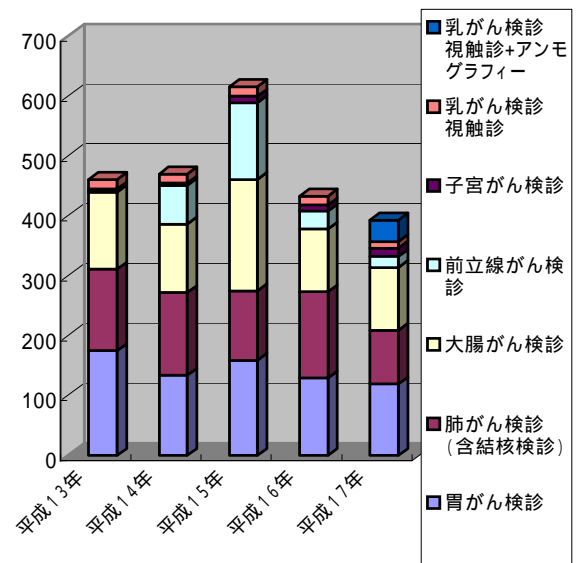
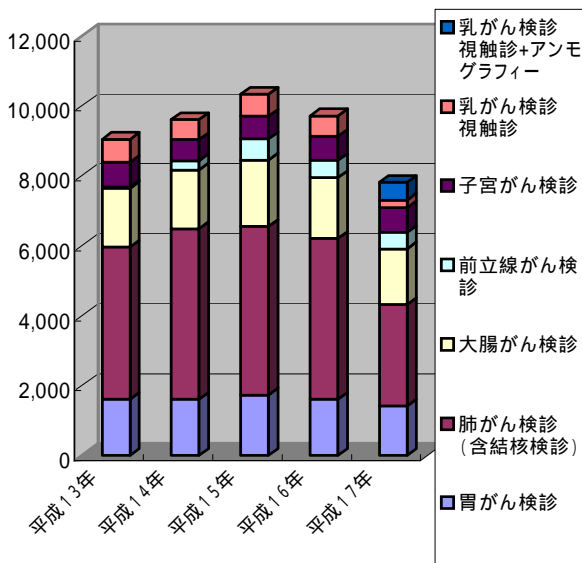
	結核 (BCG)	日本脳炎	小児マヒ	三種混合	風しん	麻しん	二種混合	高齢者インフルエンザ
平成13年	180	796	232	386	148	152	202	1,929
平成14年	326	754	265	362	149	137	217	2,166
平成15年	145	802	276	381	140	140	200	2,836
平成16年	157	771	280	409	208	211	187	3,174
平成17年	134	273	265	498	201	138	199	3,175

平成17年度日本脳炎は、国の方針で一時中止している

(4) 生活習慣病健診実施状況



	平成13年	平成14年	平成15年	平成16年	平成17年
基本健康診査	3,144	3,146	3,398	3,255	2,621
(再掲) 65歳以上生活機能評価	平成18年度から実施				
肝炎ウイルス検診		387	378	403	330
骨粗しょう症検診	368	252	363	499	454
歯周疾患検診	285	120	296	320	279



(単位: 人)

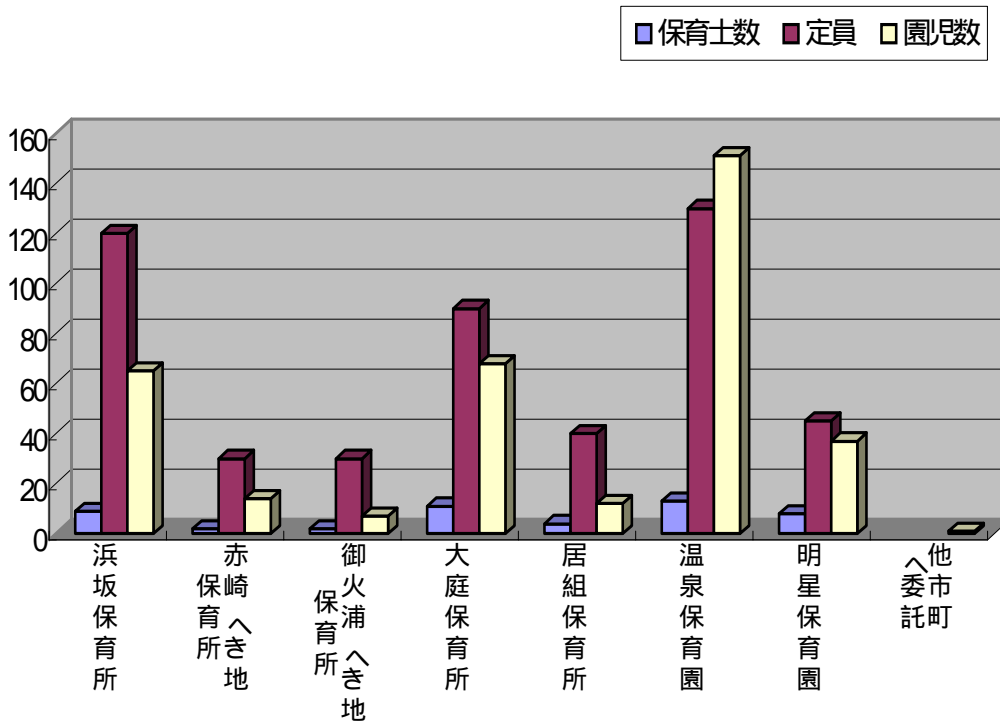
	平成13年		平成14年		平成15年		平成16年		平成17年		
	受診者	要精検者	受診者	要精検者	受診者	要精検者	受診者	要精検者	受診者	要精検者	
胃がん検診	1,615	175	1,609	134	1,734	159	1,611	129	1,417	119	
肺がん検診 (含結核検診)	4,348	136	4,878	138	4,817	116	4,600	144	2,906	90	
大腸がん検診	1,679	129	1,678	114	1,900	186	1,735	105	1,590	105	
前立線がん検診	34	2	268	65	602	128	498	30	469	18	
子宮がん検診	707	3	607	4	653	11	684	10	703	14	
乳がん検診	視触診	659	16	565	15	630	16	588	15	221	11
	視触診+アンモ グラフィ								511	36	

(5) 医療施設 (平成 18.10.1 現在)

		数	職員数							病床数	
			医師	歯科医	薬剤師	看護師	歯科衛生士	その他	合計		
医 科	病 院	公立	1	6 (5)		3	40		31	80 (5)	55
		私立	2	2 (7)		2	39		69	112 (7)	170
	診 療 所	公立	2	2			3		1	6 (0)	
		私立	7	9			24 (1)		21	54 (1)	
	出張診療所	公立	1	(1)			(2)		(1)	0 (4)	
歯 科	診 療 所	公立	1		1 (2)			4	1	6 (2)	
		私立	5		6			5 (2)	10 (1)	21 (3)	

()内は非常勤

(6) 保育所 (園) の状況 (平成 18.10.1 現在)



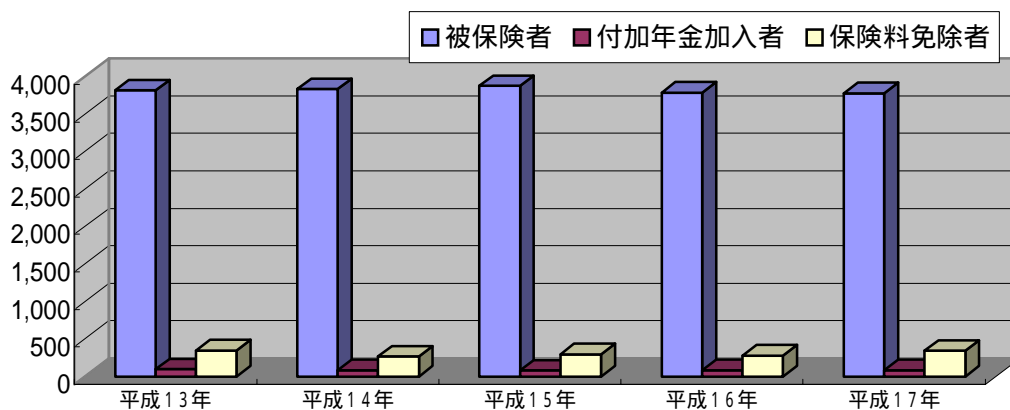
(単位:人)

	保育士数	定員	園児数						
			0歳児	1歳児	2歳児	3歳児	4歳児	5歳児	総数
浜坂保育所	9	120	0	3	9	20	33	0	65
赤崎へき地保育所	2	30	0	0	3	2	3	6	14
御火浦へき地保育所	2	30	0	0	1	0	2	4	7
大庭保育所	11	90	0	7	6	15	19	21	68
居組保育所	4	40	0	0	0	5	4	3	12
温泉保育園	13	130	2	6	23	34	40	46	151
明星保育園	8	45	1	7	4	7	18	0	37
他市町へ委託			0	1	0	0	0	0	1

(7) 老人福祉

(10月1日現在)	平成17年	平成18年
高齢者数	5,204人	5,293人
高齢者率	28.39%	29.24%
ひとり暮らし老人	521人	524人
寝たきり老人	106人	86人

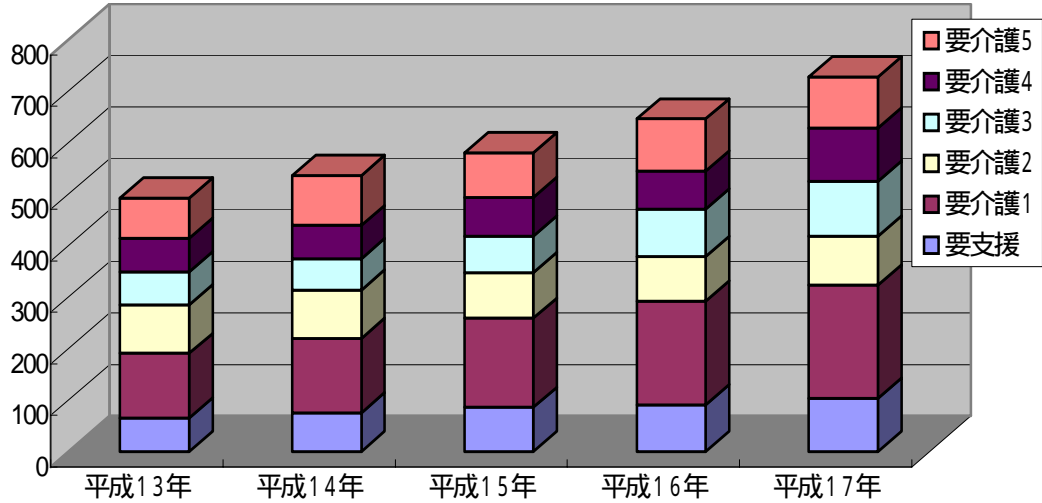
(8) 国民年金加入状況



(単位：人)

区分		平成13年	平成14年	平成15年	平成16年	平成17年
被保険者	第1号	2,714	2,719	2,777	2,688	2,704
	任意	14	10	11	13	19
	第3号	1,088	1,102	1,087	1,085	1,056
	計	3,816	3,831	3,875	3,786	3,779
付加年金加入者	強制	60	39	35	34	30
	任意	39	48	44	52	55
	計	99	87	79	86	85
保険料免除者		349	267	300	283	348

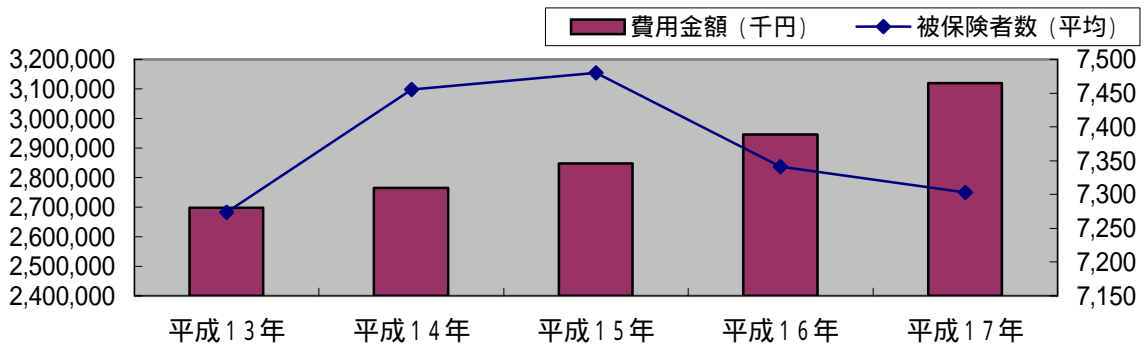
(9) 要介護 (要支援) 認定者数



(単位 : 人)

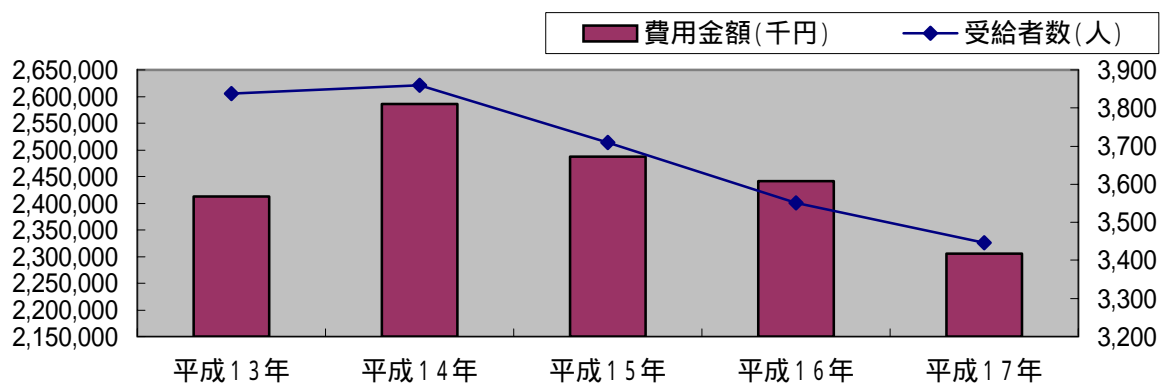
	要支援	要介護1	要介護2	要介護3	要介護4	要介護5	計
平成13年	65	126	94	64	65	78	492
平成14年	75	145	93	61	65	97	536
平成15年	86	173	88	72	74	87	580
平成16年	91	201	87	92	73	102	646
平成17年	104	219	96	106	103	99	727

(1 0) 国民健康保険被保険者と医療給付の推移



	世帯数 (平均)	被保険者数 (平均)	受診件数 (件)	費用金額 (千円)	1件当り費用額 (円)	被保険者一人当り費用額 (円)
平成13年	3,259	7,274	84,369	2,697,760	31,976	370,877
平成14年	3,370	7,455	84,052	2,766,152	32,910	371,047
平成15年	3,463	7,480	87,365	2,846,975	32,587	380,612
平成16年	3,491	7,341	95,926	2,946,074	30,712	401,318
平成17年	3,504	7,303	106,274	3,119,032	29,349	427,089

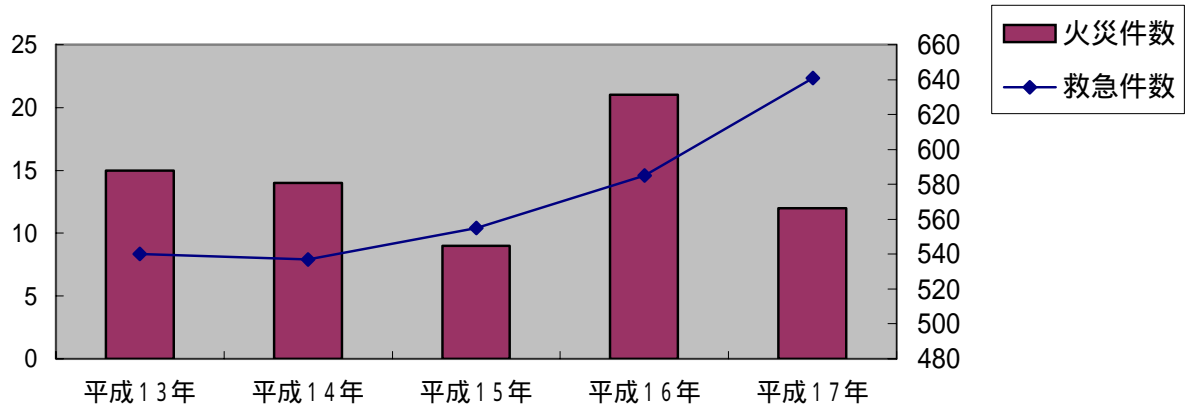
(1 1) 老人医療費



	受給者数 (人)	受診件数 (件)	費用金額 (千円)	1件当り費用額 (円)	1人当り費用額 (円)
平成13年	3,838	62,269	2,412,223	38,739	628,510
平成14年	3,859	65,344	2,586,185	39,578	670,170
平成15年	3,710	64,223	2,487,833	38,737	670,575
平成16年	3,551	67,647	2,441,071	36,085	687,432
平成17年	3,446	71,420	2,305,334	32,279	668,988

10 消防・環境

(1) 火災・救急出動件数



(単位：件)

		平成13年			平成14年			平成15年			平成16年			平成17年		
		浜坂	温泉	総数	浜坂	温泉	総数	浜坂	温泉	総数	浜坂	温泉	総数	浜坂	温泉	総数
火災 件数	建物	2	6	8	4	2	6	1	1	2	7	4	11	5	1	6
	林野			0			0	1	2	3			0	1	3	4
	車両・船舶		3	3	1	1	2	1	1	2		1	1			0
	その他	2	2	4	5	1	6		2	2	6	3	9	2		2
	計	4	11	15	10	4	14	3	6	9	13	8	21	8	4	12
救急 件数	火災	1	3	4	1	1	2		1	1	2	2	4	1		1
	自然災害			0			0			0	1		1			0
	水難事故	1		1	1		1	3		3	2	1	3	1		1
	交通事故	25	32	57	36	41	77	25	34	59	27	42	69	26	29	55
	労働災害	5		5	7	6	13	4	4	8	5	2	7	3	2	5
	運動競技	2	3	5	1		1	1	4	5	6	1	7	2	2	4
	一般負傷	40	47	87	40	34	74	59	43	102	35	37	72	40	62	102
	加害	3		3	2	1	3	2		2	2		2	2		2
	自損行為	4	1	5	4	1	5	3	2	5	3	4	7		3	3
	急病	178	116	294	153	129	282	180	127	307	186	156	342	238	152	390
	その他	46	33	79	48	31	79	29	34	63	38	33	71	44	34	78
計	305	235	540	293	244	537	306	249	555	307	278	585	357	284	641	

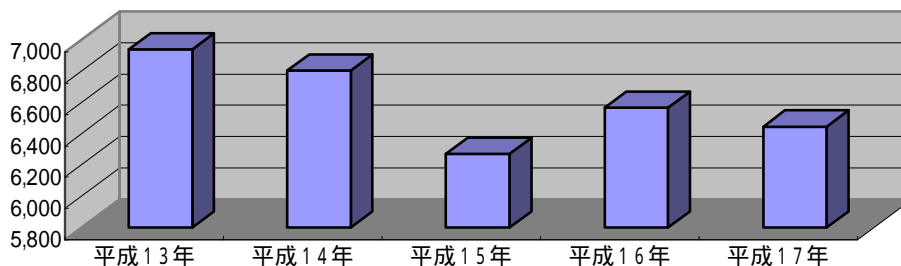
資料：美方広域消防事務組合

(2) 消防団員数 (平成 18.10.1 現在)

(単位:人)

	構成地区	団員数
団長		1
浜坂支団		441
浜坂支団本部		12
浜坂第 1 分団	浜坂	15
浜坂第 2 分団	浜坂	15
浜坂第 3 分団	浜坂、芦屋	29
浜坂第 4 分団	清富、指杭、田井	38
浜坂第 5 分団	赤崎、和田	19
浜坂第 6 分団	三尾	24
浜坂第 7 分団	二日市、福富、戸田、三谷、若松	43
浜坂第 8 分団	栃谷、田君、後山、古市	30
浜坂第 9 分団	七釜、新市、用土	38
浜坂第 10 分団	対田、久谷	30
浜坂第 11 分団	高末、正法庵、辺地、藤尾	46
浜坂第 12 分団	境、久斗山	30
浜坂第 13 分団	諸寄、奥町、釜屋	48
浜坂第 14 分団	居組	24
温泉支団		304
温泉支団本部分団		9
温泉第 1 分団	春來、歌長、湯	60
温泉第 2 分団	竹田、井土	30
温泉第 3 分団	熊谷、伊角	25
温泉第 4 分団	切畑、多子、桐岡、丹土、中辻	50
温泉第 5 分団	塩山、飯野	25
温泉第 6 分団	千原、鐘尾、千谷、宮脇、内山	50
温泉第 7 分団	海上、前、石橋、田中、岸田、青下	55
	合 計	746

(3) ごみ処理状況

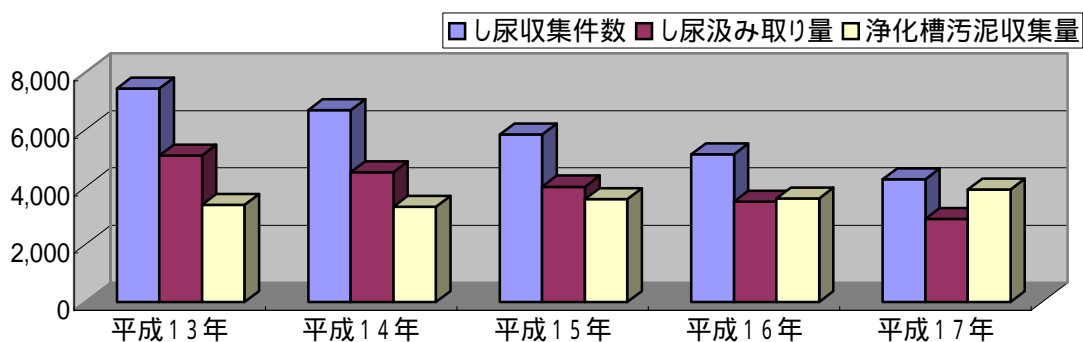


(単位 : t)

	平成13年	平成14年	平成15年	平成16年	平成17年
燃やすごみ	6,082	5,921	5,355	5,652	5,468
可燃粗大ごみ	65	101	81	107	133
不燃粗大ごみ	142	154	149	160	188
無色透明ビン	102	95	96	91	91
茶色ビン	84	82	81	75	75
その他ビン、ガラス、陶器類	99	97	97	97	101
飲料カン	86	83	78	71	62
その他カン、金属類	238	226	220	194	201
ペットボトル	29	32	34	36	40
蛍光灯類	5	4	5	4	4
乾電池類	8	8	8	8	8
紙パック	0	0	1	1	1
段ボール	0	0	37	38	40
その他紙製容器包装	0	0	30	32	33
総計	6,940	6,803	6,272	6,566	6,445

資料：環境センター

(4) し尿処理状況



(単位 : k l)

	平成13年	平成14年	平成15年	平成16年	平成17年	
し尿	収集件数	7,443	6,692	5,846	5,149	4,283
	汲み取り量	5,109	4,522	4,024	3,497	2,894
浄化槽汚泥収集量	3,387	3,328	3,592	3,608	3,924	

資料：環境センター

(5) 生活排水処理(下水処理施設)整備状況(平成18.10.1現在)

ア 浜坂地域

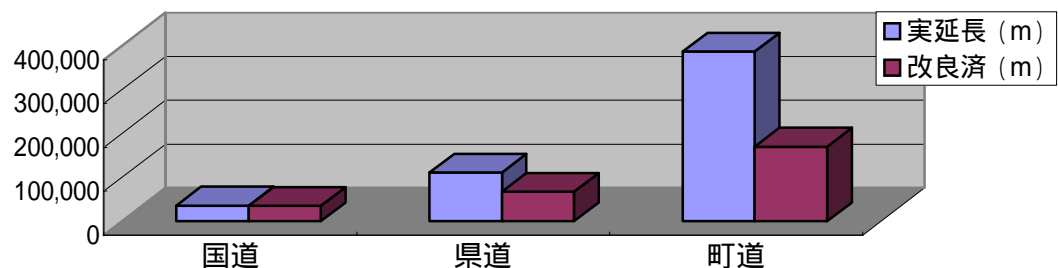
番号	処理区名	処 理 人 口 (人)	処理汚水量 (1日最大)	処理区 域面積 (ha)	事 業 名	汚 泥 処 理	供 用 開 始 日	加入戸数 (接 続 戸 数)	接 続 率 (%)
1	久 谷	270	89.1	7.0	農 村 総 合 モ デ ル 事 業	濃 縮 汚 泥	H7.6.1	64 (64)	100
2	田 井・ 指 杭	370	122.1	7.0	"	"	H9.4.1	75 (66)	88.0
3	居 組	900	500.0	17.0	特 定 環 境 保 全 公 共 下 水 道 事 業	濃 縮 運 搬 脱 水 汚 泥	H10.12.10	309 (262)	84.8
4	浜 坂	7,600	4,700.0	190.0	公 共 下 水 道 事 業	脱 水 汚 泥	(一部開始) H11.10.1	1,879 (1,222)	65.0
5	対 田	350	115.5	5.0	農 業 集 落 排 水 事 業	濃 縮 汚 泥	H11.12.1	80 (68)	85.0
6	久 斗	451	213.0	31.0	コ ミ ュ ニ テ ィ ・ プ ラ ン ト 事 業	"	H12.4.1	115 (94)	81.7
7	二 日 市	1,080	356.4	9.3	農 業 集 落 排 水 事 業	"	H13.4.1	148 (100)	67.6
8	釜 屋	200	66.0	2.2	漁 業 集 落 排 水 事 業	"	H13.4.1	36 (25)	69.4
9	七 釜・ 新 市	1,510	567.5	8.8	コ ミ ュ ニ テ ィ ・ プ ラ ン ト 事 業	"	H13.11.1	120 (65)	54.2
10	久 斗 山	240	79.2	3.7	農 業 集 落 排 水 事 業	"	H14.3.29	49 (24)	49.0
11	和 田・ 赤 碓	280	92.4	4.4	"	"	H14.3.29	61 (31)	50.8
12	諸 寄	1,700	1,100.0	30.0	特 定 環 境 保 全 公 共 下 水 道 事 業	濃 縮 運 搬 脱 水 汚 泥	(一部開始) H14.3.29	538 (338)	62.8
13	三 尾	430	141.9	4.3	漁 業 集 落 排 水 事 業	濃 縮 汚 泥	H15.3.31	75 (60)	80.0
14	清 富	180	59.4	3.9	農 業 集 落 排 水 統 合 補 助 事 業	"	H15.3.31	41 (22)	53.7
15	栃 谷・ 田 君	460	151.8	6.3	"	"	H15.3.31	98 (59)	60.2
16	古 市・ 用 土	260	85.8	6.3	農 業 集 落 排 水 資 源 循 環 統 合 補 助 事 業	"	H17.3.31	63 (21)	33.3

イ 温泉地域

番号	処理区名	処 理 人 口 (人)	処理汚水量 (1日最大)	処理区 域面積 (ha)	事 業 名	汚 泥 処 理	供 用 開 始 日	加入戸数 (接 続 戸 数)	接 続 率 (%)
1	塩 山	337	121.3	6.6	コミュニティ・ プラント事業	濃縮汚泥	H6.10.13	72 (69)	95.8
2	切畑・ 多子	570	188.0	9.6	農業集落排水事業	"	H9.10.20	119 (110)	92.4
3	飯 野	610	201.3	8.3	"	"	H12.4.1	117 (102)	87.2
4	桐 岡・ 丹 土	880	290.4	14.5	"	"	H13.4.1	146 (120)	82.2
5	石橋・田 中・岸田	450	148.5	8.3	"	"	H14.4.1	112 (79)	70.5
6	中 辻	370	89.1	3.6	"	"	H15.4.1	71 (50)	70.4
7	温 泉	5,160	2,900.0	93.0	特定廃棄物公下水事業	濃縮運搬 脱水汚泥	(一部開始) H16.11.13	1,208 (486)	40.1

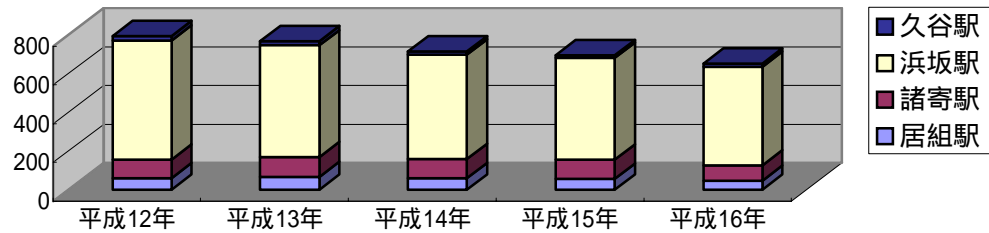
1 1 交通・河川

(1) 町内の道路(平成18.10.1現在)



区分		実延長 (m)	改良済 (m)	路線数	舗装率 (%)
国道	9号	16,514	16,514	1	100.0
	178号	18,921	18,290	1	100.0
	計	35,435	34,804	2	100.0
県道		110,201	66,245	19	78.5
町道	1級	27,112	16,934	22	91.3
	2級	36,371	22,866	41	86.9
	その他	322,515	129,881	1,081	51.6
	計	385,998	169,681	1,144	57.7
合計		531,634	270,730	1,165	64.8

(2) JR乗車人員



一日平均乗車人員

(単位:人)

	平成12年	平成13年	平成14年	平成15年	平成16年
居組駅	59	67	60	57	48
諸寄駅	98	101	99	99	78
浜坂駅	614	577	539	525	509
久谷駅	21	21	16	14	16
合計	792	766	714	695	651

(3) 河川(県管理・2級河川)(平成18.10.1現在)

河川名			区間		延長 (m)
幹川	支川	小支川	上流端	下流端	
岸田川			岸田字畑ヶ平国有地先菅原橋		23,852
	田井川		田井字谷口1008番地先古道川合流点	岸田川への合流点	4,200
	味原川		浜坂字下夕山77番地先砂防堰堤	同上	2,900
		味原川放水路	味原川からの分派点	同上	440
		三谷川	右岸・三谷字岡の谷52番地先 左岸・三谷字村の奥696番地の1地先	味原川への合流点	1,000
	久斗川		久斗山字本谷860番地の2地先焼 尾谷川合流点	岸田川への合流点	13,664
		久谷川	久谷地先マアグ谷川合流点	久斗川への合流点	2,255
		和田川	右岸・和田字奥の上682番地先 左岸・和田字ソブシキ577番地先	久谷川への合流点	2,400
	田君川		栃谷地先細見谷川合流点	岸田川への合流点	4,535
	熊谷川		伊角地先横谷川合流点	同上	7,095
	春来川		春来字湯谷85番の1地先求橋	同上	6,591
		稲負谷川	湯字釜町855番地先大神谷川合流点	春来川への合流点	1,200
	照来川		切畑字大谷527番地先ホーガ 谷川合流点	岸田川への合流点	10,455
		中辻川	右岸・塩山字川原297番地先 左岸・塩山字川原330番地先	照来川への合流点	1,000
		三倉谷川	霧滝字肥前畑3840番地先発電取水堰	岸田川への合流点	400
大栃川			諸寄地先下戸町川合流点		2,291
結川			居組字音谷1426番地先砂防堰堤		2,150

資料：兵庫県浜坂土木事務所

1 2 水道・温泉

(1) 水道配水

ア 浜坂上水道 (平成 18.4.1 現在)

給水区域	計 画		実 績 (1 7 年度)	
	給水人口 (人)	最大給水量 (1 日・m ³)	給水人口 (年度末・人)	給水量 (m ³) (1 日平均) 年間有収水量
浜坂、芦屋、清富、指杭、田井、赤崎、和田、三尾、三谷、栃谷、田君、新市、古市、用土、七釜、若松、戸田、二日市、福富、対田、久谷、高末、正法庵、辺地、藤尾	10,000	3,000	8,433	2,011 (733,894)

イ 中央簡易水道 (温泉地域) (平成 18.4.1 現在)

給水区域	計 画		実 績 (1 7 年度)	
	給水人口 (人)	最大給水量 (1 日・m ³)	給水人口 (年度末・人)	給水量 (m ³) (1 日平均) 年間有収水量
歌長、湯、細田、竹田、井土、今岡金屋、千原、あさひヶ丘、鐘尾、千谷、宮脇、内山、越坂、前、石橋、田中、岸田	4,280	3,400	4,259	2,101 (766,904)

ウ その他の簡易水道 (平成 18.4.1 現在)

施設名	給水区域	計 画		実 績 (1 7 年度)	
		給水人口 (人)	最大給水量 (1 日・m ³)	給水人口 (年度末・人)	給水量 (m ³) (1 日平均) 年間有収水量
境飲料水供給施設	境	90	41	38	10 (3,517)
久斗山簡易水道	久斗山	340	56	172	100 (36,671)
大味・中小屋飲料水供給施設	大味・中小屋	57	15	30	9 (3,192)
諸寄簡易水道	諸寄	2,000	400	1,412	283 (103,219)
釜屋簡易水道	釜屋	151	48	140	22 (7,381)
居組簡易水道	居組	1,050	400	711	187 (68,331)
春来簡易水道	春来	350	54	181	35 (12,860)
湯谷特設水道	春来字湯谷	70	11	35	11 (4,177)

施設名	給水区域	計 画		実 績 (17年度)	
		給水人口 (人)	最大給水量 (1日・m ³)	給水人口 (年度末・人)	給水量 (m ³) (1日平均) 年間有収水量
高山簡易水道	高山	120	18	27	5 (1,642)
数久谷飲料水供給施設	数久谷	96	19	46	7 (2,664)
後山飲料水供給施設	後山	56	8	15	2 (859)
熊谷簡易水道	熊谷	370	80	248	43 (15,657)
伊角簡易水道	伊角	130	33	109	18 (6,377)
照来簡易水道	切畑、多子、 桐岡、丹土、 中辻、塩山、 飯野	2,270	1,098	2,010	456 (166,386)
海上簡易水道	海上	296	44	163	39 (14,072)
青下簡易水道	青下	200	30	101	17 (6,261)

(2) 浜坂温泉配湯 (H18.4.1 現在)

加入戸数	内 訳			給湯管延長	一戸当り月 平均使用量
	一般家庭	旅館民宿	浴場		
797戸	780戸	16戸	1戸	19,500m	9.4 m ³

(3) 七釜温泉配湯 (H18.4.1 現在)

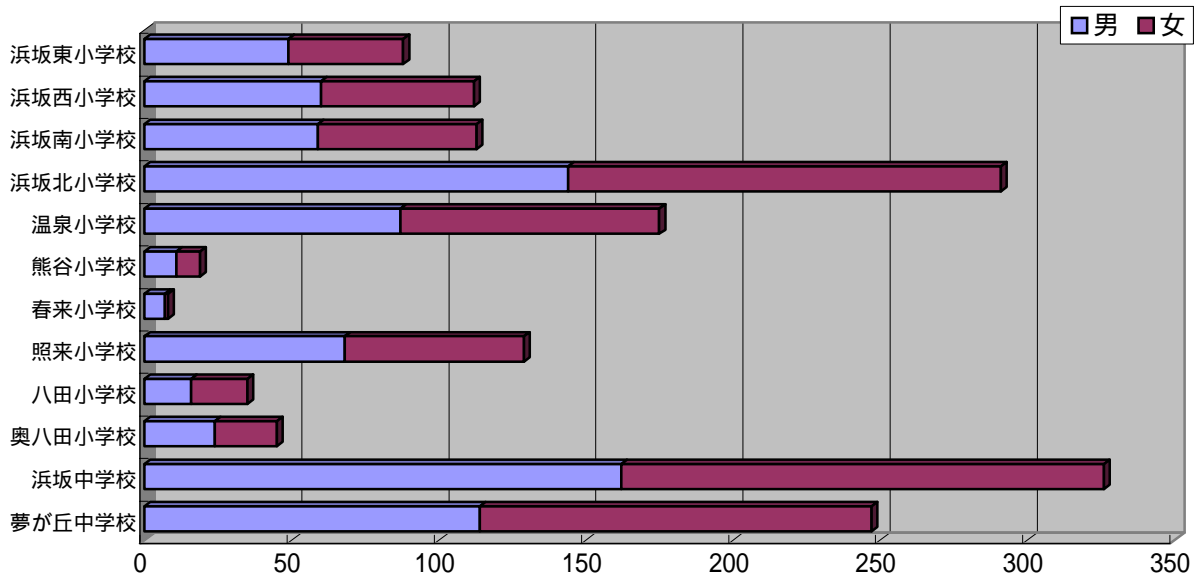
加入戸数	内 訳			給湯管延長	一戸当り月 平均使用量
	旅館民宿	浴場	病院		
19戸	17戸	1戸	1戸	1,800m	469.0 m ³

(4) 湯村温泉配湯 (H18.4.1 現在)

加入戸数	内 訳			給湯管延長	一戸当り月 平均使用量
	一般家庭	旅館民宿	病院		
477戸	463戸	13戸	1戸	7,858m	30.0 m ³

1 3 教育・文化

(1) 小・中学校児童数 (平成 18.10.1 現在)



(単位 : 人)

学校名	児童・生徒数			学級数
	男	女	計	
浜坂東小学校	49	39	88	8
浜坂西小学校	60	52	112	8
浜坂南小学校	59	54	113	8
浜坂北小学校	144	147	291	13
温泉小学校	87	88	175	8
熊谷小学校	11	8	19	3
春来小学校	7	1	8	2
照来小学校	68	61	129	7
八田小学校	16	19	35	5
奥八田小学校	24	21	45	5
計	525	490	1,015	67
浜坂中学校	162	164	326	11
夢が丘中学校	114	133	247	9
計	276	297	573	20

(注) 学級数には障害児学級を含む

(2) 幼稚園児数 (単位 : 人)

園名	園児数
浜坂幼稚園	43
諸寄幼稚園	17
温泉幼稚園	31
計	91

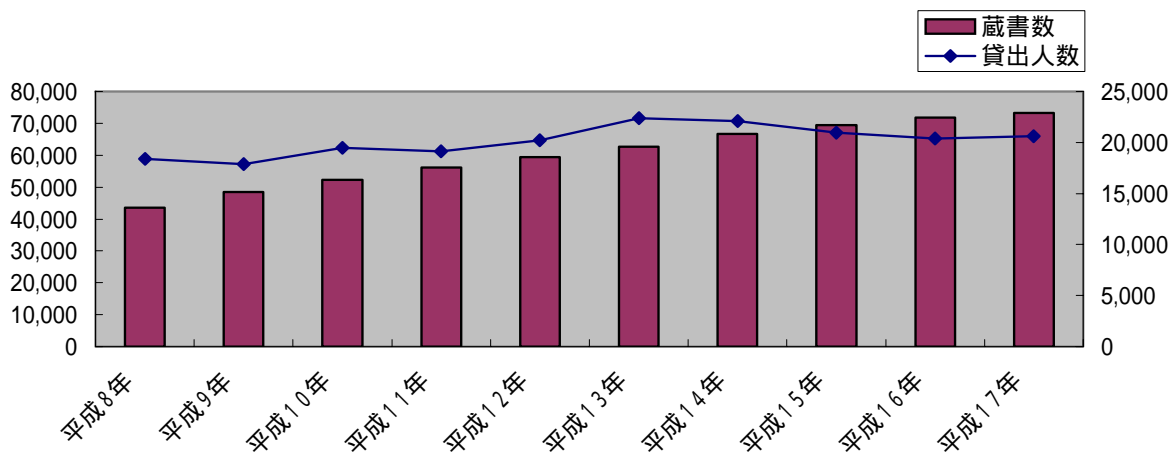
(3) 高等学校生徒数 (単位 : 人)

高校名	生徒数
浜坂高等学校	447
浜坂高等学校温泉校	13
計	460

注 (2) (3) はいずれも平成 18.10.1 現在

(4) 加藤文太郎記念図書館

ア 分類別蔵書数



(単位：冊)

年度	総数	総記	哲学 宗教	歴史 地理	社会 科学	自然 科学	技術	産業	芸術 体育	言語	文学	児童	その他		
													郷土資料	山岳	参考資料
平成 8 年	43,548	902	798	1,913	3,472	1,988	2,641	1,169	3,110	495	9,680	12,226	614	3,515	1,025
平成 9 年	48,500	1,013	889	2,149	3,875	2,243	3,086	1,277	3,467	529	11,076	13,460	751	3,578	1,107
平成10年	52,372	1,090	961	2,321	4,175	2,440	3,504	1,369	3,694	561	12,350	14,308	818	3,623	1,158
平成11年	56,106	1,161	1,019	2,645	4,484	2,630	3,890	1,464	3,885	597	13,449	15,174	821	3,661	1,226
平成12年	59,389	1,243	1,075	2,800	4,668	2,748	4,204	1,568	4,145	611	14,504	15,999	897	3,650	1,277
平成13年	62,634	1,347	1,127	2,916	4,859	2,869	4,562	1,632	4,292	635	15,539	16,853	912	3,768	1,323
平成14年	66,683	1,418	1,166	3,080	5,101	3,023	5,074	1,705	4,554	677	16,796	17,971	947	3,807	1,364
平成15年	69,491	1,496	1,177	3,251	5,220	3,078	5,191	1,753	4,590	651	17,881	18,797	1,037	3,911	1,458
平成16年	71,783	1,529	1,219	3,388	5,395	3,155	5,376	1,786	4,655	663	18,557	19,542	1,090	3,947	1,481
平成17年	73,214	1,545	1,234	3,407	5,461	3,181	5,403	1,807	4,694	661	18,934	20,126	1,126	4,145	1,490

イ 利用状況

年度	貸出人数(人)						貸出数 (冊)	開館日数 (日)
	総数	一般	高校	中学	小学	幼児		
平成 8 年	18,376	9,258	910	1,433	5,526	1,249	44,964	279
平成 9 年	17,890	9,978	1,110	1,383	4,257	1,162	45,890	282
平成10年	19,482	10,862	776	1,523	5,139	1,182	50,836	278
平成11年	19,129	11,601	1,053	1,769	3,727	979	54,365	267
平成12年	20,243	11,061	1,063	1,265	5,038	1,816	54,872	285
平成13年	22,381	12,079	849	1,180	6,003	2,270	59,759	280
平成14年	22,072	12,366	848	1,145	5,684	2,029	59,778	285
平成15年	20,980	11,781	733	1,011	5,653	1,802	57,973	281
平成16年	20,374	11,721	966	1,019	4,737	1,931	58,886	278
平成17年	20,628	12,324	572	1,213	4,213	2,306	62,084	276

資料：加藤文太郎記念図書館

(5) 指定文化財(平成18.10.1現在)

ア 国

種別	名称	数量	所在地	指定年月日
彫刻	木造十一面観音菩薩立像	一軀	清富 相応峰寺	明治 34.8.2
名勝及び天然記念物	但馬御火浦		浜坂東海岸	昭和 9.1.22
民俗文化財	但馬久谷の菖蒲綱引き		久谷	平成元.3.20

イ 兵庫県

種別	名称	数量	所在地	指定年月日
名勝及び天然記念物	大杉神社の大ヒノキ	一本	久斗山 大杉神社	昭和 40.3.16
	正法庵の大シイ	一本	正法庵	昭和 41.3.22
	鍾乳日本洞門・亀山洞門		居組	昭和 41.3.22
	泰雲寺しだれ桜		竹田 泰雲寺	昭和 41.3.22
	居組不動山暖地性植物群落		居組	昭和 42.3.29
	宇都野神社社叢暖地性植物原生林		浜坂 宇都野神社	昭和 43.3.29
	霧ヶ滝溪谷		岸田	昭和 44.3.25
	タンゴイワガサとワカサハマギク群落		芦屋	昭和 46.3.19
	小又川溪谷		海上	昭和 48.3.9
	池の島の大甌穴		諸寄	平成 2.3.20
	諸寄東ノ洞門		諸寄・芦屋	平成 2.3.20
	福富のアカメヤナギ	一本	福富	平成 18.3.17
民俗文化財	久谷ざんざか踊り		久谷	昭和 43.3.29
	宇都野神社麒麟獅子舞		浜坂	昭和 47.3.24
	丹土はねそ踊		丹土	昭和 47.3.24
	居組麒麟獅子舞		居組	昭和 49.3.22
	三尾の麒麟獅子舞		三尾	昭和 53.3.17
絵画	絹本著色南溟禅師像	一幅	田井 楞嚴寺	昭和 38.4.19
	絹本著色夢窓国師像	一幅	田井 楞嚴寺	昭和 38.4.19
	絹本著色仏国国師像	一幅	田井 楞嚴寺	昭和 38.4.19
	絹本著色山名時熙像	一幅	田井 楞嚴寺	昭和 38.4.19
	絹本著色両界曼荼羅図	二幅	清富 相応峰寺	昭和 62.3.6
古文書	楞嚴寺文書	四巻・四幅	田井 楞嚴寺	昭和 38.4.19
	夢窓国師書状	一幅・一通	田井 楞嚴寺	昭和 38.4.19
	服部庄重書案	一巻	田井 楞嚴寺	昭和 39.3.9
典籍	妙法蓮華経・伝順徳院皇女消息経	八巻	田井 楞嚴寺	昭和 39.3.9
	仏説阿弥陀経・観無量寿経	二巻	田井 楞嚴寺	昭和 53.3.17

種 別	名 称	数量	所在地	指定年月日
建造物	石造宝篋印塔	一基	七釜 玉田寺	昭和 52.3.29
彫刻	木造阿弥陀如来座像		熊谷 善住寺	昭和 38.8.24
	木造不動明王立像		湯 正福寺	昭和 41.3.22
工芸	鰐口		前 正楽寺	昭和 45.3.30

ウ 新温泉町

種 別	名 称	数量	所在地	指定年月日
天然記念物	大歳神社社叢暖帯性照葉樹林		居組 大歳神社	昭和 54.3.3
	八坂神社社叢常緑広葉樹林		諸寄 八坂神社	昭和 54.3.3
	弥栄神社社叢常緑広葉樹林		対田 弥栄神社	昭和 54.3.3
	八幡神社社叢常緑広葉樹林		久谷 八幡神社	昭和 54.3.3
	観音山シイの原生林		清富 相応峰寺	昭和 60.3.1
	七釜山宮神社社叢		七釜 山宮神社	昭和 61.3.31
	諸寄西ノ洞門		諸寄	平成元.5.18
	居組七坂尾の一本松（衝立）	一基	浜坂	平成元.5.18
	正福寺桜		湯 正福寺	平成 9.7.15
	ホンコウホネの群生		春来	平成 11.4.12
民俗文化財	岸田さえもん踊		岸田	昭和 52.12.20
	海上傘踊		海上	昭和 52.12.20
	歌長大神楽		歌長	昭和 52.12.20
	塩山檀木塔婆		塩山	昭和 52.12.20
	千谷麒麟獅子舞		千谷	昭和 55.5.20
	湯村の火祭り		湯	昭和 55.5.20
	巖山権現（祭り）		飯野	昭和 56.9.1
	福富麒麟獅子舞		福富	昭和 57.5.1
	諸寄麒麟獅子舞		諸寄	昭和 60.3.1
	栃谷・田君麒麟獅子舞		栃谷・田君	昭和 61.3.31
	和田麒麟獅子舞		和田	昭和 61.3.31
	七釜麒麟獅子舞		七釜	昭和 61.3.31
	川下祭り（渡御行列）		浜坂	平成 4.3.31
	中辻芸踊		中辻	平成 6.4.1
	湯村の菖蒲綱引き		湯	平成 10.2.25
絵画	法然上人画像・善導大師画像	二幅	浜坂 勝願寺	昭和 51.3.31
	妙沢筆不動明王画像	一幅	清富 相応峰寺	昭和 52.4.3
	湯村温泉図		湯	昭和 56.9.1

種 別	名 称	数量	所在地	指定年月日
絵画	絹本著色北野天神像	一幅	田井 楞巖寺	昭和 57.5.1
	絹本著色十六善神像	一幅	清富 相応峰寺	昭和 58.4.1
	不動明王	一幅	田井 楞巖寺	昭和 58.4.1
	為世永神社船絵馬	五幅	諸寄 八坂神社	昭和 60.3.1
	北前船航路図関係(資料)	三幅	諸寄	昭和 62.3.30
古文書	久谷八幡神社棟札	二枚	久谷 八幡神社	昭和 54.3.3
	竹田後山栃谷山論裁許状及び絵図面		竹田	昭和 56.9.1
	二方郡千原村鐘尾村山論裁許状		千原	平成 4.8.1
史跡	二方古墳(長持型石棺)		田井(福富所有)	昭和 54.3.3
	芦屋城址		芦屋	昭和 60.3.1
	新市洞ヶ谷修験道史跡		新市	平成 9.4.25
	本谷焼尾製鉄遺跡		久斗山	平成 10.6.24
	温泉城		湯、歌長	平成 17.7.19
彫刻	草庵囲碁像		飯野	昭和 56.9.1
	木造十一観世音菩薩立像	一軀	浜坂 満願寺	昭和 57.5.1
	木造不動明王像	一軀	居組 吉祥院	昭和 57.5.1
	四天王像	四軀	浜坂 満願寺	昭和 58.4.1
	薬師如来像	一軀	芦屋 龍潜寺	昭和 58.4.1
	宇都野神社麒麟獅子頭	一軀	浜坂 宇都野神社	昭和 60.3.1
	地藏菩薩座像		飯野 巖山寺	平成 13.12.25
	蔵王権現像		海上 牛峰寺	平成 17.6.21
書籍	白隠慧鶴墨蹟	三幅	七釜 玉田寺	昭和 57.5.1
	南溟禅師の寄進状	一幅	対田 天隣寺	昭和 60.3.1
典籍	宗門御改帳		湯	昭和 56.9.1
	紙本著色細字法華経	二巻	浜坂 栄福寺	昭和 57.5.1
	永地売券帳		鐘尾	昭和 59.8.27
	稻刈帳		切畑	昭和 59.8.27
	二方郡内前村田畑地詰帳		前	平成 4.4.1
	二方郡春來村暮方取直日掛手段 并拝借上納方御調牒		春來	平成 6.4.1
工芸	石燈籠	一对	浜坂 西光寺	昭和 57.5.1
	名号碑	一基	清富	昭和 58.4.1
	船名額	一枚	居組	昭和 62.3.30
	船名額	一枚	居組	昭和 62.3.30

	名 称	数量	所在地	指定年月日
工芸	船名額	一枚	諸寄	昭和 62.3.30
	相撲板番付	二基	浜坂	平成 9.4.25
	阿弥陀如来懸佛・観音菩薩懸佛		飯野 巖山寺	平成 12.10.25
	懸佛	二躰	青下	平成 14.5.23
歴史資料	湿板写真	二枚	浜坂	昭和 62.3.30
	湿板写真	十四枚	浜坂	昭和 62.3.30
	宇都野神社神額	一枚	浜坂 宇都野神社	平成 7.5.23
	道路基準標柱	一基	浜坂	平成 7.5.23
建造物	石造五輪塔	一基	浜坂	平成 9.4.25
	久谷の五輪塔	一基	久谷	平成 10.6.24
	阿弥陀堂		熊谷 善住寺	平成 10.2.25
	宝篋印塔		熊谷 善住寺	平成 10.2.25
	居組龍雲寺本堂	一棟	居組 龍雲寺	平成 17.4.26



2006（平成18）年 新温泉町統計要覧

編集：新温泉町企画課

〒669-6792

兵庫県美方郡新温泉町浜坂2673番地の1

(0796)82-5624（直通）

この要覧は、新温泉町ホームページでご覧いただけます。