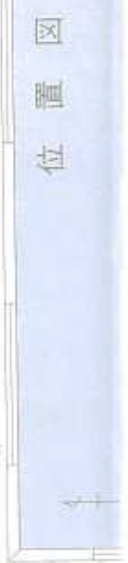
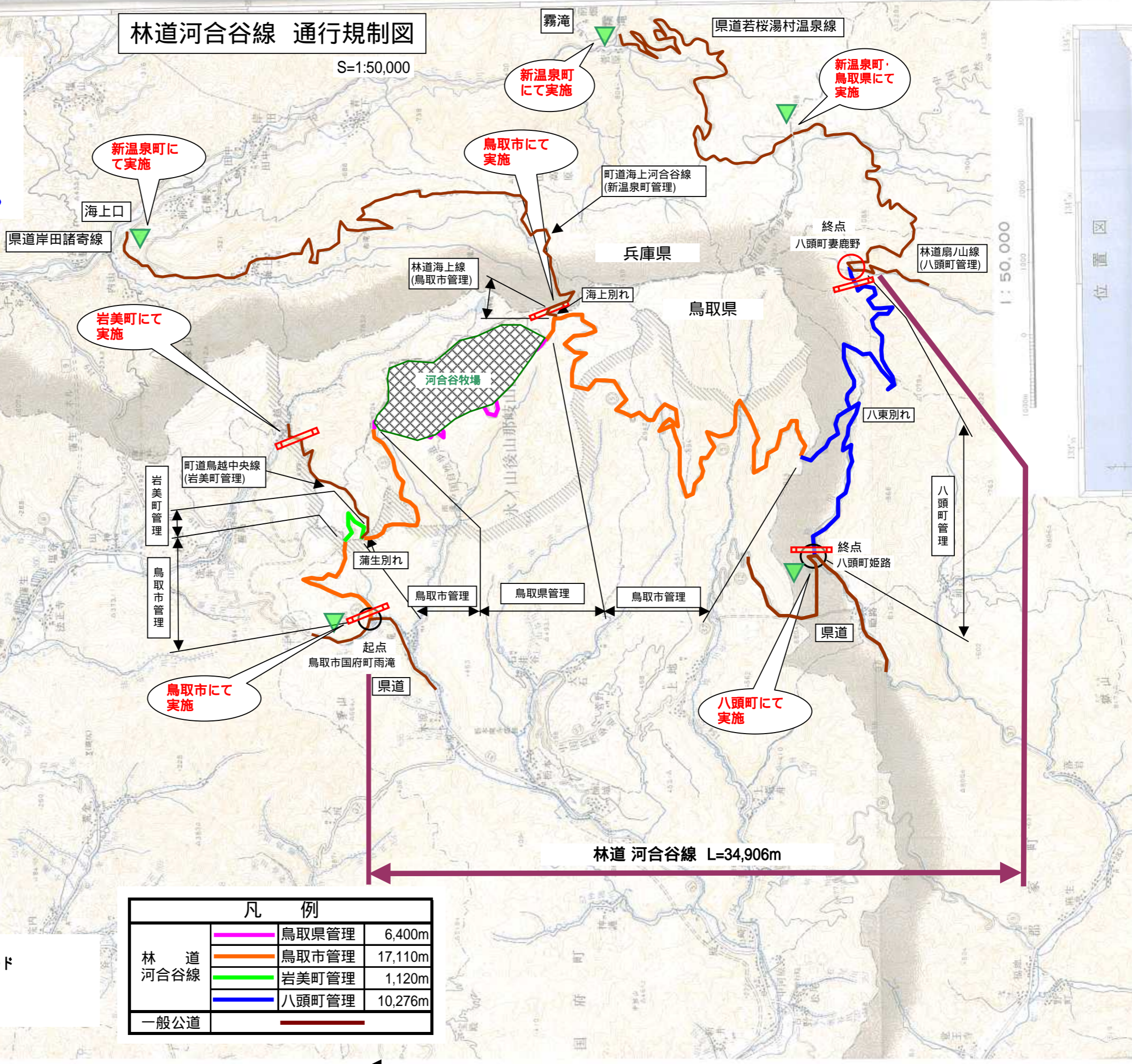


林道河合谷線 通行規制図

S=1:50,000

現行の異常気象時の通行規制

- 【規制基準】**
 大雨警報発令時
 暴風警報発令時
 震度5以上発生時
 災害発生時には規制基準を下げることもある



林道 河合谷線 L=34,906m

凡 例			
林 道 河合谷線		鳥取県管理	6,400m
		鳥取市管理	17,110m
		岩美町管理	1,120m
		八頭町管理	10,276m
一般公道			

- バリケード
- 看板