

# 「みんなげ湯のまち」 宣言の温泉地

山陰の国民保養温泉地・浜坂温泉日帰り入浴施設

いで湯の館

## ユートピア浜坂

浜坂温泉郷は、

「蛇口をひねればすぐお湯が」を

キャッチフレーズに、

一般家庭への配湯事業を展開しています。

それほど豊富な天然温泉を

ご堪能ください。



### 泉質 ナトリウム・カルシウム 塩化物泉

入浴すると体表面についた塩分が、汗の発汗を抑え、保温効果が高い。

**体の芯から温まります。**

**一般的  
適応症** 神経痛・筋肉痛・関節痛・慢性消化器病・  
痔疾・冷え性・疲労回復・健康増進

**泉質別  
適応症** 切り傷・火傷・慢性皮膚病・虚弱児童・  
慢性婦人病

**その他** 加水・加温なし・循環濾過装置使用・  
入浴剤使用なし・塩素消毒実施

### 浜坂温泉 源 泉

泉温66.8度



### 敷地内の玉子ゆで場

温泉玉子ができます。(夏/約30分間~冬/約60分間)

※玉子は他の所で買ってきてください。



### 料金

#### 入館料(1回)

町民

- 大人(中学生以上64歳以下) 300円
- 65歳以上の人 200円
- 小人(満3歳以上小学生以下) 150円

町外者

- 大人(中学生以上64歳以下) 500円
- 65歳以上の人 500円
- 小人(満3歳以上小学生以下) 250円

障がい者等 200円

#### 回数券(13回分)

それぞれ10回分の入館料の金額

### 営業 時間

午前10時~午後10時(受付は午後9時30分まで)

### 休館日

毎週木曜日(祝日の場合はその翌日)

**館内全面禁煙。ご理解、ご協力をお願いします。**

## ユートピア浜坂

〒669-6702 兵庫県美方郡新温泉町浜坂1352-1

TEL (0796) 82-5080・FAX (0796) 82-5081

### 【交通のご案内】



### 【お車で】

大阪・京都より…190km… 約3時間30分

神戸より…180km… 約3時間20分

姫路より…130km… 約2時間30分

### 【JRで(山陰本線・浜坂駅下車)】

大阪より特急で… 約3時間40分

京都・神戸より… 約3時間20分

姫路より… 約2時間30分







とっても景色がすばらしい浜坂県民サンビーチの近くにあるこの施設は、ゆったりとしたスペースの大浴場、健康と美容に良いバイブら・ジェット風呂が有り、体の芯から疲れをいやしてくれます。また、各室に備えてあるカラオケや、卓球など軽体操ができる機能回復室、グループ等が利用できる研修室が有りゆっくり1日を過ごすことができます。無料の湯・茶サービスも有ります。

**1階** ●コミュニティホール（無料休憩室）  
140㎡ マッサージ機7台有り

**2階** ●研修室(大) 有料 94㎡(～60人)  
●研修室(小) 有料 39㎡(5人～25人)  
●機能回復室 有料 79㎡

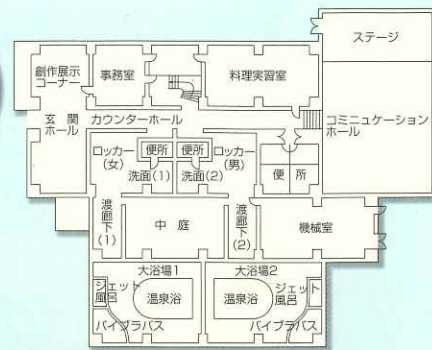
| 時間帯     | 室使用料<br>(研修室小) | 室使用料<br>(研修室大) | 室使用料<br>(機能回復室) |
|---------|----------------|----------------|-----------------|
| 10時～13時 | 1,200円         | 2,000円         | 2,000円          |
| 13時～18時 | 1,500円         | 2,300円         | 2,300円          |
| 18時～22時 | 2,000円         | 3,000円         | 3,000円          |

※冷暖房使用時3割増。  
※町外の方の利用の場合は3割増。  
※館内食堂無し・飲食物持込可。  
午後7時頃まで出前対応有り。(休み有り)

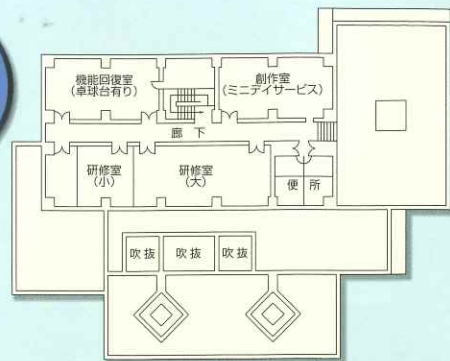
■売店：おみやげ、おつまみ有り  
●タオル100円 バスタオル500円 (持込可、貸タオル無し)  
●ボディーソープ有り(無料)  
●シャンプー・リンス各100円 (持込可)  
●アイスクリーム等各100円

■飲み物自動販売機

1階  
平面図



2階  
平面図



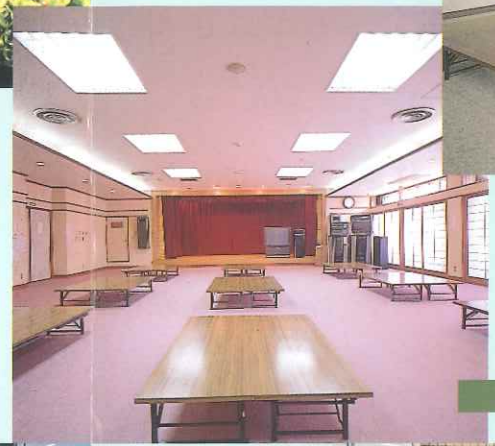
浴室前庭



研修室(小)



浴場



無料休憩室  
コミュニケーションホール

ロッカールーム(手摺り)



浴室(手摺り)

